

調査集計結果

授業名 看護学部 全体(様式6) 平成23年度後期

授業コード 様式6

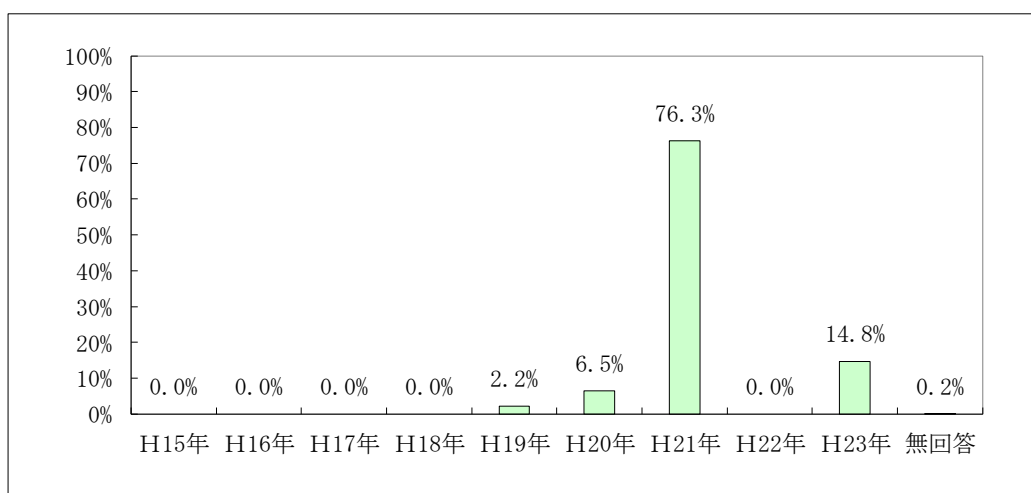
教員名

教員コード

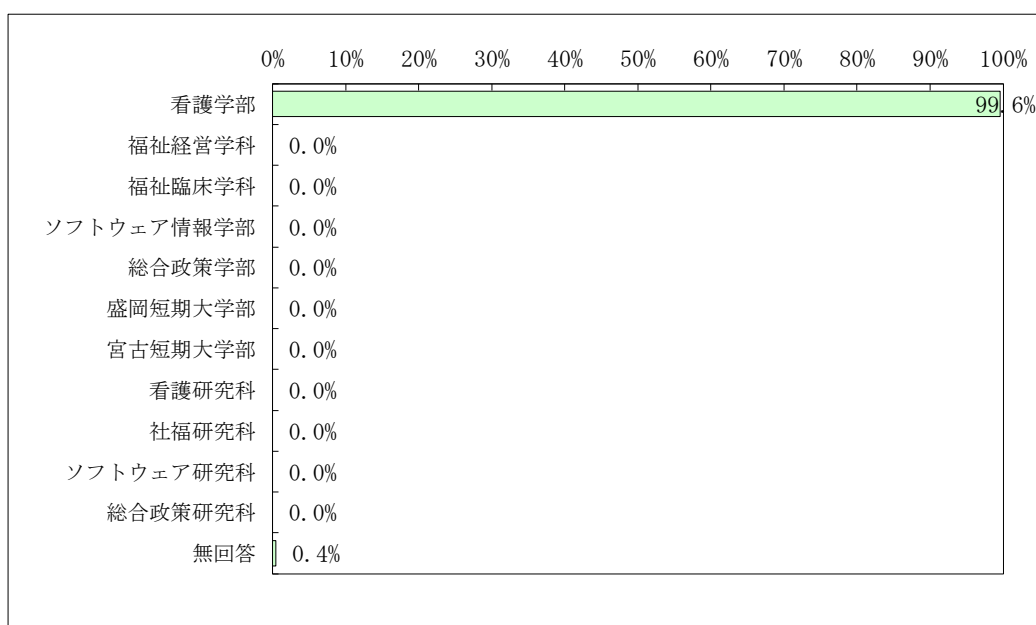
学部 看護学部

N = 447

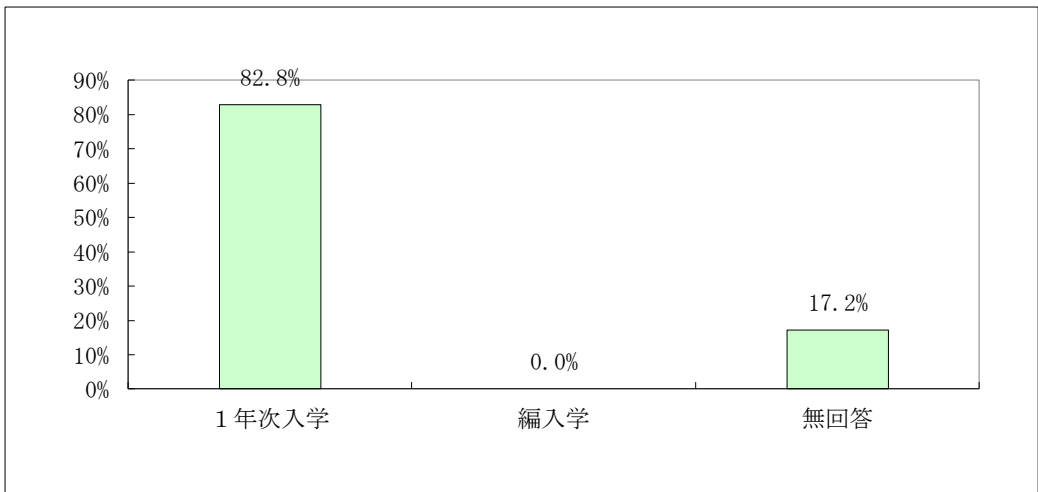
■ 入学年



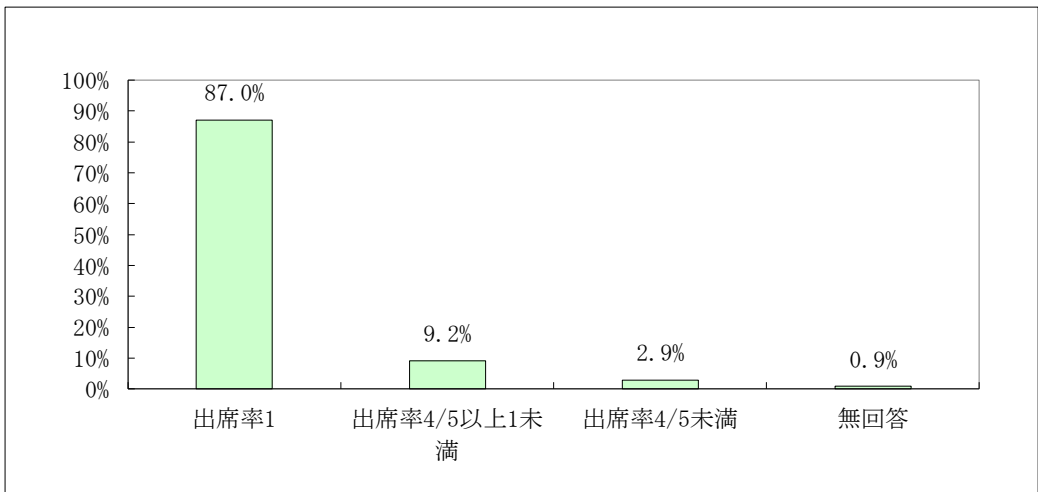
■ 学部・学科等



■ 入学状況

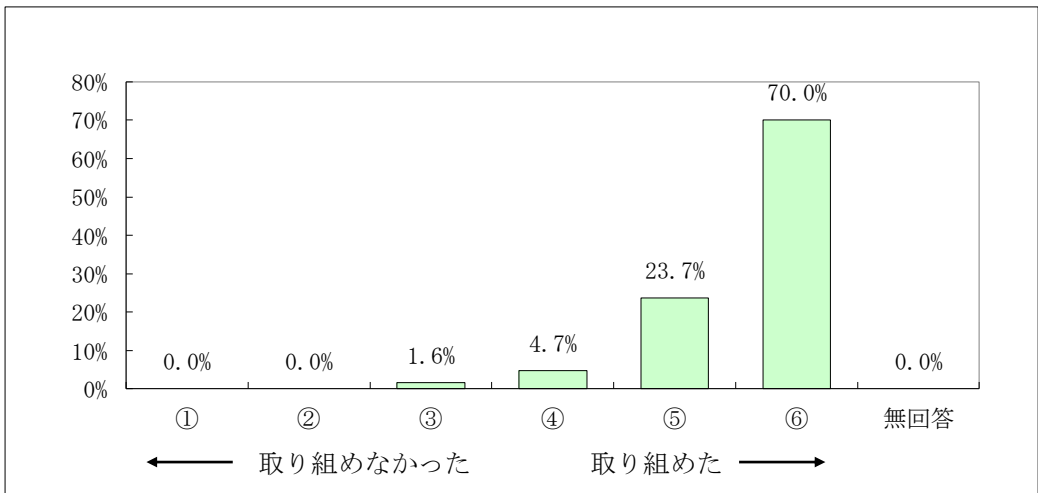


■ 出席率

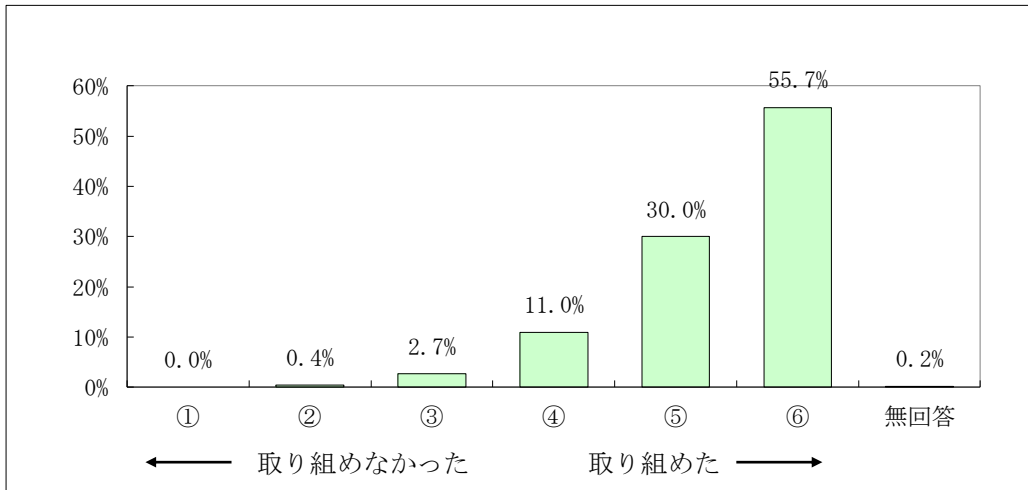


質問項目

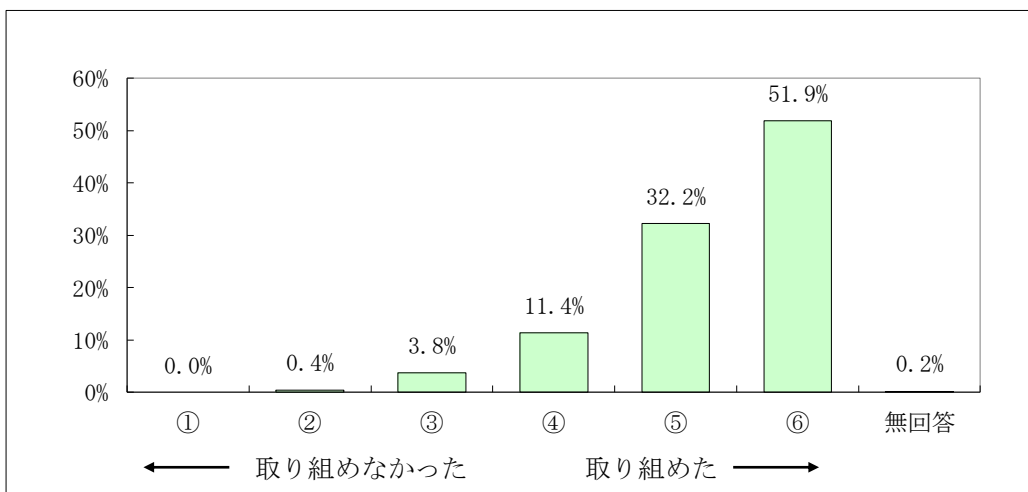
1番 真剣な態度で取り組むことができましたか。



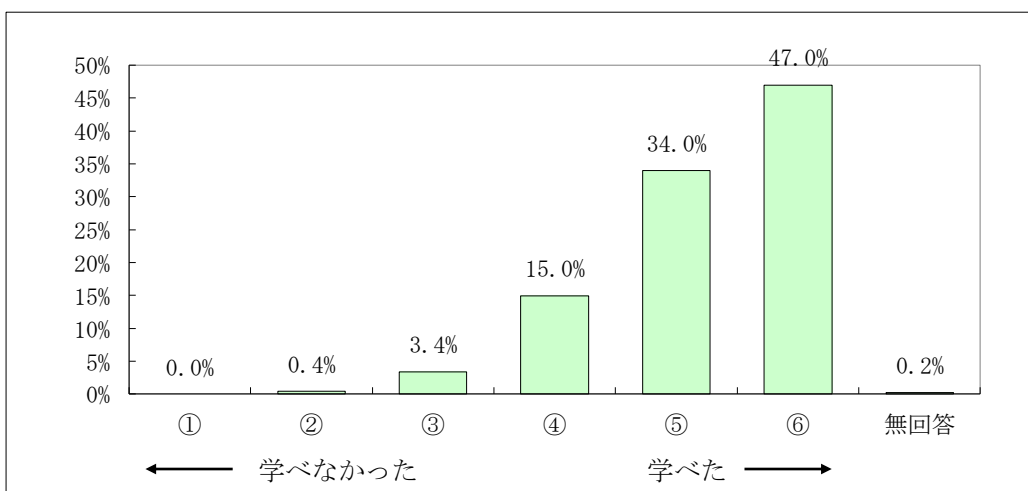
2番 主体的に学習に取り組むことができましたか



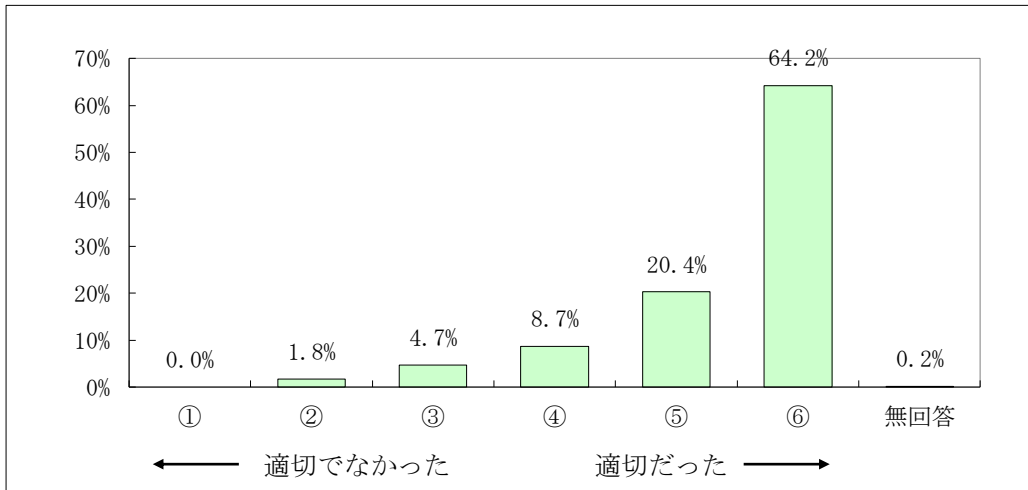
3番 この実習の予習・復習や課題等に積極的に取り組みましたか



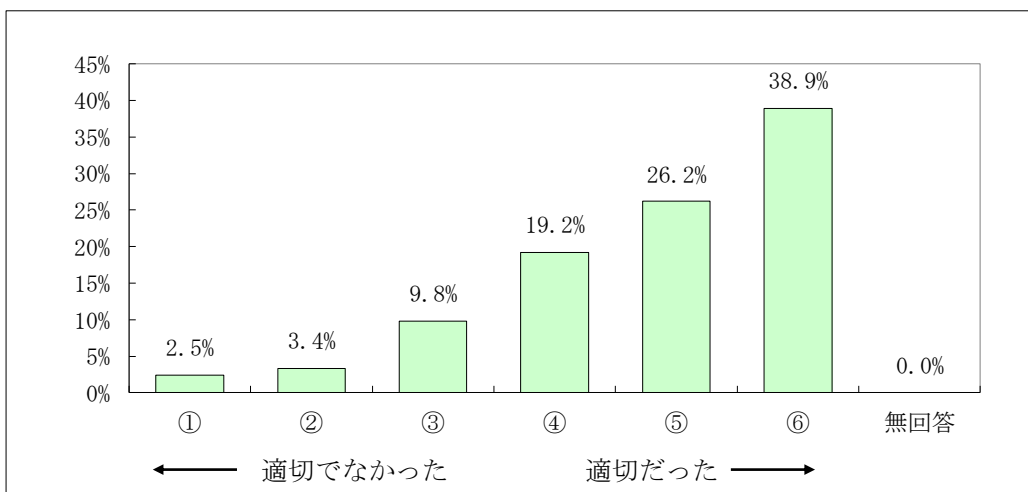
4番 実践的なレベルで技術・方法を学ぶことができましたか



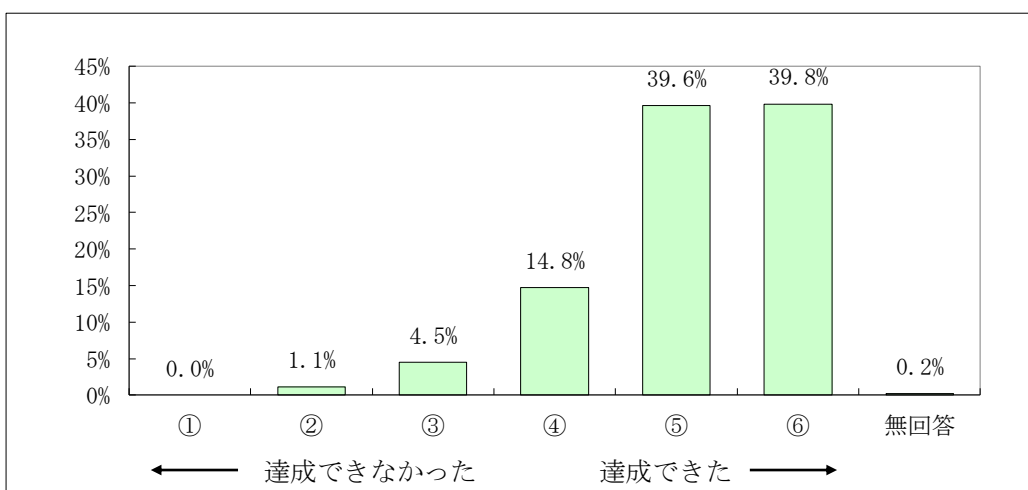
5番 教員の助言や説明などの指導方法は適切でしたか



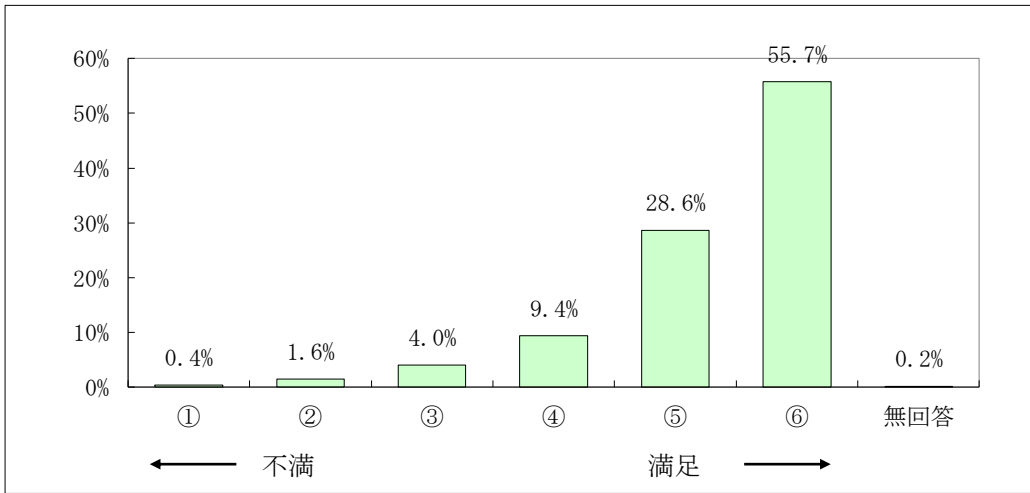
6番 記録物やレポート等の提出物は量的に適切でしたか



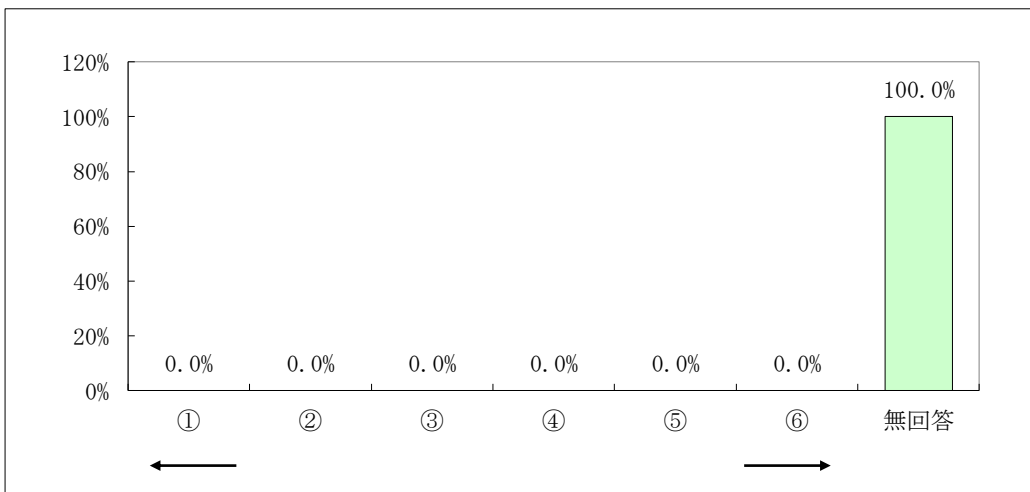
7番 この実習の学習目的・目標が達成できましたか



8番 総合的に考えてこの実習に満足できましたか



9番 (追加項目)



10番 (追加項目)

