

ライブラリーアテンダント企画 リアル謎解きゲーム

本の妖精からの挑戦状

「学内者対象」

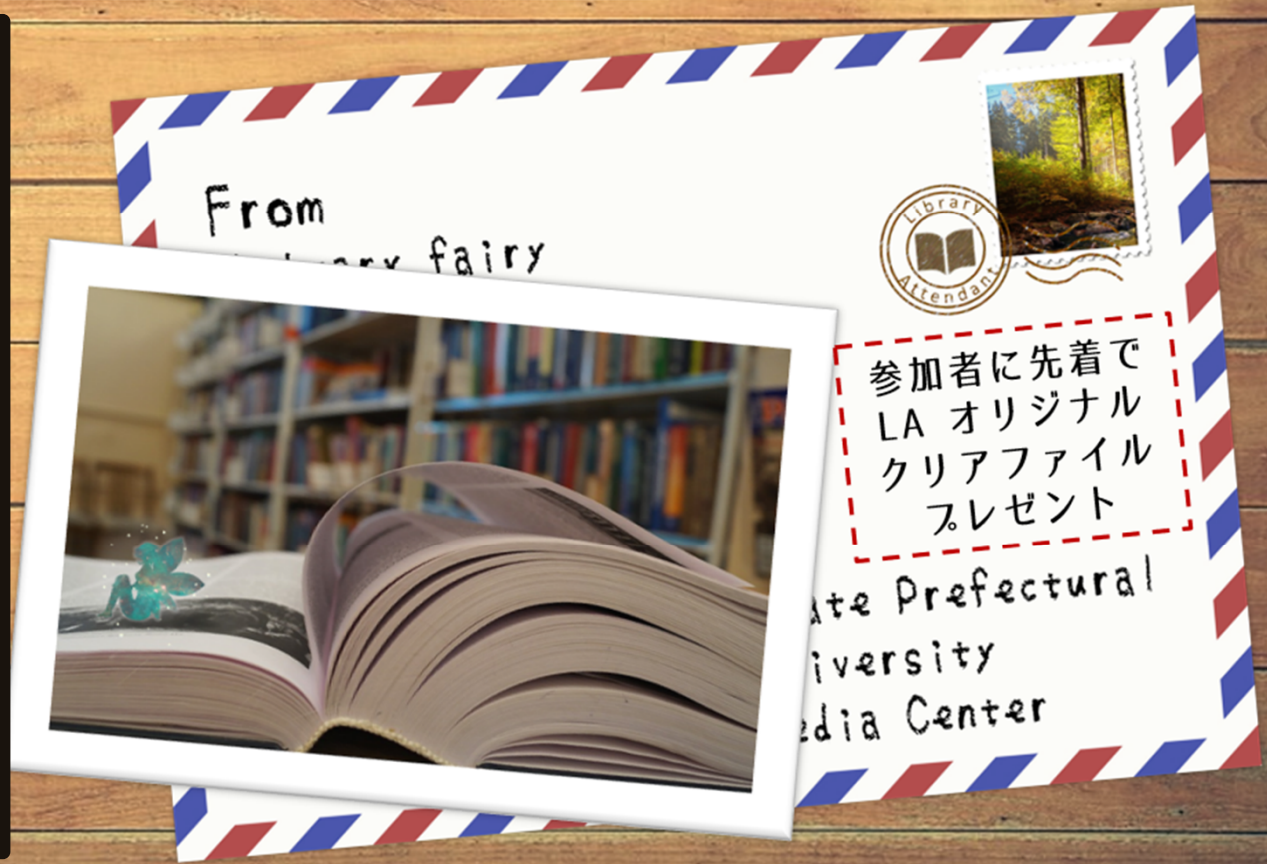
10/10^{THU} ▶ 12/20^{FRI}

イベントは終了しました

解答・質問受付時間

平日 9:00～16:00

メディアセンター
(図書館) 内で開催



～ 解答編 ～

2

上の画像は きりつ→つみき れい→いちご というように
しりとりになっていたんだ。
そして最後の画像は「ちゃくせき」。つまり ? に入るのは・・・

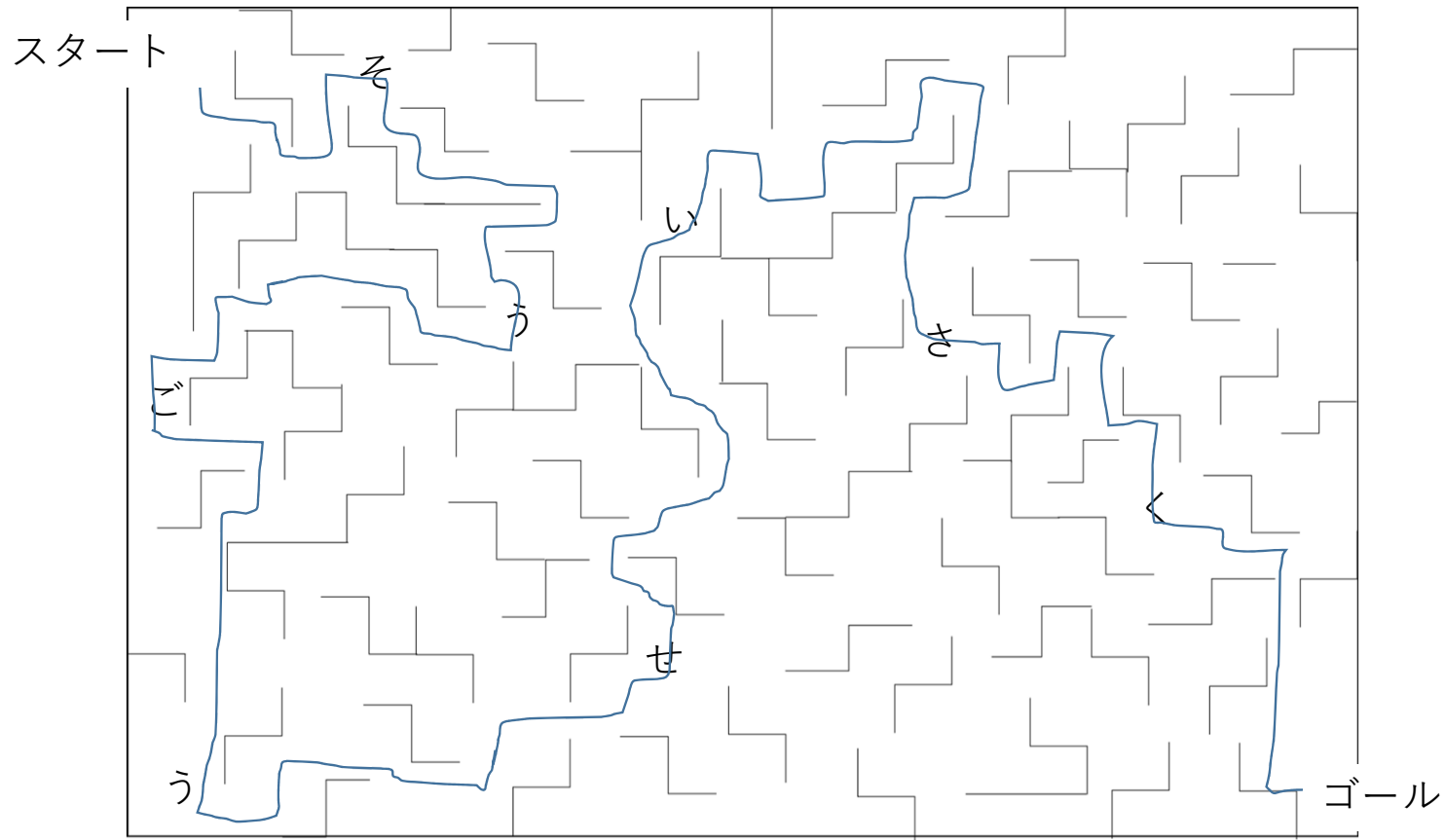
答え：①きりん



3

並べ替えなくても答えが出てくる迷路の解き方は下の図の通りだよ。最終的にはすべての文字を通るから迷路を解かなくてもわかった人がいるかもね

答え：そうごうせいさく



4

ひらがなの五十音表で考えるとわかりやすい

わ	ら	や	ま	は	な	た	さ	か	あ
	り		み	ひ	に	ち	し	き	い
を	る	ゆ	む	ふ	ぬ	つ	す	く	う
	れ		め	へ	ね	て	せ	け	え
ん	ろ	よ	も	ほ	の	と	そ	こ	お

よって「ほ」と「し」の横

答え：もち



5

ひらがなと数字を漢字に変換して式の通り行くと問題は次のようになる

日 一 一 = 口

穴 一 八 = ウ

舌 一 千 = 口

王 一 ? = 二

よって

答え：10 (十)

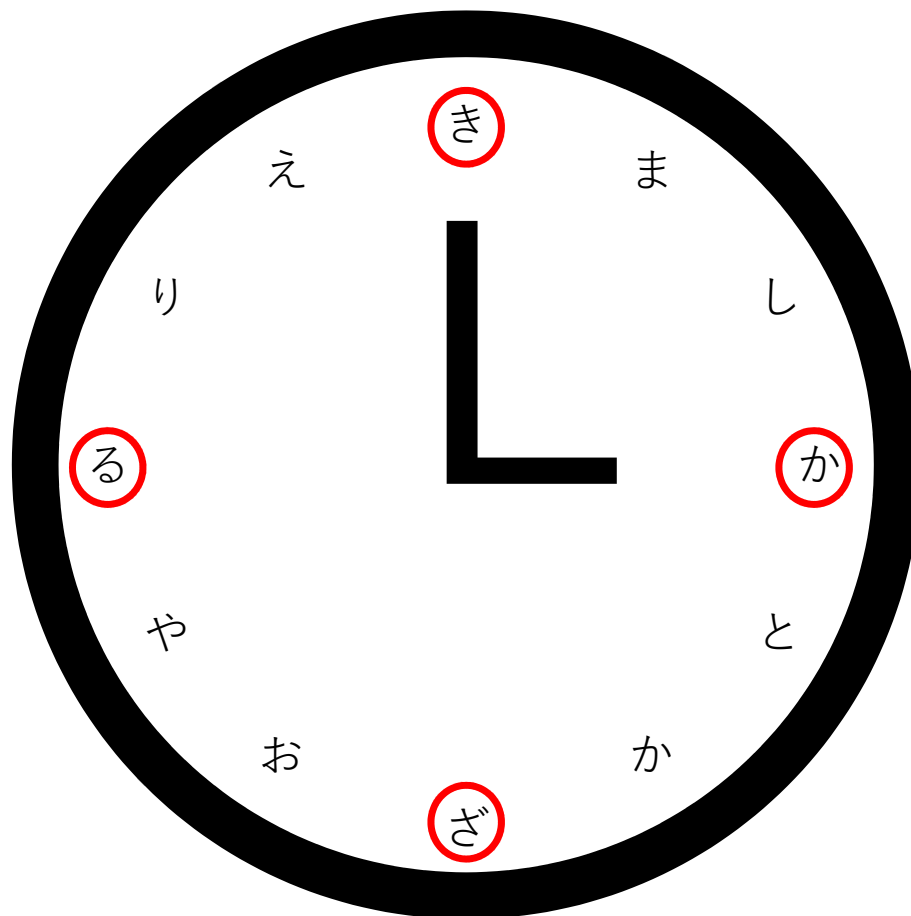
6

時計の針がさしている
三時間ごとにひらがなを
読んでもらおうと

「か」「ざ」「る」「き」

これを並べなおすと・・・

答え：きかざる



7

九個の「シュウ」と読む漢字が並んでいるつまり・・・



答え：九州

簡単すぎたかな？

8

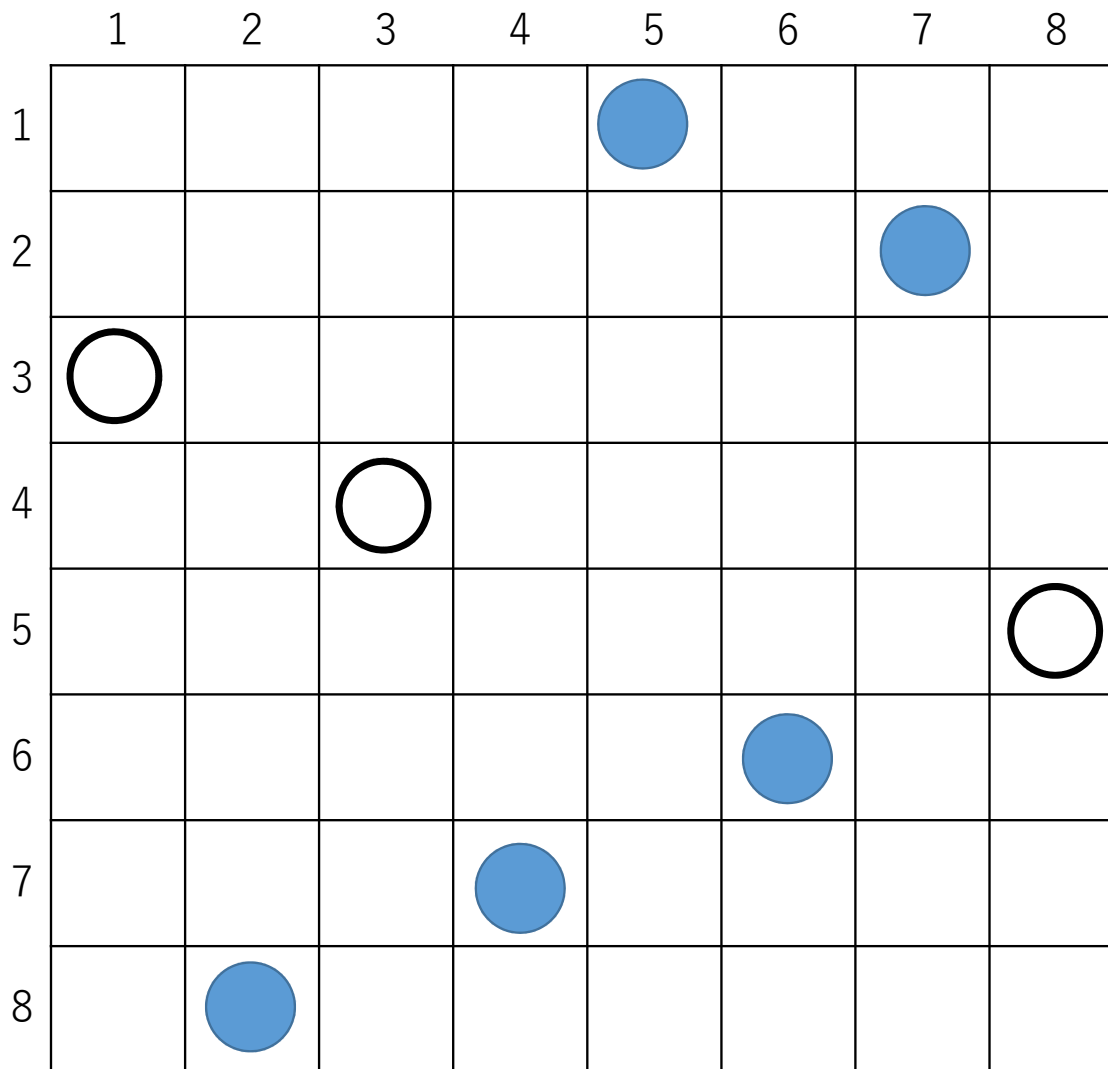
上の画像で共通することは「鍵を使う」ということ。
下の画像でそれができるのは・・・

答え：②自動車



9

重ならないように
配置すると
右のようになる



横のカギ

- 1-1 ○○の細道
- 1-3 旧約聖書に登場する理想郷
- 1-5 ペンキで家を○○○する
- 1-7 人間の体温調節の手段
- 1-8 ニューヨークの地区,
スパイダーマンの故郷
- 2-6 マンボウの別名,
○○○“ともいう
- 3-2 宮沢賢治の作品,
○○弾きのゴーシュ
- 3-4 海外の卒業時のダンスパーティー
- 4-1 村上春樹の代表作,
○○○○○の森
- 4-7 要望,注文
- 5-5 ナゾ⑥の答え
- 6-2 声援,励まし

	1	2	3	4	5	6	7	8
1	オ	ク		ノ	ル	ウ	エ	イ
2	リ		セ	ロ		エ	ー	ル
3	エ	デ	ン	ノ	ソ	ノ		カ
4	ン		プ	ロ	ム		ア	
5	ト	ソ	ウ		キ	カ	ザ	ル
6		ウ	キ	キ		フ		ー
7	ア	セ		リ	ク	エ	ス	ト
8	ク	イ	ー	ン	ズ		ズ	

縦のカギ

- 1-1 ○○○○○急行殺人事件
- 1-7 ○○の教典,○○の華,○○魔
- 2-5 ナゾ③の答えを省略すると・・・
- 3-2 夏に大活躍,風が気持ちいい・・・
- 4-1 ゆっくり動く様子,○○○○と歩く
- 4-6 ナゾ②の答え
- 5-3 人命救助のため命令に○○○ました
- 5-7 ○○かご,パン○○,鉄○○
- 6-1 パンダの香香がいる,○○○動物園
- 6-5 喫茶店の別の言い方
- 7-1 アルファベットの1番目
- 7-4 皮膚に現れる変色
- 7-7 ことわざ「猫の首に○○」
- 8-1 ナゾ①の答え
- 8-5 道順

提出カード <LAST>

ナゾ9とナゾ10を重ね合わせたとき出てくる言葉が
「エイプリルフール」よって答えが四月一日

四月一日

謎解きゲームに参加してくれてありがとう！

これからも図書館をよろしくね♪

LAキャラクターの
つぼみです！



わたぬきです！
ちなみに僕らの誕生日は
4月1日です

