

# ～魅力ある岩手での就農！農家の「おすすめ」リスト～

令和2年度地域政策研究センター 地域協働研究【ステージⅠ】採択課題

課題名：農業の魅力や雇用力を向上させる新たな福利厚生システムの調査研究

研究代表者：宮古短期大学部 平田哲兵

課題提案者：岩手県盛岡広域振興局農政部

研究メンバー：大志田憲・昇高茂樹（宮古短期大学部）

鈴木暁之・薄衣利幸・藤原奈美・館山保奈美（岩手県）

技術キーワード：農業、福利厚生、担い手確保、Webシステム

## ▼研究の概要（背景・目標）

大規模化に伴い労働力不足が顕在化しているが、他業種に比べ賃金水準が低い農業分野への求職者数は低水準に留まっている。そこで、岩手県農業の雇用力向上を目指し、本県農業の特徴を活かした福利厚生メニューの開発と福利厚生利用システムの開発を目指し研究を実施した。

## ▼研究の内容（方法・経過）

岩手県農業大学校学生を対象とした福利厚生に関するアンケート調査

→岩手県での就農等を目指す学生を対象に雇用就農における福利厚生に対する意識調査をおこなった。

### 福利厚生利用プラットフォームの開発

→県内農業法人と、そこで働く労働者が利用できる福利厚生利用に関するプラットフォーム（Webシステム）の開発をおこなった。

## ▼今後の展開

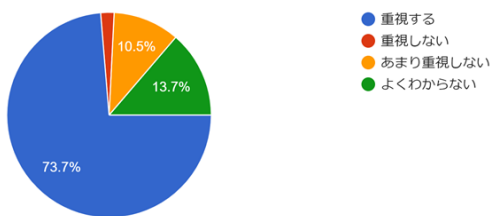
→県内の魅力ある福利厚生メニューの発掘と利用可能レベルへの進化を目指した開発を実施する。

→福利厚生メニューを「おすすめ」リストとしてカタログ化

→新規就農を目指す若者向けに展開するとともに、本県農業の雇用力向上に向けた福利厚生面での課題を明らかにする。

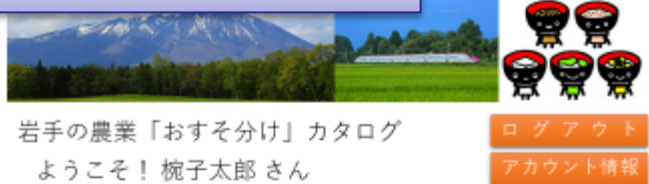
### 岩手県農業大学校学生アンケート調査

4.農業生産法人への就職の際に「福利厚生」を重要視しますか？  
95件の回答



## ▼研究の成果（結論・考察）

### 福利厚生利用プラットフォーム



岩手の農業「おすすめ」カタログ

ようこそ！ 梶子太郎 さん

ログアウト

アカウント情報



所	属	農業生産法人岩手山農園	
部	署	名	本店生産部
利用可能ポイント	520 ポイント		

### 新着情報

★「農業生産法人●▲◆農園」さんが、「ブルーベリー収穫体験」をUPしました。  
→「ご家族や友人と、楽しいブルーベリー収穫体験は如何ですか？ 収穫後は、ブルーベリー農家の奥様特製ブルーベリージャムの料理教室にも参加できます。」100ポイント



### 利用可能メニュー一覧

#### 利用可能メニュー

「岩手県産・金色の風/10kg」  
「農事組合法人・岩手●▲◆」さん提供

→先着4名様だけの提供となります。送料はご負担願います。  
→120ポイント

詳細 検討リスト 予約



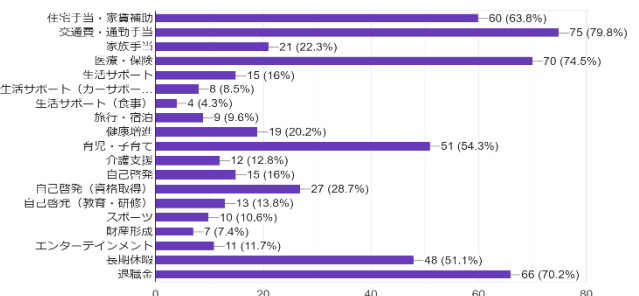
「駅アグリ品！ミニトマト詰め放題！」  
「農業生産法人・岩手おいしいトマト」さん提供

→農場まで取りに来て頂ける方限定です。詰め放題で、おいしいミニトマトをどうぞ



### Webシステム利用者画面設計資料

6.農業生産法人に就職する際にあったらいいなあ...利厚生福利厚生を選択して下さい。（複数回答可）  
94件の回答

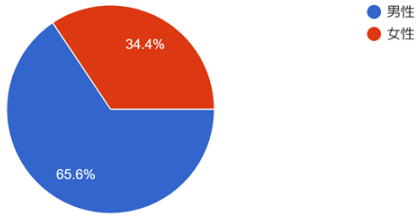


問い合わせ先：平田哲兵（宮古短期大学部） 電話：0193-64-2230 tepei\_h@iwate-pu.ac.jp

# 多変量解析による岩手県農業大学校学生アンケート調査の分析

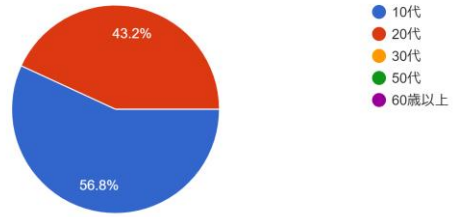
## 1. 性別

93件の回答

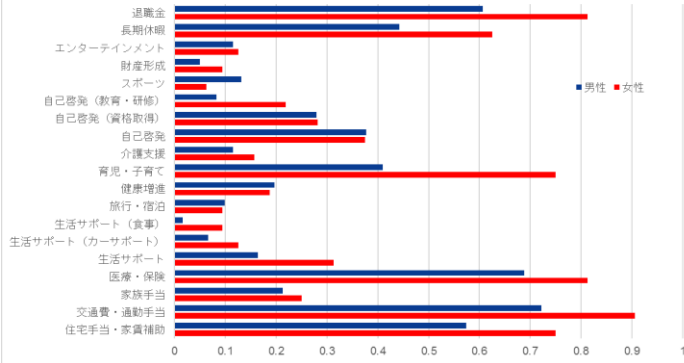


## 2. 年齢

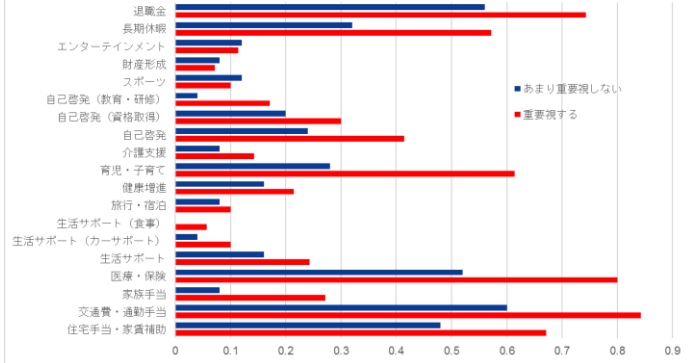
95件の回答



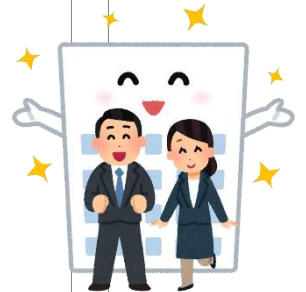
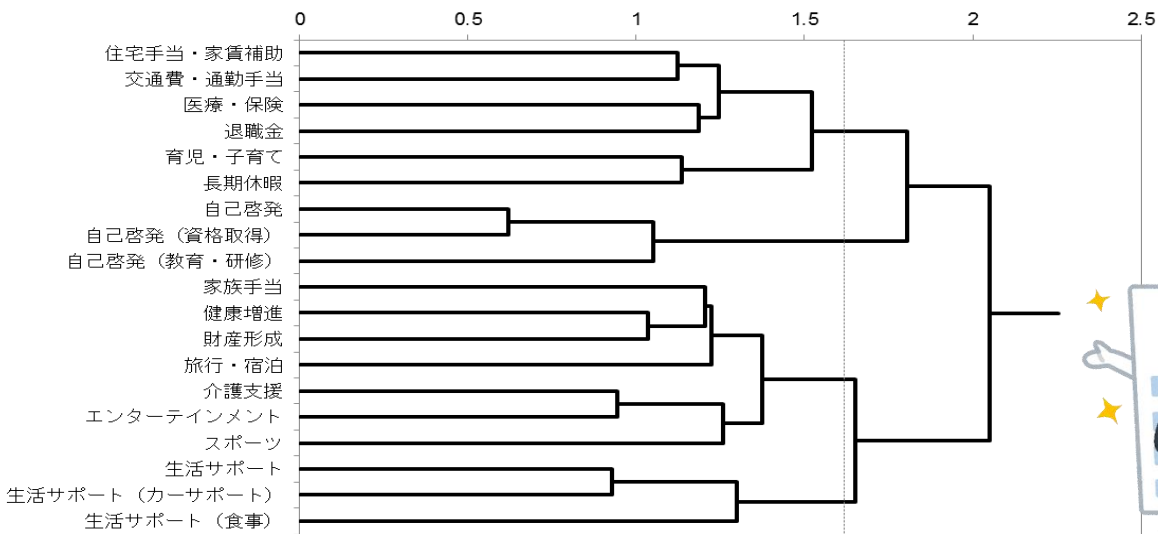
男女による重要と考える福利厚生メニューの相違



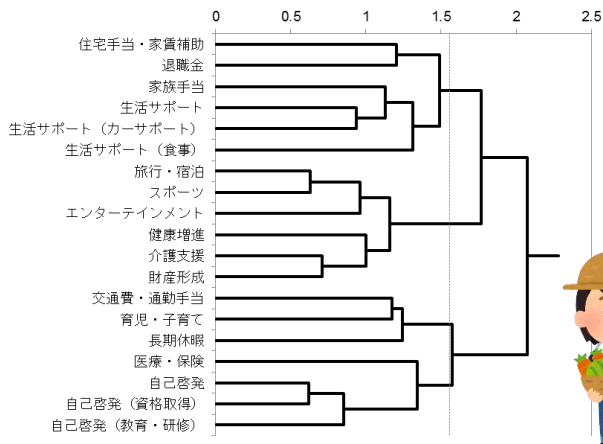
福利厚生の重要視の違いによる重要と考える福利厚生メニューの相違



重要視する福利厚生メニューの類似度 (クラスター分析)



女性



男性

