



# 地域政策研究センター



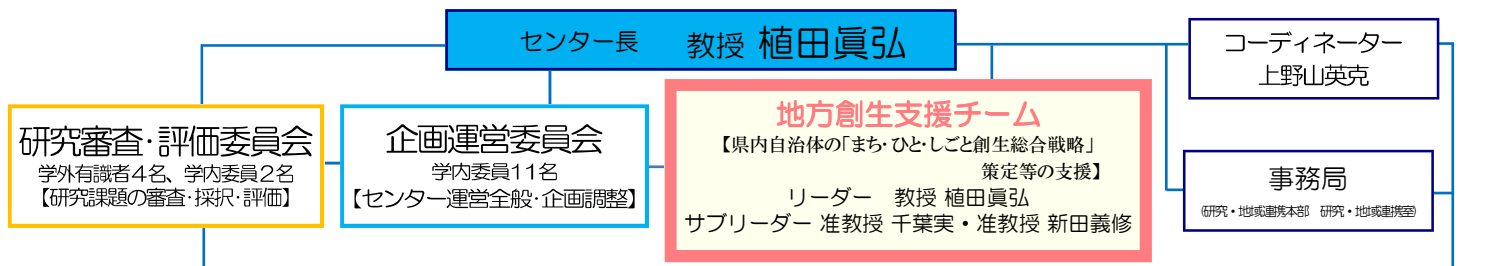
## 趣旨

岩手県立大学は開学以来岩手県の次代を担う有為な人材を養成するとともに、地域課題に対応した研究に取り組むことをもうひとつの重要な使命としております。  
当センターはこうした「県民のシンクタンク」としての機能をより充実・強化するために、平成23年4月に設置されました。県民の抱える課題、ニーズに向き合い、地域から頼られる「知の拠点」として、県民の幸せの実現に向けて貢献していくことが設置の趣旨です。

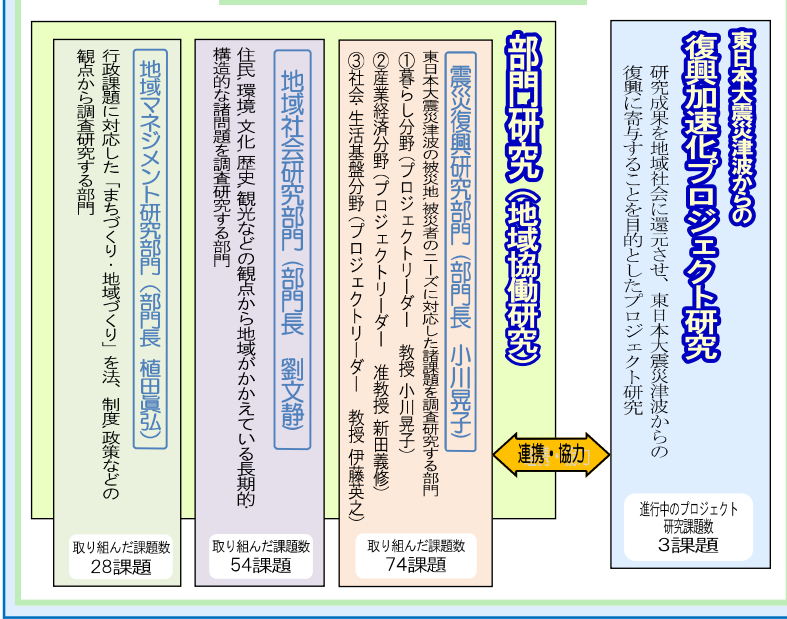
## 概要

設置日：平成23年4月1日

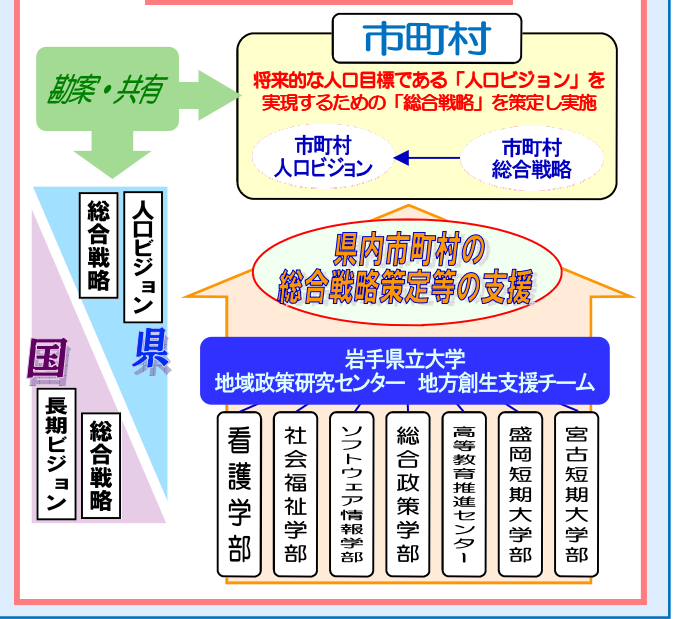
**体制**：地域政策研究センターでは、地域課題に対応するシンクタンク機能の充実強化に向けたニーズに応えるため、調査研究部門として、「震災復興研究部門」、「地域社会研究部門」、「地域マネジメント研究部門」を設置しております。  
さらに、26年度より「東日本大震災津波からの復興加速化プロジェクト研究」を推進し、平成27年度より「地方創生支援チーム」を発足し、県内自治体の「まち・ひと・しごと創生総合戦略」策定等の支援をしてまいります。



### 調査研究体制



### 地方創生支援



## 取組み

平成23年・24年度は、「東日本大震災からの復興」をテーマに15課題の研究に取り組む、さらに平成24年度からは、地域の諸団体と本学の教員が協働して取り組む「地域協働研究」（教員提案型・地域提案型）を実施しております。また26年度より、震災復興の諸課題に学部横断的に調査研究に取り組む「東日本大震災津波からの復興加速化プロジェクト研究」を実施、体制を強化しております。

