

報道関係各位

岩手県立大学研究・地域連携室
西和賀淡水漁業協同組合／環境創造会議

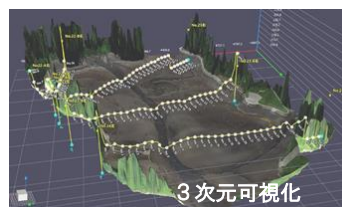
「学校教育における ICT を活用した先駆的授業」開催のご案内

この度、岩手県立大学と企業・地域が連携して取り組んでいる地域協働研究：（流域ジオマップの分野横断的活用 ～DXによる地域課題解決～）で得られた地域の GIS データや先進技術を活用して「学校教育における ICT を活用した先駆的授業」を下記の内容で開催いたします。

つきましては、御多忙のところ誠に恐縮ですが、当日の取材・報道についてよろしくお願ひします。

記

1. 開催日時 ◎令和3年11月24日（水）12：00～12：50
2. 参加者 ◎岩手県立西和賀高等学校3年：選択科目「スポーツ総合研究」生徒
3. 開催内容 ◎「GIS 地域情報を活用した ICT 先進授業」
※ ICT 授業では大学と高校の ON LINE 環境を構築するほか、固定翼ドローンや地上レーザー等の最新機器を配置し紹介します。また、地域の自然 360° 映像（空中・陸上・水中）を VR で体験します。（別紙開催要綱添付）



4. 開催場所 ◎岩手県立西和賀高等学校（岩手県和賀郡西和賀町湯田19地割25-2）
5. 共催 ◎公立大学法人岩手県立大学、西和賀淡水漁業協同組合／環境創造会議
6. 協力 ◎岩手県立西和賀高等学校、西和賀町教育委員会、国土交通省湯田ダム管理支所
7. 岩手県立大学地域協働研究：「流域ジオマップの分野横断的活用 ～DXによる地域課題解決～」
◎協働研究者（西和賀淡水漁業協同組合、環境創造会議、株式会社 恵 PCM、リコージャパン株式会社、株式会社タックエンジニアリング）

<本件の問い合わせ先> ◆岩手県立大学 研究・地域連携室 上野山 電話 019-694-3330
◆環境創造会議 主宰 佐井 電話 090-4551-8653

メール sgs1969sai@gmail.com

「学校教育における ICT を活用した先駆的授業」開催要項

1. 目的

この取組みは、実在する地域の様々な自然環境を GIS 等の可視化技術によって安全に子どもたちへ伝え、自然を身近に感じてもらいながら視覚世界（空中・陸上・水中）の拡大を促し、環境問題や自然災害についての想像性を豊かにするとともに、ICT 教育を推進し、先端的なイノベーション技術に触れる機会を創出することを目的としています。

2. 概要

西和賀地域では、予てより自然環境を活かした産業振興や、環境活用型スポーツ推進などの教育活動が展開されており、雪国の暮らしや知恵をはじめ、特徴的な文化や産業活動が多方面から評価を受け、現在その価値が注目されているところです。また、近年ではデジタル技術の進化と国の DX 推進により、地方自治・企業等においても広くスピーディーな対応や人材育成が求められており、地域振興においても持続可能な地域社会の構築に重要な要素となっております。令和4年度からは高等学校教育においても「地理総合」が新たに必修科目となり GIS に触れる機会が多くなると考えられています。

このような背景から、令和2年度から地域団体と企業・大学が連携して実施している岩手県立大学地域協働研究：〔流域ジオマップの分野横断的活用～DX による地域課題解決～〕で得られた地域の GIS データを活用し、「学校教育における ICT を活用した先駆的授業」を開催するものです。

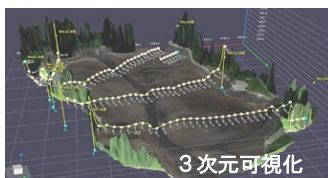
3. 開催日時 ◎令和3年11月24日（水）12：00～12：50

4. 参加者 ◎岩手県立西和賀高等学校3年：選択科目「スポーツ総合研究」生徒

5. 開催内容 ◎「GIS 地域情報を活用した ICT 先進授業」（50分）

※ ICT 授業では大学と高校の ON LINE 環境を構築するほか、固定翼ドローンや地上レーザー等の最新機器を配置し紹介します。また、地域の自然の 360° 映像（陸上・水中）を VR で体験します。

- ① ごあいさつ ■（環境創造会議 / 西和賀淡水漁業協同組合 組合長 佐井 守）
- ② 復興加速化プロジェクトの紹介 ■（岩手県立大学 ソフトウェア情報学部 教授 土井 章男）
- ③ GIS の概要について ■（タックエンジニアリング株式会社 技術統括部 空間情報部 原田 昌大）
- ④ 地域事例&最新技術体験 ■（株式会社 恵 PCM BIM/CIM/CG 推進室 槻ノ木沢 拓孝）
- ⑤ イノベーションと SDGs ■（リコージャパン株式会社 岩手支社 地域創生推進グループ 小林 剛）
- ⑥ 感想発表 ■（岩手県立西和賀高等学校）



6. 開催場所 ◎岩手県立西和賀高等学校（岩手県和賀郡西和賀町湯田19地割25-2）

7. 共 催 ◎公立大学法人岩手県立大学、西和賀淡水漁業協同組合/環境創造会議

8. 協 力 ◎岩手県立西和賀高等学校、西和賀町教育委員会、国土交通省湯田ダム管理支所

9. 研究チーム 地域協働研究：〔流域ジオマップの分野横断的活用～DX による地域課題解決～〕

◎（岩手県立大学、西和賀淡水漁業協同組合、環境創造会議、株式会社 恵 PCM、リコージャパン株式会社、株式会社タックエンジニアリング）

～問 合 せ：【環境創造会議 主宰 佐井 守（TEL 090-4551-8653 Mail : sgs1969sai@gmail.com)】～