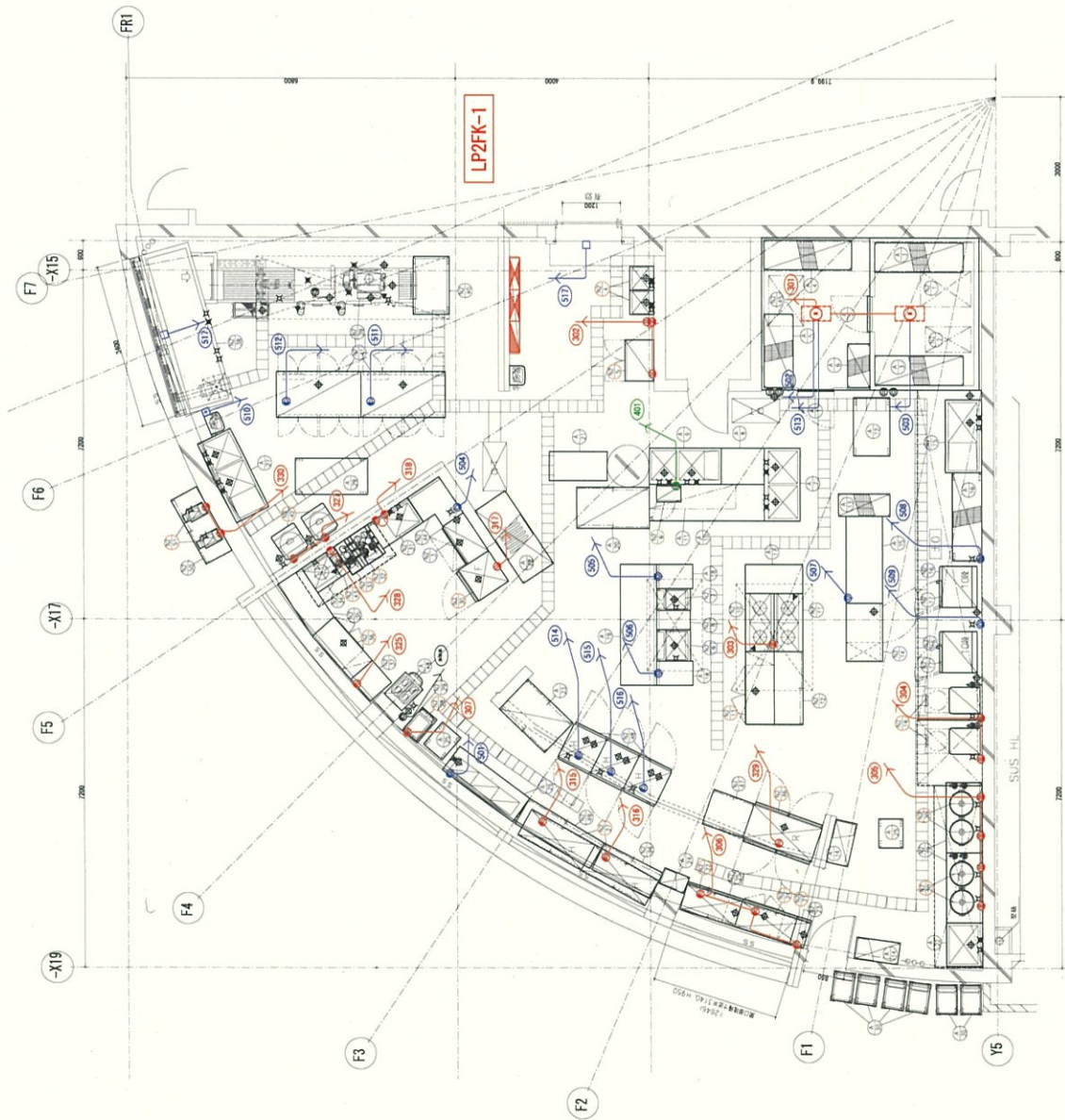


電氣設備特記仕様書

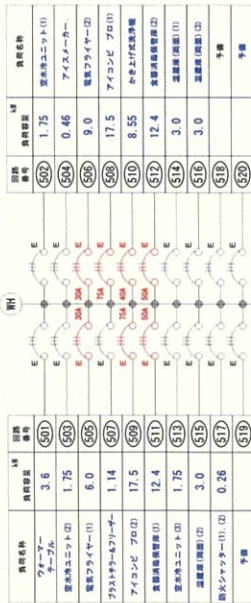
[illegible][illegible][illegible][illegible]

いずれも車付け高さは原則とするが、運搬仕様もしくは取付位置により床高と充分打合せを行う事。



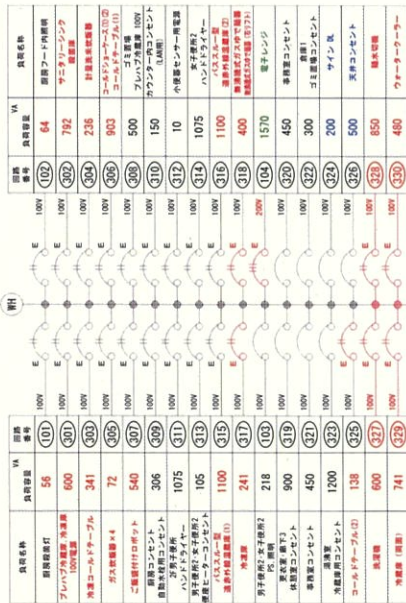
1. ケーブルの電線管配置については壁面立付け部のみとし、特に指定がなければ2.5mを隔てたものとする。

No.	品名	MODEL	仕様(mm)	電圧	電線径	電線径	電線径
1	ケーブル		2250 150 2500	0.1	2.0x2	E2.0(19)	(30)
2	ケーブル		1500 150 2500	0.1	2.0x2	E2.0(19)	(30)
3	ケーブル		1821 613 1507				
4	ケーブル		1518 613 1507				
5	ケーブル		910 460 1802				
6	ケーブル		1500 750 850				
7	ケーブル		1500 750 850				
8	ケーブル		1500 750 850				
9	ケーブル		1500 750 850				
10	ケーブル		1500 750 850				
11	ケーブル		1500 750 850				
12	ケーブル		1500 750 850				
13	ケーブル		1500 750 850				
14	ケーブル		1500 750 850				
15	ケーブル		1500 750 850				
16	ケーブル		1500 750 850				
17	ケーブル		1500 750 850				
18	ケーブル		1500 750 850				
19	ケーブル		1500 750 850				
20	ケーブル		1500 750 850				
21	ケーブル		1500 750 850				
22	ケーブル		1500 750 850				
23	ケーブル		1500 750 850				
24	ケーブル		1500 750 850				
25	ケーブル		1500 750 850				
26	ケーブル		1500 750 850				
27	ケーブル		1500 750 850				
28	ケーブル		1500 750 850				
29	ケーブル		1500 750 850				
30	ケーブル		1500 750 850				
31	ケーブル		1500 750 850				
32	ケーブル		1500 750 850				
33	ケーブル		1500 750 850				
34	ケーブル		1500 750 850				
35	ケーブル		1500 750 850				
36	ケーブル		1500 750 850				
37	ケーブル		1500 750 850				
38	ケーブル		1500 750 850				
39	ケーブル		1500 750 850				
40	ケーブル		1500 750 850				
41	ケーブル		1500 750 850				
42	ケーブル		1500 750 850				
43	ケーブル		1500 750 850				
44	ケーブル		1500 750 850				
45	ケーブル		1500 750 850				
46	ケーブル		1500 750 850				
47	ケーブル		1500 750 850				
48	ケーブル		1500 750 850				
49	ケーブル		1500 750 850				
50	ケーブル		1500 750 850				
51	ケーブル		1500 750 850				
52	ケーブル		1500 750 850				

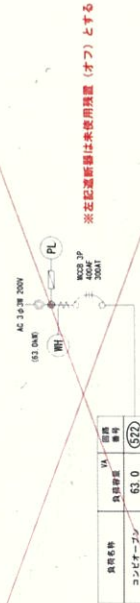


※上記荷表に対する交換および追加断線は下記のとおりとする。

ELB3P 50AF/20AT	× 5、	ELB3P 50AF/30AT	× 2、
ELB3P 50AF/40AT	× 1、	ELB3P 50AF/50AT	× 2、
ELB3P 100AF/75AT	× 2		



※上記負荷数に対する交換および追加遮断器は下記のとおりとする。



※左記遮断器は未使用残置（オフ）とする

代码	符号名称
W02P 50AF 70AT	
W02P 50AF 70AT	
EL2P 50AF 70AT	
EL2P 50AF 70AT	
EL2P 50AF 70AT	
EL2P 50AF 70AT	
EL2P 50AF 70AT	
EL2P 50AF 70AT	
EL2P 50AF 70AT	
EL2P 100AF 70AT	

福州

- [illegible]