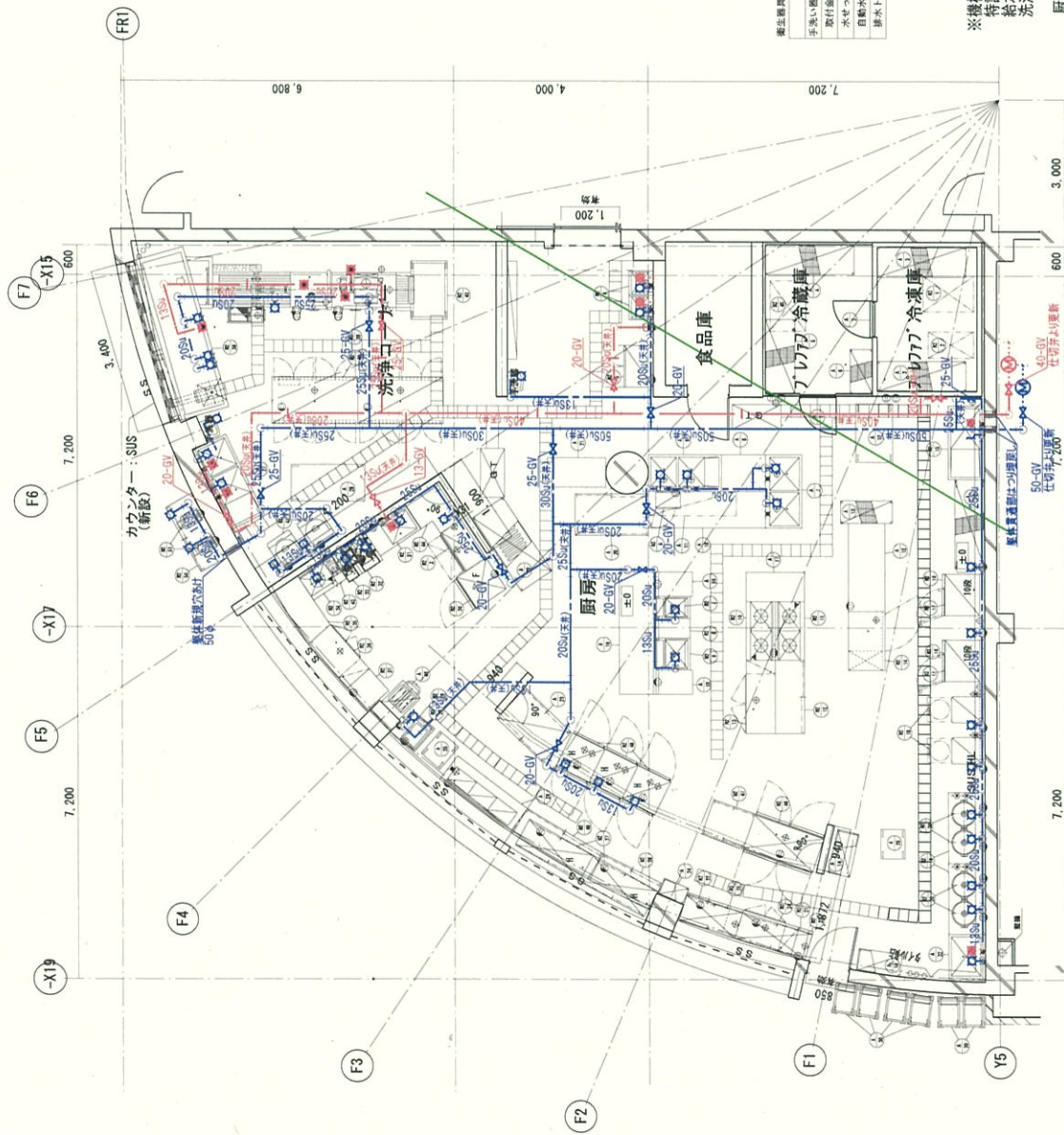


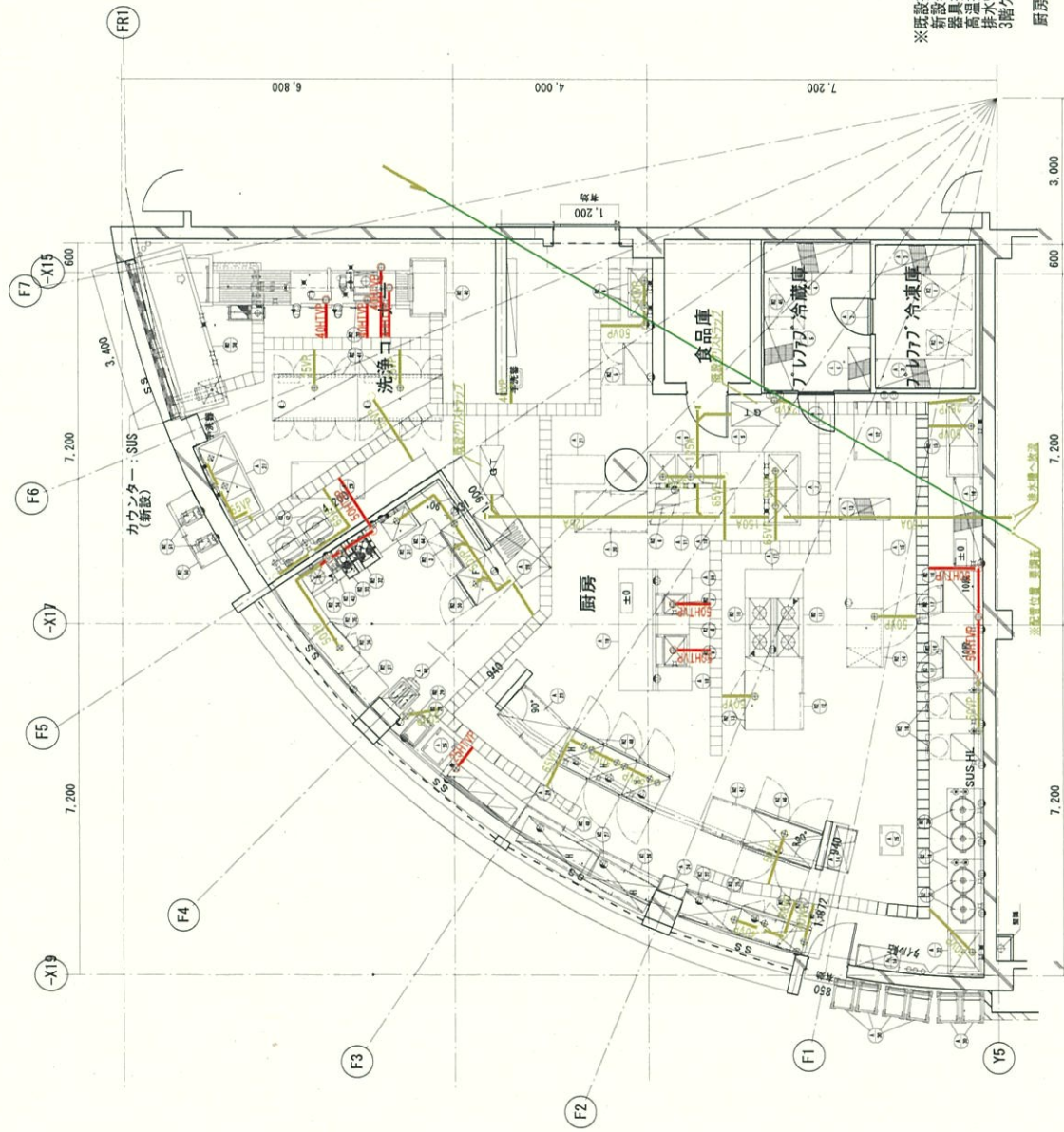
※3階ゲストラップの排水管(2階天井内)は、2階厨房工事と同時施工とする。





品名	型式	数量	備考
冷水機	TOTO L30DMFW1 (旧機品)	2	
排水金具	TOTO TL250 (旧機品)	2	
水まわり入れ	TOTO TS26R (旧機品)	2	
自動水栓	TOTO TL26S1W (旧機品)	2	自己発電式
排水トラップ	TOTO T2B5 (旧機品)	2	

※増設至量水器以降の給水管・給湯管を全てステンレス鋼管(SUS-TPD)に更新する。  
 特設な配管は床下配管とする。  
 給水管・給湯管の器具接続は厨房機器工事とする。  
 洗濯機用水栓、手洗器(2箇所)の取付は本工事。  
 厨房機器の仕様・配置変更となった場合でも、将来対応として図面表記の配管工事を行う。  
 その際は、将来器具・水栓接続が可能なように末端はプラグまたはキャップ止めとする。

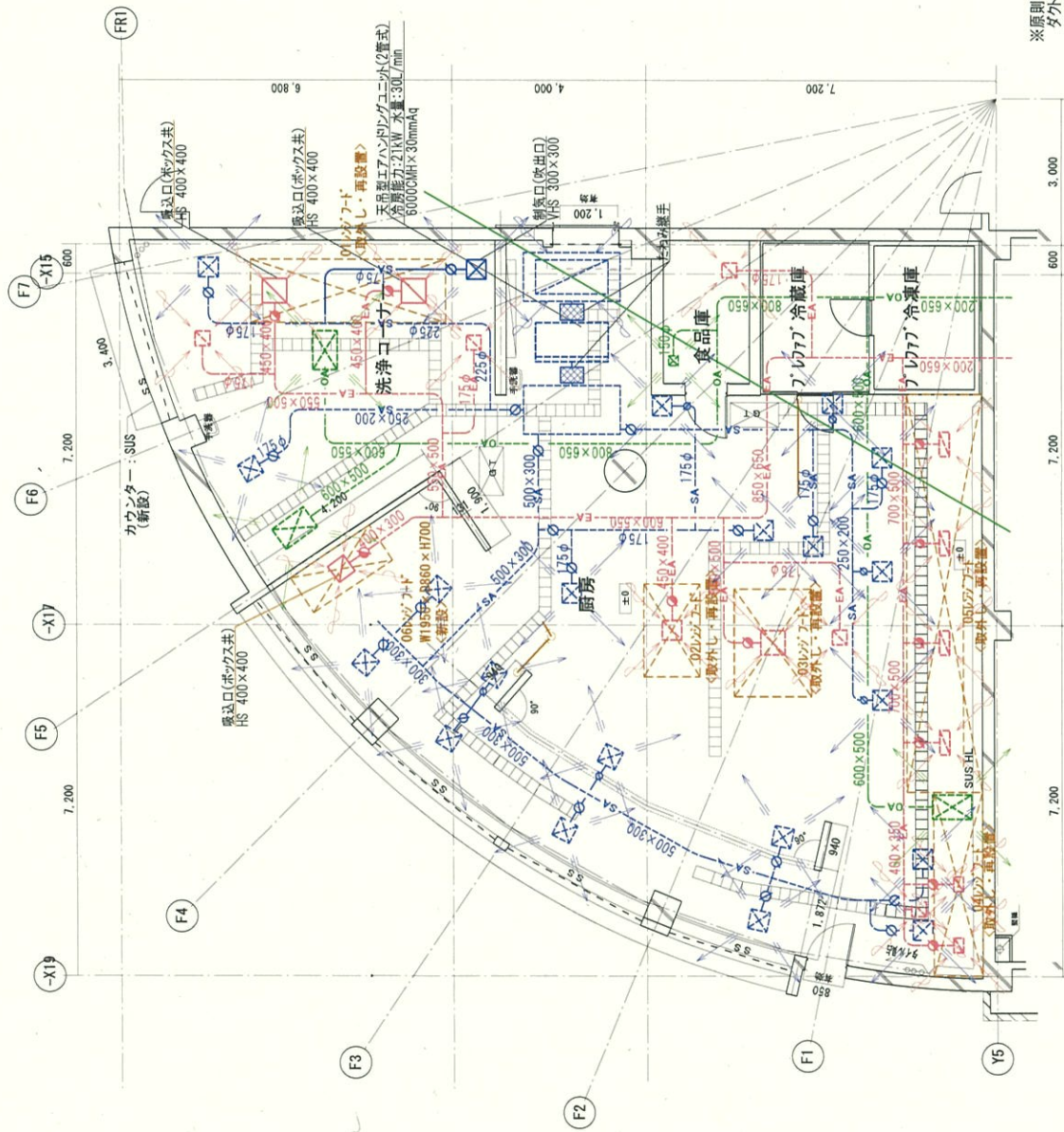


※既設排水管(排水溝放流)は、全てスラブ上で切断してモルタル詰めとする。  
 新設器具排水はシンダーコンクリート層はつりて新設モルタル埋めして排水溝に放流する。  
 器具排水は可能な限り床下コングレートを集約して排水溝に放流する。  
 器具排水は器具の排水管はHVPとする。  
 排水管の器具接続は厨房機器工事とする。  
 3階フロア上の排水(2階天井内)は、2階厨房工事と同時に施工とする。  
 厨房機器の仕様・配置変更となった場合でも、将来対応として図面表記の配管工事を行う。

公立大学法人 岩手県立大学 学生ホール棟厨房改修工事	1/100	
公立大学法人 岩手県立大学	2階 排水管 平面図(改修)	M-04



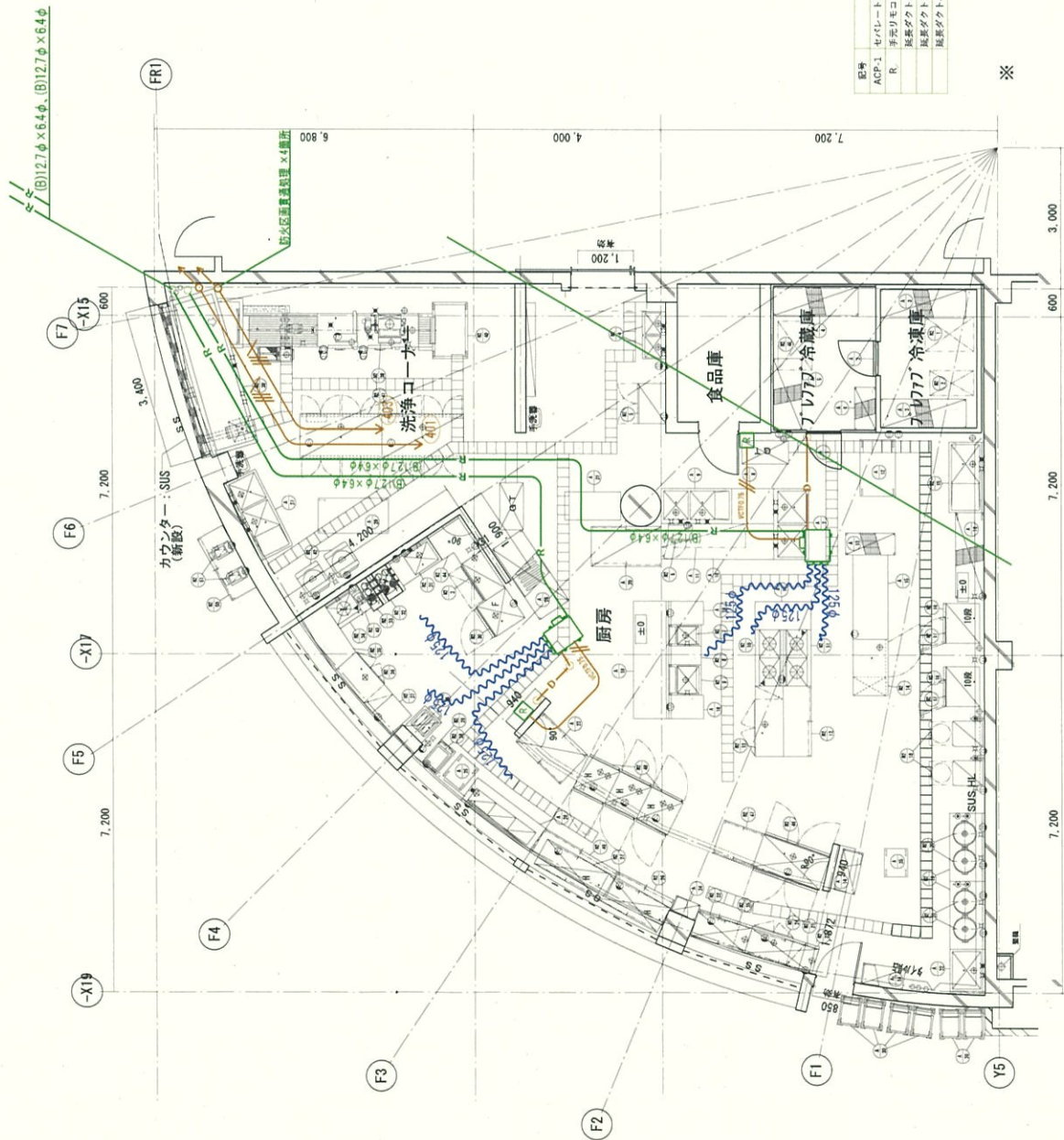




設備名	熱負荷 (kW)	ガス消費量		換気計算	換気量 (CMH)	フード寸法
		燃焼ガス消費量 (m³/kWh)	換気ガス消費量 (m³/kWh)			
01レンジフード	74.7	0.93	30×74.7×0.95	2,084		W4,000×D1,300×H700
02レンジフード						W2,000×D1,000×H700
03レンジフード	69.6	0.93	30×69.6×0.95	1,942		W2,100×D1,500×H700
04レンジフード	45.6	0.93	30×45.6×0.95	1,272		W3,700×D1,000×H700
05レンジフード	22.8	0.93	30×22.8×0.95	636		W2,200×D1,540×H700
06レンジフード	41.5	0.93	30×41.5×0.95	1,158		W1,500×D660×H700

※原則として既存ダクトは再利用し、ダクト更新範囲は器具・レンジフード更新に伴う切り直し程度とする。  
 ダクト更新部分以外の副出口・吹出口については、取外し・清掃・再取付とする。  
 レンジフードの設置・清掃は建築工事。新設レンジフードの取付は本工事とする。  
 05レンジフードの設置・清掃は撤去、02・03レンジフードのフード内消火設備は設置し、既設再利用とする。



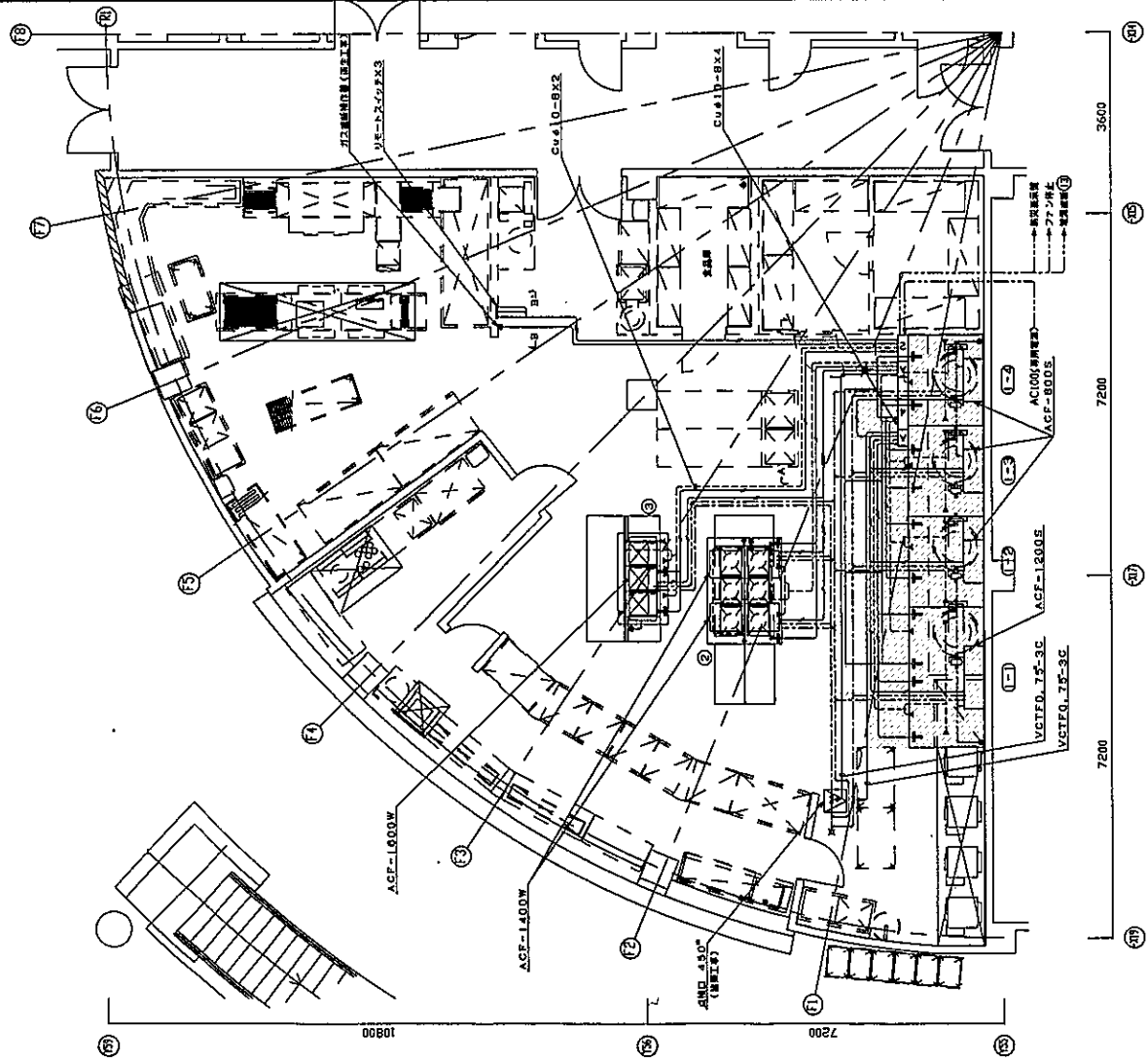


記号	品名	型式	消費電力	電源	設置	備考
ACP-1	セパレート型スリットクーラー	ダイキン SSDFPSDA (参考品番)	2.06kW	3φ200V	2	室外機は屋上設置
R	手廻リモコン	ダイキン BRC164 (参考品番)	-	-	2	-
	延長ダクト2m (標準付)	ダイキン K-DP122A (参考品番)	-	-	1	-
	延長ダクト3m (1.5+1.5m) (標準付)	ダイキン K-DP123A (参考品番)	-	-	3	-
	延長ダクト4m (2+2m) (標準付)	ダイキン K-DP124A (参考品番)	-	-	2	-

※ 屋上設置の。



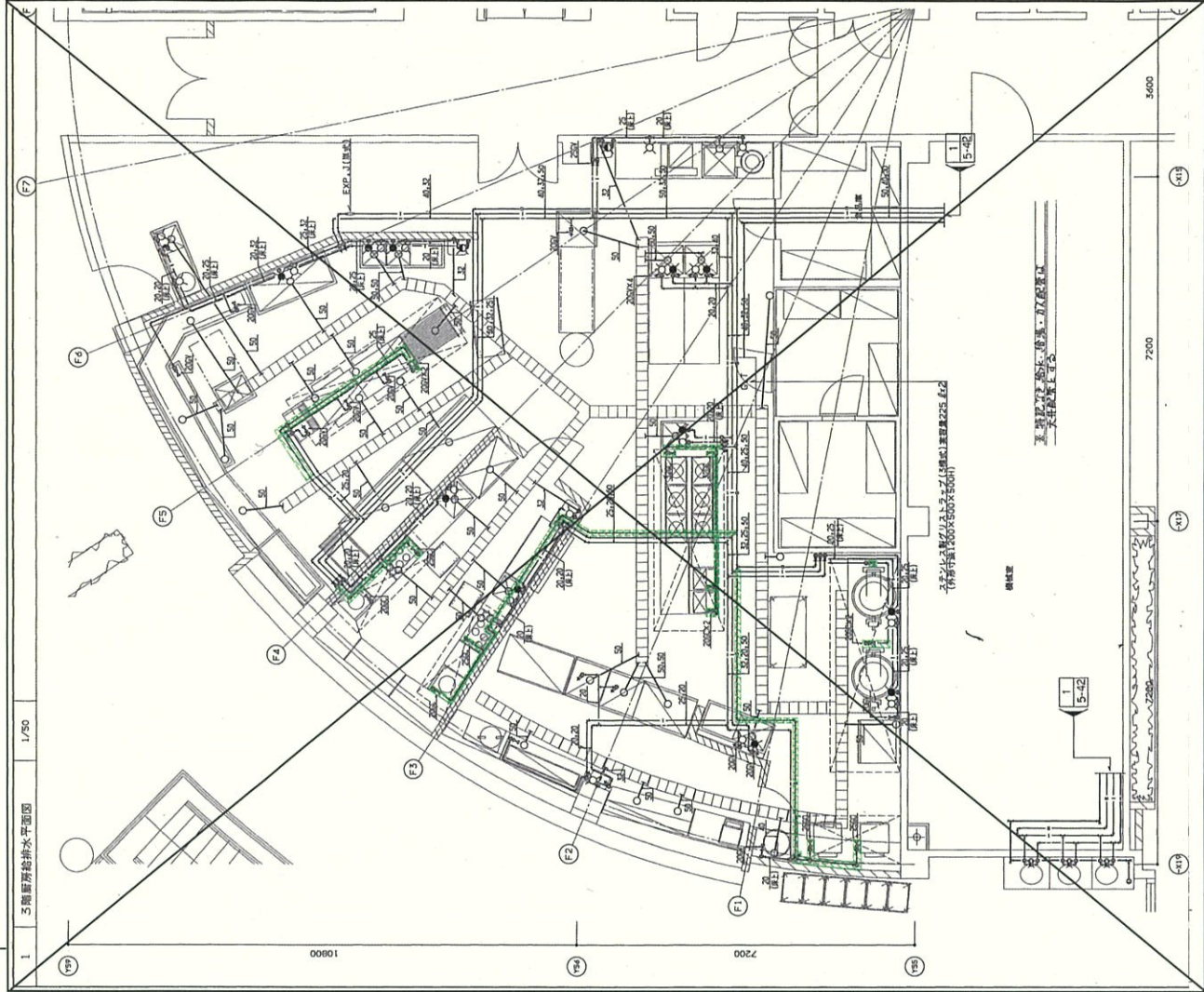
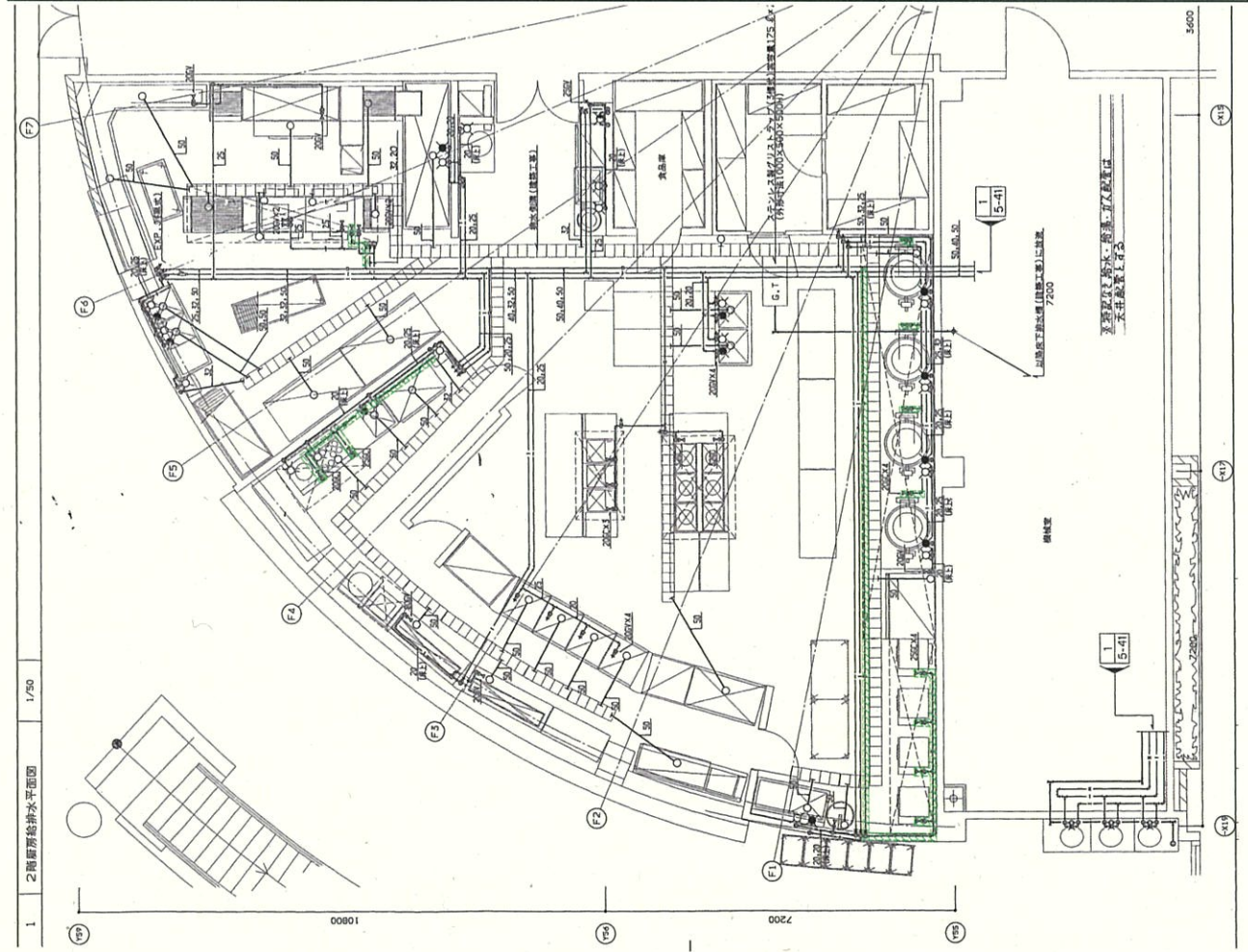




※網掛け部のレンジフード消火設備、リモートスイッチは撤去する。

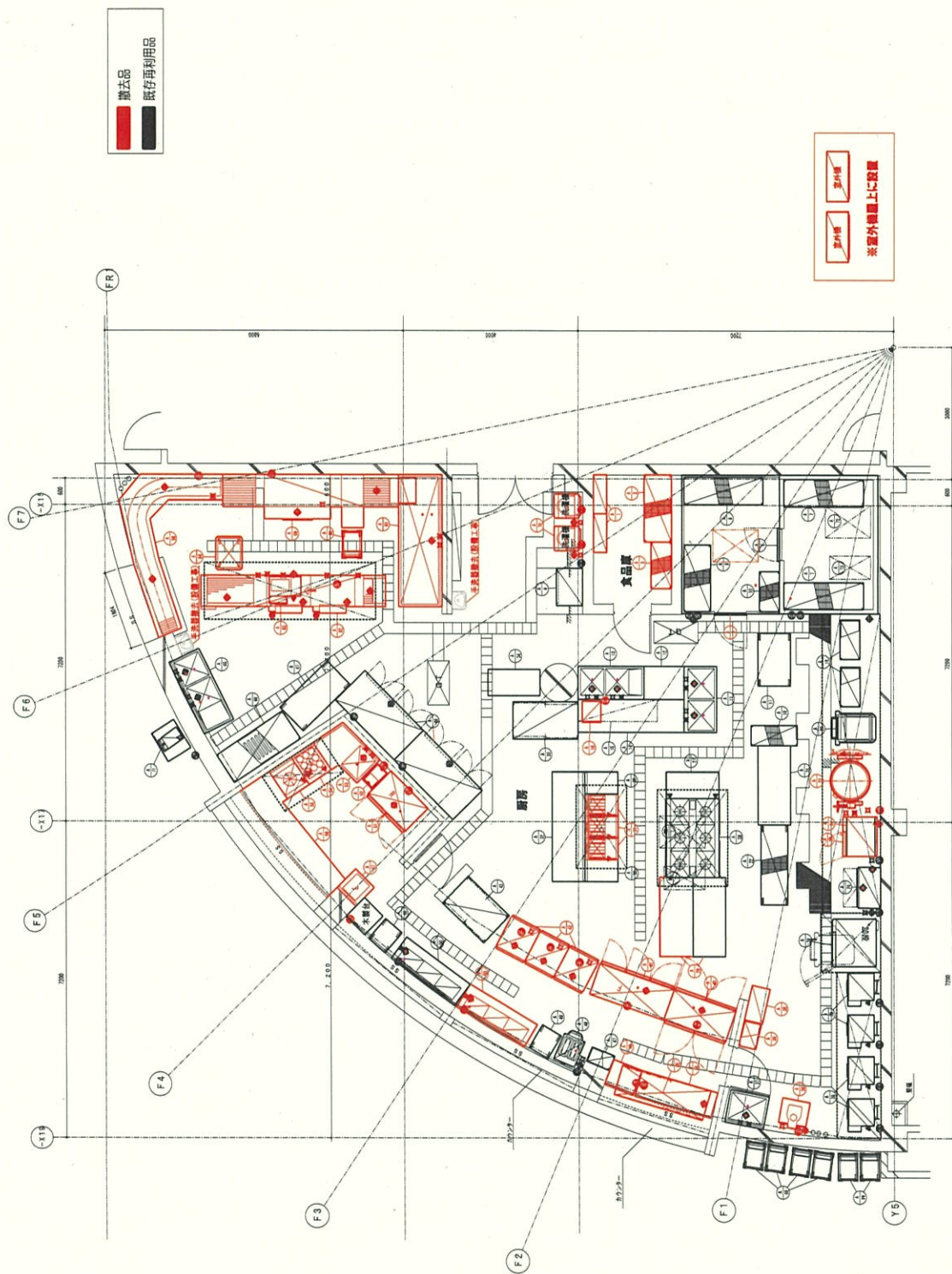
アーク	新製機名	新製機サイズ	フードサイズ	WF	F	HR	R	HLR	HC=120分
(一)	①カスビ型	900φ	2800×1500	—	—	—	—	—	—
(一)	②コンベア型	1330×1000	—	—	—	—	—	—	—
(一)	③コンベア型	900φ	1800×1500	—	—	—	—	—	—
(一)	④コンベア型	900φ	1800×1500	—	—	—	—	—	—
(一)	⑤コンベア型	900φ	1800×1500	—	—	—	—	—	—
(一)	⑥コンベア型	900φ	1800×1500	—	—	—	—	—	—
(一)	⑦コンベア型	1800×1200	1000×1500	—	—	—	—	—	—
(一)	⑧コンベア型	1500×700	1800×1500	—	—	—	—	—	—
(一)	⑨コンベア型	1500×700	1800×1500	—	—	—	—	—	—

モデル	フーダサイズ	胴回り長	全長 身長	電圧 消費電力	重量	圧縮	A.G.F.	フットレ 踏込圧力
(一) 2800×1500 コンベア型	① 2800×1500	① 2800	3000	—	1380g	21mm	1200531	—
(二) 1800×1500 コンベア型	② 1800×1500	② 1800	3000	—	890g	21mm	800521	—
(三) 1800×1500 コンベア型	③ 1800×1500	③ 1800	3000	—	890g	21mm	800521	1
(四) 1800×1500 コンベア型	④ 1800×1500	④ 1800	3000	—	890g	21mm	800521	—
(五) 2100×1500 コンベア型	⑤ 2100×1500	⑤ 2100	3000	—	890g	23mm	1400522	—
(六) 1800×1500 コンベア型	⑥ 1800×1500	⑥ 1800	1900	—	3500g	21mm	1600521	1









公立大学法人岩手県立大学 学生ホール棟耐震改修工事	1/100	
公立大学法人 岩手県立大学	2階耐震機器レイアウト図(改修前)	M-12











