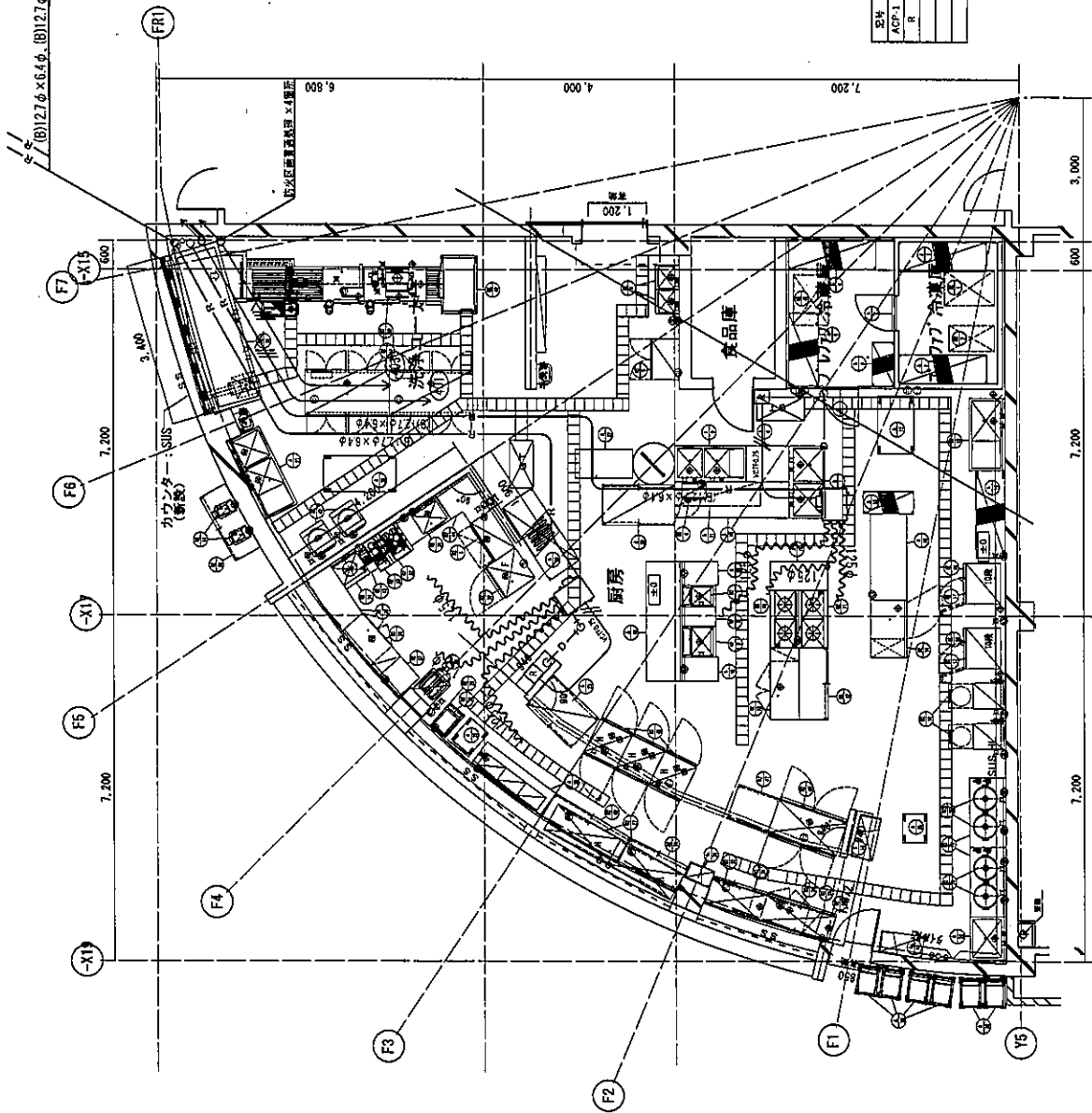


ガス器具	ガス消費量	換気計算	質量	フード寸法
01レンジフード	74.7	V=30KQ	(CMH)	W1,000×D1,300×H700
02レンジフード	0.93	30×74.7×0.95	2,094	W2,000×D1,000×H700
03レンジフード	0.93	30×69.8×0.95	1,942	W2,000×D1,000×H700
04レンジフード	0.93	30×65.6×0.95	1,772	W3,000×D1,000×H700
05レンジフード	0.93	30×22.8×0.95	656	W3,200×D1,540×H700
06レンジフード	0.93	30×41.5×0.95	1,158	W1,500×D800×H700

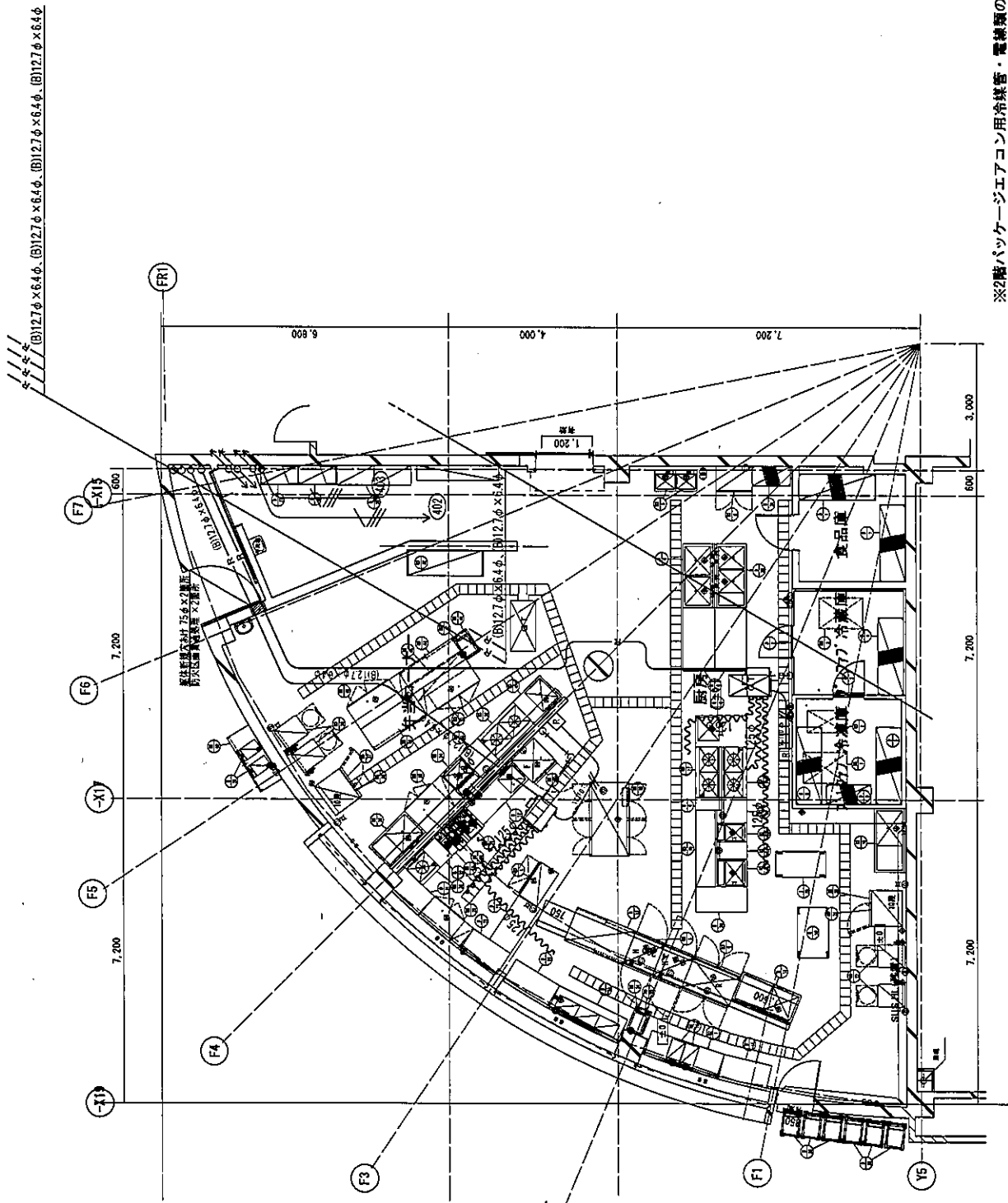
※原則として既存外気は再利用とし、ダクト更新範囲は器具レンジフード更新に伴う羽切り程度とする。
 外気更新部分以外の給気口・排出口については、取り出し・清掃・再取得とする。
 レンジフードの設置・清掃は建築工事。新設レンジフードの取付は本工事とする。
 05レンジフードのフード内消火設備は蒸気、02-03レンジフードのフード内消火設備は設置し、既設再利用とする。

⑩) 127φ × 6.4φ ⑪) 127φ × 6.4φ



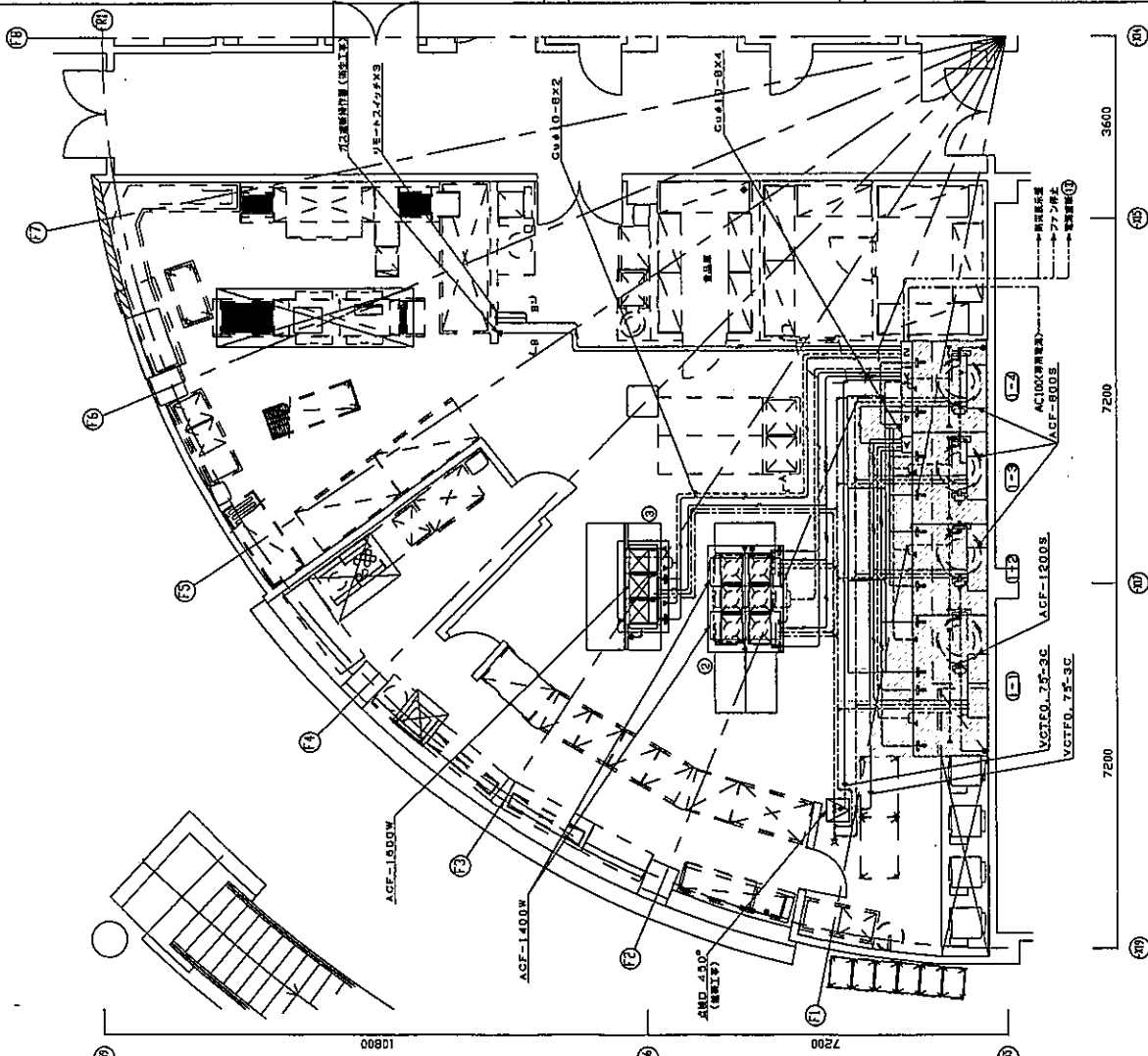
区分	品名	設置	設置能力	電圧	消費電力	電流	数量	備考
ACP-1	サーベレート型水ボットクーラー	ダイキン SSDR65DA (参考品)	6.3kW	34200V	2.05kW	6.3A	2	2階外機は屋上設置
R	冷凍冷蔵庫	ダイキン BRC1GA (参考品)	-	-	-	-	2	2階外機は屋上設置
	冷凍冷蔵庫 1.5m (設置付)	ダイキン K-DP12A (参考品)	-	-	-	-	1	
	冷凍冷蔵庫 1.5m (設置付)	ダイキン K-DP12A (参考品)	-	-	-	-	1	
	冷凍冷蔵庫 1.4m (設置付)	ダイキン K-DP12A (参考品)	-	-	-	-	3	
	冷凍冷蔵庫 1.4m (設置付)	ダイキン K-DP12A (参考品)	-	-	-	-	2	

※2階パッケージエアコンの室外機は屋上へ設置。



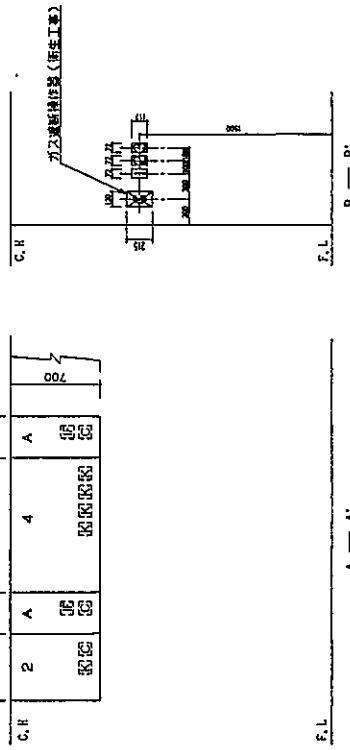
※2階パッケージエアコン用冷媒管・電線類の屋上までの敷設のみ本工事。

公立岩手県立大学 学生ホール棟 2階廊下改修工事	1/100	3階 空調機設備 パッケージエアコン平面図(改修)	H-C08
公立岩手県立大学			



※網掛け部のレンジフード消火設備、リモートスイッチ等は撤去する。

520	320	1040	320
2	A	4	A



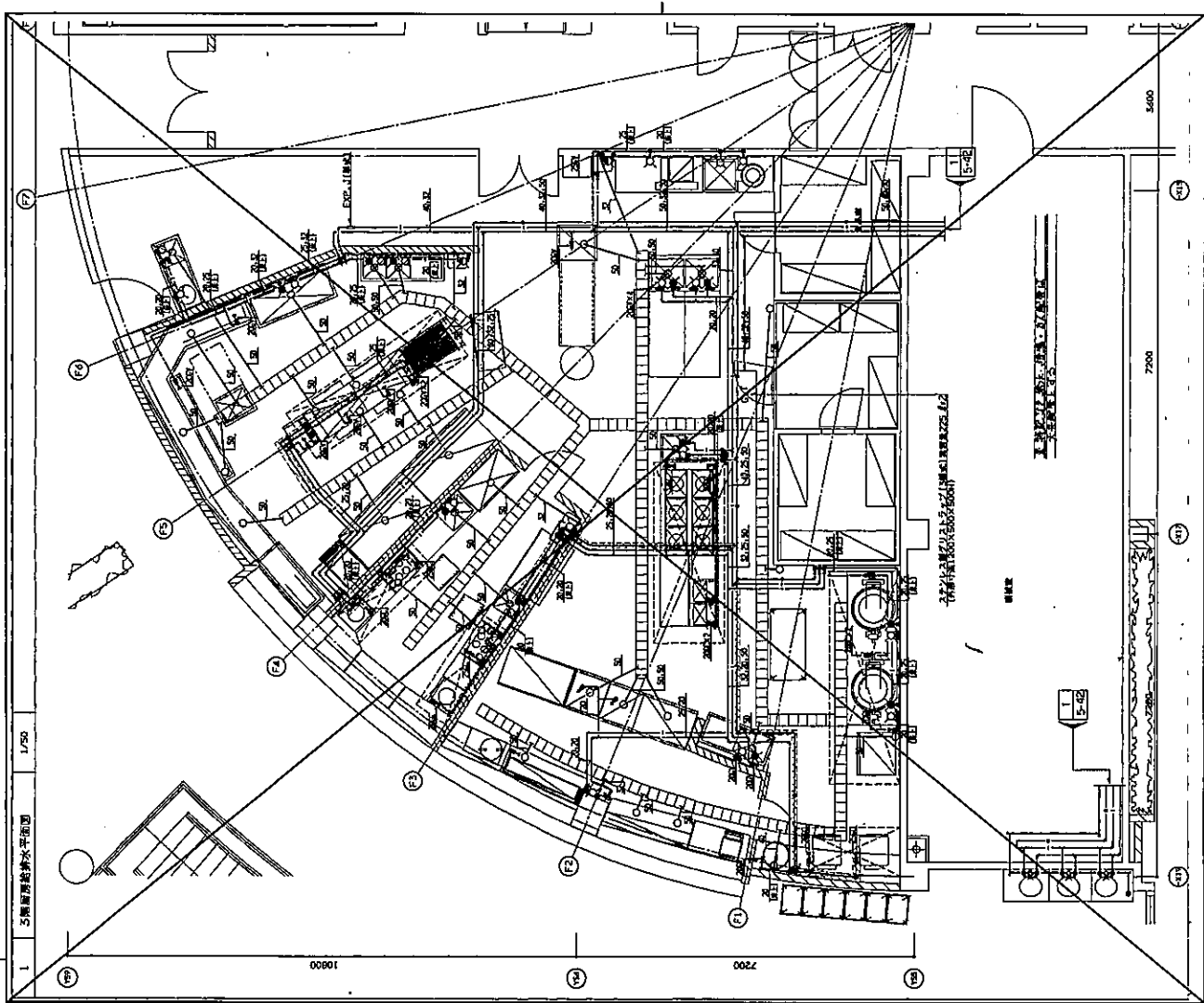
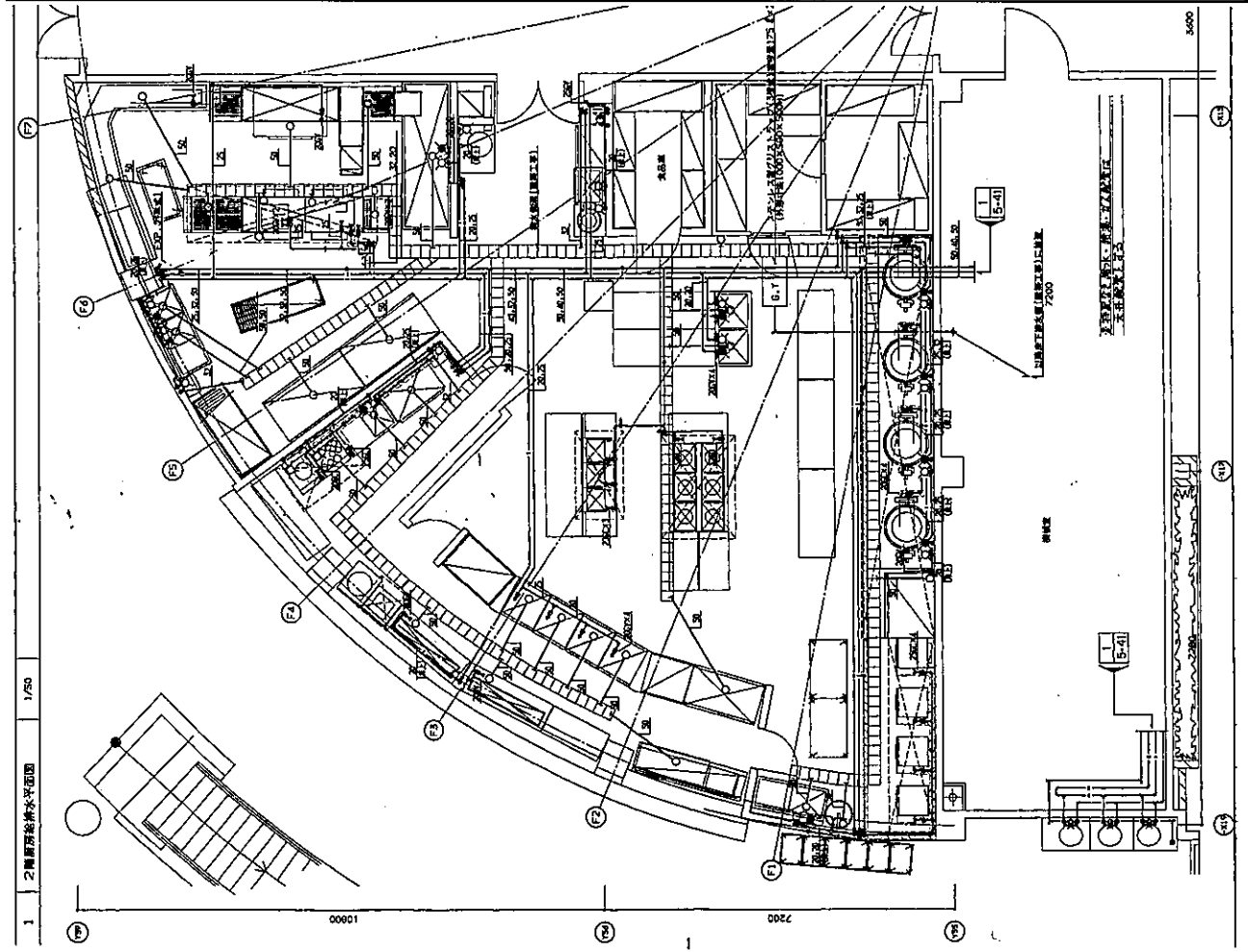
※フワード器具のため、20mmの差行の取付位置を付ける。

3 網掛け消火器具配置 計算書

アイテム	器具種別	器具種別	器具種別	器具種別	器具種別	器具種別	器具種別	器具種別	器具種別
①	②	③	④	⑤	⑥	⑦	⑧	⑨	⑩
①	②	③	④	⑤	⑥	⑦	⑧	⑨	⑩
⑪	⑫	⑬	⑭	⑮	⑯	⑰	⑱	⑲	⑳

4 消火器仕様表 計算書

アイテム	フワードサイズ	器具種別	器具種別	器具種別	器具種別	器具種別	器具種別	器具種別	器具種別
①	②	③	④	⑤	⑥	⑦	⑧	⑨	⑩
⑪	⑫	⑬	⑭	⑮	⑯	⑰	⑱	⑲	⑳



公立大学法人岩手県立大学 学生水一丸棟 2階廊下改修工事	1/100	2階の構造及び設備 平面図(部分)	M-10
公立大学法人 岩手県立大学			