

# 建築物環境衛生管理業務仕様書

建築物環境衛生管理業務は、仕様書に定めるもののほか、この仕様書に定めるところにより実施するものとする。

## 1 委託対象物

建築設備保守管理業務仕様書 2-1 による。

(ただし、地域連携棟は「建築物における衛生的環境の確保に関する法律（建築物衛生法）」に規定される特定建築物に該当しないため、建築設備保守管理業務仕様書表-4に定める特記仕様書に基づいた業務のみとする。)

## 2 業務内容

「建築物における衛生環境の確保に関する法律」等関連の指導方針を遵守し行うこと。

### (1) ねずみ・昆虫等の衛生害虫の防除

- ① ねずみ・昆虫等の生息状況調査を半年に 1 回実施すること。
- ② 点検の結果、殺虫・殺鼠剤の使用が必要となった場合は、必要箇所以外にむやみに使用しないこと。使用した場合には、使用場所と使用薬剤と使用量を点検表に明記し、使用後の効果判定を 7 日から 10 日以内くらいに実施すること。
- ③ 使用する殺虫・殺鼠剤は法令上認められるものを用いるものとする。

### (2) 維持管理業務計画の立案及び指導

#### ア 管理技術者の立案する事項

- ① 給排水設備等の点検、補修計画
- ② 衛生害虫等の状況調査及び防除計画
- ③ その他維持管理について、環境衛生上必要な事項

#### イ 管理技術者が調査、指導する事項

- ① 庁舎内外の清掃及び廃棄物処理計画
- ② 受水槽及び汚水槽等の維持管理及び清掃計画

#### ウ 維持管理業務の立会、指導、監督

給排水設備による水系状態、清掃、ねずみ・こん虫等による庁舎内外の環境の衛生的、かつ効率的な管理、運用について、各種関連業務に定期または随時立ち会し、指導、監督を行うこと。

#### エ 維持管理に必要な各種検査及び調査の実施と結果の評価

維持管理上での給排水設備、清掃、ねずみ・こん虫等の状況調査、あるいは必要に応じて検査し、その結果を正しく評価し、衛生的環境の保全、向上に資するよう設置者に対し、意見を具申すること。

#### オ 点検、検査、調査及び防除の実施

- ① 給排水設備等の点検等
  - (a) 定期点検 年 1 回
  - (b) 随時点検 故障の発生等を必要に応じて随時行う。
- ② 給水設備等の点検及び水質検査
  - (a) 定期点検 年 1 回
  - (b) 残留塩素の測定 週 1 回
- ③ 衛生害虫等の状況調査
  - (a) 定期点検 年 2 回

(b) 随時点検 故障の発生等を必要に応じて随時行う。

④ 清掃及び廃棄物処理の点検、指導

定期点検、指導 年2回

⑤ 受水槽及び汚水槽等の点検、立会等

(a) 定期点検 年2回

(b) 清掃の立会

・受水槽の清掃 年1回

・汚水槽等の清掃 年2回

⑥ その他維持管理に必要な事項についての点検、調査

カ 諸官庁届出の事務

「法令等」に基づく諸官庁への各種届出などの事務処理を行うこと。

キ 帳簿書類の整備と記録の保存

維持管理における状況の調査、点検、検査、補修等に関し、必要事項を記入した下記の帳簿書類を2部作成し、1部を提出し、1部は管理技術者が保管すること。

① 計画表及び実施記録

② 給排水設備の点検記録及びねずみ、衛生害虫の生息状況記録

③ 飲料水関係

(a) 水質検査の成績書

(b) 残留塩素の含有立検査記録

④ ねずみ、こん虫及び衛生害虫防除に使用した薬品名及び使用量の記録

⑤ その他維持管理について環境衛生上必要な事項を記載したもの

### 3 業務報告

業務実施後は、その都度詳細な業務報告書を提出すること。

なお、随時点検を実施した場合にも同様とし、適当な様式がない場合には、「法令等」に合致する任意様式により業務報告書を提出するものとする。

# 清掃業務仕様書

清掃業務は、仕様書に定めるもののほか、この仕様書に定めるところにより実施するものとする。

## 1 従事者

- (1) 従事者は、作業中一定の被服を着用し、上衣には会社名及び氏名を記載した名札をつけること。
- (2) 従事者は、満18歳以上の者とする。
- (3) 従事者は、本書に定める作業内容を十分に行い得る者とし、清掃について十分経験を有する者を配置すること。
- (4) 従事者は、全て身元確実な者とし、作業を行う場合は、機敏に活動するものとする。

## 2 作業時間等

- (1) 作業は、7時から17時までの間に行うこと。
- (2) 作業に当たっては、移動した物は定位置に戻し、建物、設備等に損傷を与えないようにすること。
- (3) 作業上危険を伴う場所については、安全施設又は安全帽等必要な措置をとること。
- (4) 従事者は、作業を終了次第退庁すること。

## 3 清掃計画及び報告

- (1) 毎月の清掃計画は、前月25日までに提出すること。ただし、4月分については、契約後、速やかに提出すること。
- (2) 実施した清掃内容は、翌月（3月については、3月31日）10日までに任意様式により報告すること。

## 4 責任者の選任

受託者は、連絡調整に当たらせるため、従事者の中から責任者を一人選任し、報告すること。

## 5 清掃材料等

- (1) 洗剤、ワックス、機械、器具等の清掃材料は、清掃箇所の材質に適合した品質良好なものを用いること。
- (2) トイレtpーパーは、品質良好なものを購入のうえ、使用することとし、受託者の経費負担とする。
- (3) 水石鹼は、本学から指定されたものを使用することとし、受託者の費用負担とする。

## 6 作業実施に当たっての一般的注意事項

衛生及び火気取締りに留意するとともに、委託者の業務に支障のないよう次の事項に十分注意すること。

- (1) 窓の開閉等により塵芥を飛散させないこと。
- (2) 作業に使用する機械、器具等の取扱いにより、衝撃、湿気等で備品その他を損傷させないこと。
- (3) 作業用材料として、ガソリン及びベンジン等の引火性のあるものは、絶対に使用しないこと。

## 7 作業の一般的仕様

- (1) 作業のため、机、椅子その他物品等を移動又は使用する場合は、ていねいに取り扱い、建物、設備等に損傷を与えないように行うこと。
- (2) 水拭きは、常に清潔な水を用い、拭き跡のでないように行うこと。
- (3) 拭き掃除及び塵払いは、塵芥飛散しないよう吸塵掃除機、モップ又は毛ブラシを使用すること。
- (4) ガラス器具、鏡、陶器類及び金属の部分の清掃仕上げは、良質で清掃素材に適した乾布を使用すること。
- (5) 床等を洗浄した場合は、洗剤、水分を完全に拭き取り、乾燥した後にワックス塗布してつや出し磨きを行うこと。
- (6) 床面、壁面及び階段等に、インク、果汁、油等の汚れがあるときは、それぞれの性質に応じた洗剤を用いて拭き取り、汚痕のでないように行うこと。
- (7) 収集したゴミは、所定の集積所に運搬し、分別収集のうえ、圧縮装置により圧縮した後搬出し、滝沢村指定の施設等において処分すること。
- (8) 紙屑等の中から、処分することが疑問と思われる書類及び資料等を発見したときは、報告し指示を受けること。
- (9) 扉の取手、廃棄物容器等の消毒に当たっては、それぞれの目的に合った消毒用石鹼、クレゾール石鹼液等を使用すること。
- (10) 金属類の磨きには、磨剤を使用すること。

## 8 各部分毎の清掃仕様

### (1) 床

(日常清掃)

- ア 掃除は、塵芥飛散防止のため、フロアブラシを使用し入念に磨くこと。
- イ 絨毯類の掃除は、絨毯箒又は、真空掃除機を用い、輕易に移動できる椅子、衝立等は、移動させたうえで行うこと。
- ウ アスタイル、プラスチック、リノリューム床等化学建材使用の箇所は、自在箒又は真空掃除機を使用し、その他は、堅く絞った水拭きモップで塵芥を取り除きワックス塗布のうえポリッシャーをもって磨きだしすること。



また、器具を使用できない箇所は、乾いたモップで磨きだしすること。

エ テラゾー、人造研出、クリーンカータイル等は、掃き掃除した後、ポリッシャー又はモップで水洗いし、乾いたモップ又は電気ポリッシャーでつや出しすること。

オ フローリング、フローリングブロック、モザイクバケットブロック等木床面は、乾いた雑巾で拭いた後、油性ワックスを塗布して電気ポリッシャー又は万能モップでつや出しすること。

カ モザイクタイル、コンクリート床は、デッキブラシにより水洗いし、残水の滞らぬよう掃除すること。

(特別掃除)

キ アスタイル、プラスタイル、リノリウム床等化学建材使用の箇所は、最初に荒掃除し、次に真空掃除機を用いて掃除のうえ、床に付着している汚損物は指定剤で除去し、洗剤をもって前面にポリッシャーをかけ、汚水を拭き取った後十分乾燥し、ワックス塗布のうえさらに電気ポリッシャーをかけて磨きだしすること。また、巾木タイルは、乾布でつや出しすること。

ク テラゾー、人造研出、クリーンカータイル帳面は、掃き掃除のうえ付着物を取り除き全面に電気ポリッシャーを用い、洗剤で洗ったうえモップでよく拭きとり、ワックスを塗布した後電気ポリッシャーでつや出しすること。

また、電気ポリッシャー使用不能の部分は、ブラシ又は乾布類でつや出しすること。

## (2) 壁面、天井

ア 手の届く範囲で塵芥を除き（原則として真空掃除機を使用のこと。）必要部分は、雑巾で水拭きすること。

イ 日常手の届かない部分は、脚立等を用いて羽根箒又は電気掃除機で塵芥を除き、清潔な水を用いて強く絞った雑巾で水拭きすること。

ウ 作業にあたり、高所作業車2台（10m、17m各1台）を貸与するものであること。

## (3) 外部サッシ

窓から乾いたモップ、羽根箒又はブラシ等を用いて塵芥を除くこと。

## (4) 窓ガラス、窓枠、トップライト

ア 窓ガラスは、水拭き又は乾布で磨きあげること。

イ 窓ガラスを石鹼水又は薬液を用いて清掃した場合は、乾布で磨きあげること。

ウ 窓以外の扉、間仕切り、ランマ等のガラスについてもガラスの例に準じて行うこと。また、窓枠についても同様に行うこと。

エ トップライトについても同様とする。

## (5) 机、椅子等

乾布又は水拭きにより行うこと。

## (6) 湯沸室、洗面所等

ア 流しは、洗剤とタワシを用いて水あかを落とし水拭きをすること。また、棚

等についても同様に行うこと。

イ 湯沸、流し台のコンクリート、モルタル塗りの腰は、水拭きすること。

(7) 手すり、扉、ノブ

ア 乾布又は水拭きにより行うこと。

イ ノブについては、消毒用石鹼等で消毒すること。

(8) 金具

窓、扉、階段及び手洗所の金具のうち、地金のものは磨粉で、メッキのものは研磨剤で磨きだし、さらに乾布で拭き光沢を放つように磨きあげること。

(9) 防塵マット

別添図面に示す場所に配置し、原則として1回／1月（一部玄関は2回／1月）の割合で交換し、汚れが目立つ場合は、その都度交換すること。

(10) 除雪

積雪により通行に支障がある場合は、構内通路、駐車場及び県大モールについて行うこととし、夜間に積雪した場合は、8時30分までに行い、通行の妨げにならない場所に集積すること。なお、職員の出勤後に積雪した場合は、監督員の指示により随時行うこと。

また、凍結により通行に支障がある場合は、監督員の指示により融雪剤（支給品）散布等の作業を行うこと。

なお、除雪回数は年間12回とし、過不足は各年度末に精算する。

(11) その他

ア 「追加清掃」は、日常清掃がある場合は日常清掃後、巡回しながら部分的な汚れの除去、ごみ収集等を行い、日常清掃がない場合であっても巡回しながら同様に作業をすること。

イ 靴拭きマット類は、水洗いすること。

ウ 巾木及び踏み込みの汚れが著しいときは、その都度洗剤を用いて清掃すること。

エ 汚物入れ及び紙屑入れは、洗剤を用いて洗浄し、消毒すること。

オ トイレットペーパー及び水石鹼は、常に補充しておくこと。

カ 男子トイレの小便器の上部棚に消臭剤を設置するものとし、消耗した場合はその都度補給するものとする。

キ 玄関回り、犬走り、中庭、体育倉庫周り、バス待合所及び構内通路については、拾い掃き清掃を行うこと。

なお、バス待合所のイス、窓等は、それぞれ上記の例に準じて行うこと。

ク プールについては、年1回水抜きのうえ清掃すること。なお、プールサイド等については上記に準じて行うものとし、プールについては法人が貸与する水中掃除機等により清掃すること。

9 作業要領の徹底

受託者は、従事者に対し本書の内容を周知させるとともに作業要領等委託業務に必要な事項を教示し、及び訓練を行うこと。

## 清 掃 面 積 等 調 書

### 1 清掃面積調書

別添のとおり。

### 2 清掃面積

(1) 建物（本体）	6 8, 7 1 8. 0 m <sup>2</sup>
本部棟	2, 8 5 5. 2 m <sup>2</sup>
共通講義棟	7, 4 6 6. 2 m <sup>2</sup>
総合政策学部棟	7, 7 5 6. 7 m <sup>2</sup>
ソフトウェア情報学部棟	1 2, 9 8 4. 6 m <sup>2</sup>
短期大学部棟	4, 7 5 6. 1 m <sup>2</sup>
看護学部棟	8, 8 1 1. 6 m <sup>2</sup>
社会福祉学部棟	8, 1 2 6. 1 m <sup>2</sup>
エネルギーセンター棟	8 2 9. 9 m <sup>2</sup>
メディアセンターA棟	5, 1 9 0. 3 m <sup>2</sup>
メディアセンターB棟	1, 9 6 8. 3 m <sup>2</sup>
学生ホール棟	2, 9 8 8. 4 m <sup>2</sup>
体育館棟	3, 6 7 7. 8 m <sup>2</sup>
地域連携棟	1, 3 0 6. 2 m <sup>2</sup>
(2) 衛生器具等	
洋便器	2 7 2 個
和便器	1 2 6 個
小便器	1 9 4 個
手洗器	4 7 0 個
水石けん入	4 5 8 個
化粧鏡	4 6 5 枚
(4) 湯沸器	1 3 箇所
(5) エレベーター	1 2 基
(6) 窓ガラス	2 3, 5 9 3. 0 m <sup>2</sup>
(7) その他	
体育倉庫	4 1. 8 m <sup>2</sup>
玄関周り	3 0 0. 0 m <sup>2</sup>
犬走り	1, 0 0 0. 0 m <sup>2</sup>
中庭	1 1, 0 0 0. 0 m <sup>2</sup>

構内通路		11,400.0 m <sup>2</sup>
体育倉庫周り		575.0 m <sup>2</sup>
バス待合所		13.0 m <sup>2</sup>
地域連携研究棟	2F屋上広場	470.0 m <sup>2</sup>
〃	駐車場・外回り	1,390 m <sup>2</sup>

### 3 清掃対象外区域

清掃面積調書のうち、次に掲げる室は清掃対象外区域とする。

「機械室等」、「部室」

清掃作業基準表

○岩手県立大学

	床区分	床 面				床 以 外 拭 き 掃 除				汚 れ 落 し			そ の 他		
		掃き 掃除	拭き掃 除	吸塵 清掃	ワックス塗 布	什器 備品	洗面 台・鏡	扉	ノブ 手摺	衛生 陶器	流し 台	金属 部分 除塵	ゴミ処 理※1	衛生 消耗品 補充	窓ガラ ス清掃
理 事 長 室	弾性床			1/週	2/年	1/週	1/週	1/月	1/週				1/日		2/年
学 長 室	弾性床			1/週	2/年	1/週	1/週	1/月	1/週				1/日		
学 長 室 ト イ レ	弾性床	2/週	2/週		2/年		1/2日	1/2日	1/2日	1/日			1/日	随時	
副 学 長 室	弾性床 繊維床			1/週	2/年	1/週	1/週	1/月	1/週				1/日		
事 務 局 長 室	繊維床			1/週		1/週	1/週	1/月	1/週				1/日		
特 別 応 接 室	繊維床			1/週		1/週	1/週	1/月	1/週				1/週		
特 別 会 議 室	繊維床			1/2週		1/2週	1/2週	1/月	1/2週				1/週		
玄関ホール	硬質床	1/週	1/週		2/年			1/週				1/週	1/週		
廊下(ラウンジ含む)	弾性床	1/週	1/週		2/年				1/週				1/日		
事務室	繊維床			1/週				1/週	1/週				1/日		
会議室	繊維床			1/2週				1/月	1/2週				1/週		
研究室	繊維床			2/3月			2/3月	2/3月	2/3月				2/3月		
講義室	弾性床	1/週	1/週		2/年	1/日		1/週	1/週				1/日		
学生研究室等	繊維床			1/週				1/週	1/週				1/日		
実験室	弾性床	1/週	1/週		2/年			1/週	1/週				1/2日		
講堂	繊維床	1/週				1/週		1/週	1/週				1/週		
メディアセンター	繊維床			1/週		1/週		1/週	1/週				1/日		
食堂	弾性床		1/日	1/日											
特別食堂	繊維床			1/週											
和室	畳	1/月				1/月							1/月		
アリーナ	弾性床		1/週		2/年								1/週		
プール	水 中 硬質床		プールサイド 床1/月	プール 1/年											プールサイド 窓1/2日、 12～3月の み
トイレ	弾性床 硬質床	1/2日	1/2日		2/年		1/2日	1/2日	1/2日	1/日			1/日	随時	
湯沸室	弾性床	1/日	1/日		2/年		1/日	1/日	1/日		1/日		1/日		
階段	弾性床	1/週	1/週		2/年				1/週						
エレベーター	弾性床	1/週	1/週		2/年			1/週				1/週			
玄関回		1/週													
犬走、中庭		1/3日													
構内通路		1/週													
体育倉庫周り		2/週													
バス待合所		2/週	2/週												
体育倉庫トイレ※2		1/2日	1/2日												

※1 ゴミの集積所までの運搬は1日1回。学内禁煙により基本的には吸殻はないが、吸殻があった場合はゴミ処理と同日に処理すること。

※2 4～11月のみ。定期清掃は1週1回(表面洗浄)でワックスは不要とする。

清掃作業基準表

○地域連携棟

	床区分	床面					床以外拭き掃除				汚れ落とし			その他			
		掃き	拭き掃	吸塵	ワックス塗布	表面洗淨のみ	什器備品	洗面台・鏡	扉	ノブ手摺	衛生陶器	流し台	金属部分除塵	ゴミ処理※1	衛生消耗品補充	エアコン等フィルタ清掃	窓ガラス清掃
		掃除	除	清掃													
センター長室	繊維床			1/週			1/週		1/週	1/週				1/日		2/年	2/年
風除室	硬質床	1/週	1/週			2/年			1/週	1/週			1/週				
廊下	繊維床			1/週										2/週			
1Fホール・相談室・応接室	弾性床	1/週	1/週		2/年									2/週			
1Fリフレッシュコーナー(女子ロッカー室等)	繊維床			1/週										2/週			
2Fホール・EVホール・リフレッシュコーナー	弾性床	1/週	1/週		2/年									2/週			
事務室	繊維床			1/週					1/週	1/週				1/日			
盛岡市まちづくり研究所	繊維床																
人間工学実験室	弾性床			1/2週					1/2週	1/2週				1/週			
実験用ピット・工作室	硬質床			1/2週					1/2週	1/2週				1/週			
プレゼンテーション室・1F研究室A	繊維床			1/2週					1/2週	1/2週				1/週			
研究室B、C、D	繊維床																
システム実習室	繊維床			1/2週					1/2週	1/2週				1/週			
共同研究室・組込システム実験室	繊維床			1/2週					1/2週	1/2週				1/週			
3次元実験室	繊維床			1/2週					1/2週	1/2週				1/週			
研究室 I、H	弾性床																
トイレ(踏込含)	弾性床	1/2日	1/2日		2/年			1/2日	1/2日	1/2日	1/日			1/日	随時		
湯沸室	弾性床	1/日	1/日		2/年			1/日	1/日	1/日		1/日		1/日			
階段A	弾性床	1/週	1/週		2/年				1/週	1/週							
階段B	繊維床			1/週					1/週	1/週							
エレベーター	弾性床	1/週	1/週		2/年				1/週				1/週				
2F屋上広場※2		1/月															
駐車場		1/週															

※1 ゴミの集積所までの運搬は1日1回。学内禁煙により基本的には吸殻はないが、吸殻があった場合はゴミ処理と同日に処理すること。

※2 4月～11月のみ

## ○岩手県立大学分

[illegible]

区 分	玄関	事務室	会議室等	システム管理室	繊維)廊下	弾)廊下	トイレ	湯沸室	繊維)階段	弾)階段							
地域連携センター	12.8	123.7	647.1	0.0	29.5	388.3	62.6	8.0	18.0	16.2							
計	12.8	123.7	647.1	0.0	29.5	388.3	62.6	8.0	18.0	16.2	0.0	0.0	0.0	0.0	0.0	0.0	0.0

内訳(弾性床の会議室等)	87.0	
内訳(硬質床の会議室等)	49.4	県立
内訳(繊維床の会議室等)	510.7	

本部棟

		室名	機械室等	玄関	事務室	会議室	廊下	トイレ	湯沸室	階段
	地階									
	1	クールヒートトレンチ								
	2	ポンプピット								
	1階									
	1	正面風除室		15.0						
	2	通用口風除室		8.0						
	3	エントランスホール		107.0						
	4	事務室			205.7					
	5	事務室内応接室			13.0					
	6	宮古短期大学部控室				19.4				
	7	事務室(就職)			95					
	8	学生相談室1			12.5					
	9	学生相談室2			8.7					
	10	印刷室			19.8					
	11	守衛室			20.4					
	12	メール室・男子更衣室			45.5					
	13	サーバー室	7.8							
	14	倉庫1(書庫)	82.1							
	15	問題冊子保管室	24.1							
	16	事務室(高大連携)			27.4					
	17	副学長(教務)室			56.2					
	18	成績保管庫	26.0							
	19	女子更衣室	10.0							
	20	守衛用仮眠室	14.0							
	21	湯沸室							10.0	
	22	多目的トイレ						6.0		
	23	男子トイレ						15.0		
	24	女子トイレ						15.0		
	25	AC室	23.0							
	26	廊下					186.0			
	27	A階段室								18.0
	28	B階段室								18.0
	2階									
	1	ラウンジ					51.0			
	2	EVホール					14.0			
	3	事務室			181.5					
	4	事務室内ミーティングルーム			15.6					
	5	会議室(3)				12.9				
	6	健康サポートセンター			102.1					
	7	B階段室付近研究室			19.8					
	8	カウンセリング室			15.2					
	9	副学長(総務)室			56.2					
	10	会議室(2)				83.6				
	11	入試課事務室			109.4					
	12	会議室(1)				56.2				
	13	倉庫2	24.5							
	14	倉庫3	23.8							
	15	湯沸室							10.0	
	16	男子トイレ						15.0		
	17	女子トイレ						15.0		
	18	AC室	23.0							



本部棟

		室名	機械室等	玄関	事務室	会議室	廊下	トイレ	湯沸室	階段
	19	廊下					160.0			
	20	A階段室								18.0
	21	B階段室								18.0
3階										
	1	特別会議室				115.1				
	2	大会議室				132.5				
	3	大会議室内倉庫	5.0							
	4	メモリアルホール			103.7					
	5	学長室			78					
	6	前室						7.0		
	7	化粧室						7.0		
	8	脱衣室						3.0		
	9	シャワー室						4.0		
	10	特別応接室				54.6				
	11	副学長(学務)室			58.5					
	12	理事長室			56.9					
	13	秘書室			29.4					
	14	ミーティングルーム				27.4				
	15	パントリー							9.0	
	16	EVホール					49.0			
	17	ラウンジ					13.0			
	18	倉庫	9.5							
	19	控室	11.1							
	20	湯沸室							10.0	
	21	男子トイレ						15.0		
	22	女子トイレ						15.0		
	23	AC室	23.0							
	24	廊下					138.0			
	25	A階段室								18.0
	26	B階段室								18.0
	27	リア・プロジェクター室	10.8							
塔屋										
	1	EV機械室	15.0							
	2	ファンルーム	10.0							
	3	A階段室								18.0
		計		130.0	1,330.5	501.7	611.0	117.0	39.0	126.0

うち弾性床	うち硬質床	うち弾性床
193.4	186.0	0.0
うち繊維床	うち繊維床	うち繊維床
1,137.1	425.0	126.0
うち役員室(理事長、学長、副学長3)		
305.8	54.6	
役員室以外		
1,024.7	447.1	

# 棟義講通

[illegible]

共通講義棟

			機械室等	玄関	会議室	廊下	講堂	講義室	トイレ	湯沸室	階段
	1	A階段									47
	2	B階段									26
	3	C階段									29
	4	D階段									28
	5	E階段									29
	6	AC室1	26								
	7	AC室2	24								
	8	倉庫1	35								
	9	倉庫2	14.7								
	10	身障者用トイレ							6		
	11	廊下側男子トイレ							35		
	12	廊下側女子トイレ							35		
	13	中央男子トイレ							32		
	14	中央女子トイレ							23		
	15	廊下(1)				56					
	16	廊下(2)				408					
	17	廊下(3)				203					
	18	廊下(4)				10					
	19	201講義室						235.4			
	20	205講義室						127.6			
	21	206講義室						125.3			
	22	207講義室						123			
	23	208講義室						85.8			
	24	209講義室						84.5			
	25	202講義室						71			
	26	203講義室						71			
	27	204講義室						69.1			
	28	ラウンジ				46					
	29	屋外機置き場(1)									
	30	屋外機置き場(2)									
	31	調整室・映写室					20				
3階											
	1	A階段									47
	2	B階段									26
	3	C階段									29
	4	D階段									28
	5	E階段									29
	6	AC室1	26								
	7	AC室2	24								
	8	AC室3	40								
	9	倉庫1	25								
	10	倉庫2	30								
	11	身障者用トイレ							6		
	12	廊下側男子トイレ							35		
	13	廊下側女子トイレ							35		
	14	中央男子トイレ							32		
	15	中央女子トイレ							23		
	16	廊下(1)				56					
	17	廊下(2)				408					
	18	廊下(3)				60					
	19	301講義室						235.4			

共通講義棟

			機械室等	玄関	会議室	廊下	講堂	講義室	トイレ	湯沸室	階段
	20	305講義室						127.6			
	21	306講義室						125.3			
	22	307講義室						123			
	23	308講義室						85.8			
	24	309講義室						84.5			
	25	302講義室						71			
	26	303講義室						71			
	27	304講義室						69.1			
	28	ラウンジ				46					
	29	屋外機置き場(1)									
	30	屋外機置き場(2)									
	31	講堂3階席					162.9				
	32	ラウンジロビー				200					
	33	ブリッジ				50					
塔屋1											
	1	D階段									22
	2	EV機械室	10								
	3	メンテ通路	32								
	4	フォロースポット室	10								
塔屋2											
	1	D階段									22
	2	ビスタルーム			62						
		計		426.0	273.1	2,300	781.1	2,767.0	398		521

うち弾性床  
1,787  
うち繊維床  
513

うち弾性床  
209  
うち繊維床  
312.0

## 総合政策学部棟・共通棟A

			機械 室等	玄関	廊下	事務 室	会議 室	教員 研究 室	講義 室	学生 研究 室	実験 室	トイレ	湯沸 室	階段
地階														
	1.0	クールヒーフトレンチ												
	2.0	ポンプピット												
	3.0	共同溝												
1階														
	1.0	エントランスホール		103.0										
	2.0	風除室		15.0										
	3.0	ラウンジ(1)			26.0									
	4.0	ラウンジ(2)			43.0									
	5.0	EVホール			30.0									
	6	A階段												30
	7	B階段												26
	8	C階段												29
	9	D階段												27
	10	AC室1	24											
	11	AC室2	24											
	12	屋外機置き場(1)												
	13	屋外機置き場(2)												
	14	EPS	36											
	15	身障者用トイレ										6		
	16	廊下側男子トイレ										45		
	17	廊下側女子トイレ										29		
	18	中央男子トイレ										23		
	19	中央女子トイレ										23		
	20	廊下(1)			113									
	21	廊下(2)			71									
	22	廊下(3)			408									
	23	資料室1	39.5											
	24	学生コンピュータ室1								37.4				
	25	学生コンピュータ室2								33.5				
	26	資料室4	33.5											
	27	101講義室							77					
	28	102講義室							95.4					
	29	103講義室							80.1					
	30	104講義室							80.1					
	31	101演習室							32					
	32	102・103演習室							64.5					
	33	104演習室・資料室2							67.5					
	34	105演習室・資料室3							67					
	35	学生研究室1								64.4				
	36	学生研究室2								64.4				
	37	合同研究室1								72.4				
	38	合同研究室2								77				
	39	地域調査演習室1							72.8					
	40	地域調査演習室2							74.9					
	41	理化学実験研究室									37.4			
	42	環境調査実習室1									72.4			
	43	環境調査実習室2									72.4			
	44	地域調査実習準備室									37.4			
	45	環境調査実習準備室									37.4			
	46	環境情報分析室1									39.5			

## 総合政策学部棟・共通棟A

			機械 室等	玄関	廊下	事務 室	会議 室	教員 研究 室	講義 室	学生 研究 室	実験 室	トイレ	湯沸 室	階段
	47	環境情報分析室2									37.4			
	48	環境資料分析室									37.4			
	49	共通実験室									110.1			
	50	共通実験準備室1									24.5			
	51	共通実験準備室2									24.5			
	52	精密機器室									25.6			
	53	倉庫	19.3											
	54	ガスボンベ庫	20											
2階														
	1	ラウンジ(1)			23									
	2	ラウンジ(2)			27									
	3	ラウンジ(3)			32									
	4	EVホール			30									
	5	A階段												30
	6	B階段												26
	7	C階段												29
	8	D階段												27
	9	AC室1	24											
	10	AC室2	24											
	11	屋外機置き場(1)												
	12	屋外機置き場(2)												
	13	倉庫1	30.4											
	14	湯沸室											5	
	15	身障者用トイレ										6		
	16	廊下側男子トイレ										45		
	17	廊下側女子トイレ										29		
	18	中央男子トイレ										23		
	19	中央女子トイレ										23		
	20	廊下(1)			270									
	21	廊下(2)			88									
	22	廊下(3)			146									
	23	廊下(4)			120									
	24	廊下(5)			98									
	25	廊下(6)			79									
	26	201演習室							58.2					
	27	202演習室							58.2					
	28	学部事務室				43.2								
	29	応接室				21.6								
	30	学部長室				43.2								
	31	学科長室				43.2								
	32	非常勤講師室				43.2								
	33	研究室1						28.8						
	34	研究室2						30.4						
	35	研究室3						28.8						
	36	研究室4						28.8						
	37	研究室5						28.8						
	38	研究室6						30.4						
	39	研究室7						30.4						
	40	研究室8						28.8						
	41	研究室9						28.8						
	42	研究室10						28.8						

総合政策学部棟・共通棟A

			機械 室等	玄関	廊下	事務 室	会議 室	教員 研究 室	講義 室	学生 研究 室	実験 室	トイレ	湯沸 室	階段
	43	研究室12						28.8						
	44	研究室13						28.8						
	45	研究室14						28.8						
	46	研究室15						30.4						
	47	資料室5						30.4						
	48	講座研究室1								86.4				
	49	講座研究室2								84.8				
	50	講座研究室3								86.4				
	51	講座研究室4								86.4				
	52	印刷室				28.8								
	53	図書資料室						88						
	54	サーバー室	17											
	55	総合政策学部会議室					204.4							
3階														
	1	ラウンジ(1)			30									
	2	ラウンジ(2)			27									
	3	ラウンジ(3)			35									
	4	EVホール			17									
	5	A階段												30
	6	B階段												26
	7	C階段												29
	8	D階段												27
	9	AC室1	24											
	10	AC室2	24											
	11	AC室3	27											
	12	屋外機置き場(1)												
	13	屋外機置き場(2)												
	14	湯沸室											5	
	15	身障者用トイレ										6		
	16	廊下側男子トイレ										45		
	17	廊下側女子トイレ										29		
	18	中央男子トイレ										23		
	19	中央女子トイレ										23		
	20	廊下(1)			270									
	21	廊下(2)			90									
	22	廊下(3)			104									
	23	廊下(4)			79									
	24	廊下(5)			75									
	25	廊下(6)			52									
	26	資料室6						39.5						
	27	資料室7						27.2						
	28	資料室8						27.2						
	29	談話室					77							
	30	研究室16						30.4						
	31	研究室17						28.8						
	32	研究室18						28.8						
	33	研究室19						28.8						
	34	研究室20						28.8						
	35	研究室21						28.8						
	36	研究室22						28.8						

総合政策学部棟・共通棟A

			機械 室等	玄関	廊下	事務 室	会議 室	教員 研究 室	講義 室	学生 研究 室	実験 室	トイレ	湯沸 室	階段
	37	研究室23						28.8						
	38	研究室24						28.8						
	39	研究室25						28.8						
	40	研究室26						28.8						
	41	研究室27						28.8						
	42	研究室28						28.8						
	43	研究室29						30.4						
	44	研究室30						30.4						
	45	研究室31						28.8						
	46	研究室32						28.8						
	47	研究室33						28.8						
	48	研究室34						28.8						
	49	研究室35						28.8						
	50	研究室36						28.8						
	51	研究室37						28.8						
	52	研究室38						28.8						
	53	研究室39						28.8						
	54	研究室40						30.4						
	55	研究室41						30.4						
	56	研究室42						28.8						
	57	研究室43						28.8						
	58	研究室44						28.8						
	59	研究室45						28.8						
	60	研究室46						28.8						
	61	研究室47						28.8						
	62	研究室48						28.8						
	63	研究室49						28.8						
	64	研究室50						30.4						
	65	講座研究室5								86.4				
	66	ソフトウェア情報学部会議室					204.4							
		塔屋												
	1	D階段												15
	2	EV機械室	10											
	3	廊下(1)			5									
		計		118	2388	223	485.8	1639.5	827.7	780	556	378	10	351





## ソフトウェア情報学部A棟・共通棟B

			機械 室等	玄関	廊下	事務 室	会議 室	教員 研究 室	講義 室	学生 研究 室	実験 室	トイレ	湯沸 室	階段
	53	システム実習室1									211			
3階														
	1	ラウンジ(1)			23									
	2	ラウンジ(2)			27									
	3	ラウンジ(3)			32									
	4	EVホール			20									
	5	A階段(1)												30
	6	B階段												28
	7	C階段(1)												29
	8	D階段												27
	9	AC室1												
	10	AC室2												
	11	倉庫1	28.8											
	12	サーバー室	17											
	13	湯沸室											5	
	14	身障者用トイレ										6		
	15	廊下側男子トイレ										29		
	16	廊下側女子トイレ										45		
	17	中央男子トイレ										17		
	18	中央女子トイレ										22		
	19	廊下(1)			151									
	20	廊下(2)			88									
	21	廊下(3)			181									
	22	廊下(4)			145									
	23	廊下(5)			106									
	24	廊下(6)			87									
	25	資料室2	36											
	26	談話室							72					
	27	学部事務室				30								
	28	応接室				23								
	29	学部長室				45								
	30	研究科長室				45								
	31	学科長室				45								
	32	研究室12						30						
	33	研究室13						30						
	34	研究室14						30						
	35	研究室15						30						
	36	研究室16						30						
	37	研究室17						30						
	38	研究室18						30						
	39	研究室19						30						
	40	研究室20						30						
	41	講座研究室4								60				
	42	講座研究室5								60				
	43	講座研究室6								60				
	44	学生研究室4								86				
	45	学生研究室5								86				
	46	学生研究室6								86				
	47	学生研究室7								86				
	48	講座研究サーバー室4								57				
	49	講座研究サーバー室5								57				
	50	講座研究サーバー室6								57				
	51	印刷室				28								
	52	図書資料室				86								
	53	システム実習室2									210			

## ソフトウェア情報学部A棟・共通棟B

			機械 室等	玄関	廊下	事務 室	会議 室	教員 研究 室	講義 室	学生 研究 室	実験 室	トイレ	湯沸 室	階段
4階														
	1	ラウンジ(1)			29									
	2	ラウンジ(2)			27									
	3	ラウンジ(3)			32									
	4	EVホール			20									
	5	A階段(1)												30
	6	B階段												28
	7	C階段(1)												29
	8	D階段												27
	9	AC室1	24											
	10	AC室2	24											
	11	AC室3	24											
	12	湯沸室											5	
	13	身障者用トイレ										6		
	14	廊下側男子トイレ										29		
	15	廊下側女子トイレ										28		
	16	中央男子トイレ										29		
	17	中央女子トイレ										27		
	18	廊下(1)			151									
	19	廊下(2)			88									
	20	廊下(3)			165									
	21	廊下(4)			145									
	22	廊下(5)			106									
	23	廊下(6)			87									
	24	資料室4	39.5											
	25	講座研究室7								77				
	26	研究室21						30.4						
	27	研究室22						28.8						
	28	研究室23						28.8						
	29	研究室24						28.8						
	30	研究室25						28.8						
	31	研究室26						28.8						
	32	研究室27						28.8						
	33	研究室28						28.8						
	34	研究室29						28.8						
	35	研究室30						30.3						
	36	研究室31						28.8						
	37	研究室32						28.8						
	38	研究室33						28.8						
	39	研究室34						28.8						
	40	研究室35						28.8						
	41	講座研究室8								57.6				
	42	講座研究室9								57.6				
	43	講座研究室10								57.6				
	44	講座研究室11								29.2				
	45	学生研究室8								88				
	46	学生研究室9								86.4				
	47	学生研究室10								88				
	48	学生研究室11								88				
	49	講座研究サーバー室7								57.6				
	50	講座研究サーバー室8								57.6				
	51	講座研究サーバー室9								57.6				
	52	講座研究サーバー室10								57.6				
	53	講座研究サーバー室11								57.6				
	54	資料室5	30.4											
	55	マルチメディアラボ室									208.8			

## ソフトウェア情報学部A棟・共通棟B

[illegible]

## ソフトウェア情報学部B棟

[illegible]

ソフトウェア情報学部B棟

			機械 室等	玄関	廊下	事務 室	会議 室	教員 研究 室	講義 室	学生 研究 室	実験 室	トイレ	湯沸 室	階段
	7	屋外機置き場(3)												
	8	屋外機置き場(4)												
	9	サーバー室	17											
	10	湯沸室											5	
	11	身障者用トイレ										6		
	12	男子トイレ										29		
	13	女子トイレ										45		
	14	廊下(1)			155									
	15	廊下(7)			88									
	16	廊下(8)			144									
	17	廊下(9)			128									
	18	資料室	39.5											
	19	301ゼミ室							77					
	20	研究室10						30.4						
	21	研究室11						28.8						
	22	研究室12						28.8						
	23	研究室13						28.8						
	24	研究室14						28.8						
	25	研究室15						28.8						
	26	研究室16						28.8						
	27	研究室17						28.8						
	28	研究室18						28.8						
	29	講座研究室4								57.6				
	30	講座研究室5								57.6				
	31	講座研究室6								59.2				
	32	学生研究室4								88				
	33	学生研究室5								86.4				
	34	学生研究室6								88				
	35	講座研究サーバー室4								57.6				
	36	講座研究サーバー室5								57.6				
	37	講座研究サーバー室6								57.6				
4階														
	1	ラウンジ(4)			31									
	2	ラウンジ(5)			21									
	3	A階段(2)												30
	4	C階段(2)												29
	5	AC室1	24											
	6	AC室2	24											
	7	AC室3	24											
	8	屋外機置き場(3)												
	9	屋外機置き場(4)												
	10	湯沸室											5	
	11	身障者用トイレ										6		
	12	男子トイレ										29		
	13	女子トイレ										45		
	14	廊下(1)			70									
	15	廊下(7)			90									
	16	廊下(8)			106									
	17	廊下(9)			85									
	18	産学共同研究室					116.5							
	19	研究室19						30.4						

## ソフトウェア情報学部B棟

[illegible]

## 盛岡短期大学部棟

[illegible]



## 盛岡短期大学部棟

[illegible]

## 盛岡短期大学部棟

[illegible]

## 看護学部棟・共通棟C・共通棟I

			機械 室等	玄関	廊下	事務 室	会議 室	教員 研究 室	講義 室	学生 研究 室	実験 室	トイレ	湯沸 室	階段
地階														
	1.0	クールヒートトレンチ												
	2.0	ポンプピット												
	3.0	共同溝												
1階														
	1.0	エントランスホール		22.0										
	2.0	風除室		15.0										
	3.0	ラウンジ(1)			25.0									
	4.0	ラウンジ(2)			43.0									
	5.0	EVホール			13.0									
	6	EVホール			27									
	7	A階段												30
	8	B階段												28
	9	C階段												29
	10	D階段												27
	11	E階段												27
	12	AC室1	24											
	13	AC室2	24											
	14	屋外機置き場(1)												
	15	屋外機置き場(2)												
	16	EPS	36											
	17	身障者用トイレ										6		
	18	廊下側男子トイレ										29		
	19	廊下側女子トイレ										45		
	20	中央男子トイレ										17		
	21	中央女子トイレ										22		
	22	廊下(1)			273									
	23	廊下(2)			71									
	24	廊下(3)			440									
	25	101講義室							116.5					
	26	102・103講義室							159.3					
	27	基礎・成人・老年看護実習室1									336.3			
	28	基礎・成人・老年看護実習室2									160.2			
	29	モニター室	18											
	30	測定室									19.4			
	31	看護教育・管理実習室									64.1			
	32	101・102演習室							64.5					
	33	103・104演習室							64.5					
	34	105・106演習室							64.1					
	35	資料室	32											
	36	学生研究室(PC室)								32				
	37	学生更衣室(男子)									27.4			
	38	精神・学校保健看護実習室									110.2			
	39	母子・助産実習室									296.2			
	40	共通基礎実験室									140.8			
	41	共通基礎実験準備室									18			
	42	介護実習室									94.8			
	43	入浴実習室									91.5			
	44	介護実習準備室・リネン庫	21.6											
	45	更衣室(女子)									8.1			
	46	更衣室(男子)									4.5			

看護学部棟・共通棟C・共通棟D

			機械 室等	玄関	廊下	事務 室	会議 室	教員 研究 室	講義 室	学生 研究 室	実験 室	トイレ	湯沸 室	階段
2階														
	1	ラウンジ(1)			22									
	2	ラウンジ(2)			27									
	3	ラウンジ(3)			17									
	4	EVホール			13									
	5	EVホール			27									
	6	A階段												30
	7	B階段												28
	8	C階段												29
	9	D階段												27
	10	E階段												27
	11	AC室1	24											
	12	AC室2	24											
	13	屋外機置き場(1)												
	14	屋外機置き場(2)												
	15	倉庫1	43.2											
	16	湯沸室											5	
	17	身障者用トイレ										6		
	18	廊下側男子トイレ										29		
	19	廊下側女子トイレ										45		
	20	中央男子トイレ										17		
	21	中央女子トイレ										22		
	22	廊下(1)			273									
	23	廊下(2)			88									
	24	廊下(3)			172									
	25	廊下(4)			136									
	26	廊下(5)			106									
	27	廊下(6)			87									
	28	201講義室							116.5					
	29	学部事務室				43.2								
	30	応接室				20.4								
	31	学部長室				43.2								
	32	研究科長室				43.2								
	33	学科長室						28.8						
	34	研究室2						28.8						
	35	研究室3						28.8						
	36	研究室4						28.8						
	37	研究室5						28.8						
	38	研究室6						28.8						
	39	研究室7						28.8						
	40	研究室8						28.8						
	41	研究室9						28.8						
	42	研究室10						28.8						
	43	研究室11						28.8						
	44	研究室12						28.8						
	45	研究室13						28.8						
	46	研究室14						28.8						
	47	研究室15						28.8						
	48	研究室16						28.8						
	49	専門分野研究室1								57.6				
	50	専門分野研究室2								57.6				
	51	専門分野研究室3								57.6				
	52	専門分野研究室4								57.6				
	53	専門分野研究室5								59.2				
	54	合同研究室1						28.8						

看護学部棟・共通棟C・共通棟D

			機械 室等	玄関	廊下	事務 室	会議 室	教員 研究 室	講義 室	学生 研究 室	実験 室	トイレ	湯沸 室	階段
	55	合同研究室2						28.8						
	56	図書資料室					88							
	57	印刷室				28.8								
	58	実験室1									28.8			
	59	実験室2・動物飼育室									27.1			
	60	サーバー室	17											
	61	講義室							116.6					
	62	地域ケア実習室A									115.2			
	63	地域ケア実習室B									81			
	64	地域ケア準備室									16.5			
	3階													
	1	ラウンジ(1)			31									
	2	ラウンジ(2)			27									
	3	ラウンジ(3)			18									
	4	EVホール			13									
	5	EVホール			27									
	6	A階段												30
	7	B階段												28
	8	C階段												29
	9	D階段												27
	10	E階段												27
	11	AC室1	24											
	12	AC室2	24											
	13	AC室3	24											
	14	屋外機置き場(1)												
	15	屋外機置き場(2)												
	16	湯沸室											5	
	17	身障者用トイレ										6		
	18	廊下側男子トイレ										29		
	19	廊下側女子トイレ										45		
	20	中央男子トイレ										17		
	21	中央女子トイレ										22		
	22	廊下(1)			273									
	23	廊下(2)			88									
	24	廊下(3)			156									
	25	廊下(4)			136									
	26	廊下(5)			106									
	27	廊下(6)			87									
	28	廊下(7)			20									
	29	看護学部・研究科会議室				74.9								
	30	非常勤講師控室					39.5							
	31	専門分野研究室6						59.2						
	32	専門分野研究室7								57.2				
	33	専門分野研究室8								56				
	34	専門分野研究室9								59.2				
	35	専門分野研究室10								59.2				
	36	専門分野研究室11								57.6				
	37	専門分野研究室12								57.6				
	38	専門分野研究室13								59.2				
	39	合同研究室5						59.2						
	40	専門分野研究室15						59.2						

## 看護学部棟・共通棟C・共通棟D

[illegible]

社会福祉学部棟・共通棟E

			機械 室等	玄関	廊下	事務 室	会議 室	教員 研究 室	講義 室	学生 研究 室	実験 室	トイレ	湯沸 室	階段
地階														
	1.0	クールヒーフトレンチ												
	2.0	ポンプピット												
	3.0	共同溝												
2階														
	1.0	エントランスホール		22.0										
	2.0	風除室		25.0										
	3.0	ラウンジ(1)			25.0									
	4.0	ラウンジ(2)			43.0									
	5.0	EVホール			13.0									
	6	A階段												30
	7	B階段												28
	8	C階段												29
	9	D階段												27
	10	AC室1	24											
	11	AC室2	24											
	12	屋外機置き場(1)												
	13	屋外機置き場(2)												
	14	EPS	36											
	15	身障者用トイレ										6		
	16	廊下側男子トイレ										29		
	17	廊下側女子トイレ										45		
	18	中央男子トイレ										17		
	19	中央女子トイレ										22		
	20	廊下(1)			197									
	21	廊下(2)			71									
	22	廊下(3)			440									
	23	資料室1	39.5											
	24	就職資料室					37.4							
	25	201講義室							77					
	26	202講義室							81.9					
	27	203講義室							82.8					
	28	保育実習室A									66.2			
	29	保育実習室B									66.2			
	30	視聴覚実験室									64.9			
	31	視聴覚実験暗室									15.5			
	32	視聴覚実験明室									12.5			
	33	201演習室							49.4					
	34	202演習室							50.2					
	35	203演習室							33.5					
	36	204・205演習室							67					
	37	206・207演習室							67					
	38	208演習室							48.8					
	39	209演習室							50.8					
	40	福祉調査実習室1									74.9			
	41	福祉調査実習室2									72.8			
	42	福祉工学準備室									37.4			
	43	福祉調査準備室									22.3			
	44	CAD室									54			
	45	グループワーク演習室							63.4					
	46	グループワーク準備室									27.5			
	47	生理心理実験室									45.5			
	48	生理心理準備室									16.8			
	49	生理心理指標測定室1									22.5			

社会福祉学部棟・共通棟E

			機械 室等	玄関	廊下	事務 室	会議 室	教員 研究 室	講義 室	学生 研究 室	実験 室	トイレ	湯沸 室	階段
	50	生理心理指標測定室2									16			
	51	生理心理指標測定室3									22.1			
	52	学生研究室1								74.9				
	53	学生研究室2								74.2				
	54	無響室									54.1			
	55	操作室									25.9			
	56	プレイルーム・レクリエーションワーク室									188.4			
	57	プレイルーム準備室									21.1			
3階														
	1	ラウンジ(1)			22									
	2	ラウンジ(2)			27									
	3	ラウンジ(3)			17									
	4	EVホール			13									
	5	A階段												30
	6	B階段												28
	7	C階段												29
	8	D階段												27
	9	AC室1	24											
	10	AC室2	24											
	11	屋外機置き場(1)												
	12	屋外機置き場(2)												
	13	倉庫1	30.4											
	14	サーバー室				17								
	15	湯沸室											5	
	16	身障者用トイレ										6		
	17	廊下側男子トイレ										29		
	18	廊下側女子トイレ										45		
	19	中央男子トイレ										17		
	20	中央女子トイレ										22		
	21	廊下(1)			197									
	22	廊下(2)			88									
	23	廊下(3)			172									
	24	廊下(4)			136									
	25	廊下(5)			106									
	26	廊下(6)			87									
	27	資料室3	39.5											
	28	資料室4	30.4											
	29	301講義室							77					
	30	学部事務室				43.2								
	31	応接室				20.9								
	32	学部長室				43.2								
	33	福祉経営学科長室				43.2								
	34	福祉臨床学科長室				43.2								
	35	非常勤講師控室				57.6								
	36	大学院研究科長室						28.8						
	37	小会議室						28.8						
	38	研究室3						27.2						
	39	研究室4						28.8						
	40	研究室5						30.4						
	41	中会議室					70.4							
	42	講座研究室2								72				
	43	講座研究室3								72				
	44	講座研究室4								73.6				



社会福祉学部棟・共通棟E

			機械 室等	玄関	廊下	事務 室	会議 室	教員 研究 室	講義 室	学生 研究 室	実験 室	トイレ	湯沸 室	階段
	45	講座研究室5								72				
	46	講座研究室6								72				
	47	合同研究室1								72				
	48	合同研究室2								73.6				
	49	福祉情報資料室				88								
	50	印刷室				28.5								
	51	実習教育開発室				72								
	52	実習教育開発室長室				43.2								
	53	音楽室									98.4			
	54	音楽準備室									26.3			
	55	楽器庫									10			
	56	レッスン室(1)									29.4			
	57	レッスン室(2)									29.7			
	58	廊下(7)			20									
4階														
	1	ラウンジ(1)			31									
	2	ラウンジ(2)			27									
	3	ラウンジ(3)			19									
	4	EVホール			13									
	5	A階段												30
	6	B階段												28
	7	C階段												29
	8	D階段												27
	9	AC室1	24											
	10	AC室2	24											
	11	AC室3	24											
	12	屋外機置き場(1)												
	13	屋外機置き場(2)												
	14	湯沸室											5	
	15	身障者用トイレ										6		
	16	廊下側男子トイレ										29		
	17	廊下側女子トイレ										45		
	18	中央男子トイレ										17		
	19	中央女子トイレ										22		
	20	廊下(1)			169									
	21	廊下(2)			88									
	22	廊下(3)			156									
	23	廊下(4)			136									
	24	廊下(5)			106									
	25	廊下(6)			87									
	26	廊下(7)			20									
	27	社会福祉学部大会議室					114.4							
	28	研究室6						28.8						
	29	研究室7						28.8						
	30	研究室8						28.8						
	31	研究室9						28.8						
	32	研究室10						28.8						
	33	研究室11						28.8						
	34	研究室12						28.8						
	35	研究室13						28.8						
	36	研究室14						27.2						
	37	研究室15						27.2						
	38	研究室16						28.8						

## 社会福祉学部棟・共通棟E

[illegible]

エネルギーセンター棟

[illegible]

## メディアセンターA棟

[illegible]

## メディアセンターA棟

[illegible]

## メディアセンターB棟

[illegible]

学生ホール棟

			機械室 等	玄関	廊下	事務室	会議室	食堂	和室	トイレ	湯沸室	階段
地階												
	1.0	クールヒーフトレンチ										
	2.0	ポンプピット										
	3.0	共同溝										
2階												
	1.0	学生ラウンジ			211.0							
	2.0	A階段										20.0
	3.0	B階段										20.0
	4.0	機械室	65.0									
	5.0	EPS	40.0									
	6	倉庫1	12									
	7	倉庫2	12									
	8	身障者用トイレ								6		
	9	廊下側男子トイレ								20		
	10	廊下側女子トイレ								25		
	11	関係者用男子トイレ								10		
	12	関係者用女子トイレ								10		
	13	湯沸室									6	
	14	更衣室1	10									
	15	更衣室2	10									
	16	廊下(1)			39.1							
	17	廊下(2)			18.2							
	18	廊下(3)			29.6							
	19	休憩室	12.2									
	20	事務室	12.2									
	21	サービススペース	26.5									
	22	荷捌き室	15									
	23	ゴミ置き場	10									
	24	CDコーナー			26.7							
	25	売店						178.8				
	26	自販機コーナー			39.5							
	27	前室			25							
	28	学生食堂						481.5				
	29	厨房	206.7									
3階												
	1	A階段										20
	2	B階段										20
	3	機械室	65									
	4	EPS	25									
	5	倉庫1	32.5									
	6	身障者用トイレ								620		
	7	廊下側男子トイレ								25		
	8	廊下側女子トイレ										
	9	廊下(1)			115							
	10	廊下(2)			62							
	11	廊下(3)			54							
	12	集会室					10.5					
	13	会議室					34.5					
	14	自販機コーナー			39.5							
	15	前室			25							
	16	学生食堂						670.9				
	17	特別食堂1						24.8				
	18	特別食堂2						42.7				

学生ホール棟

[illegible]



体育館棟

			機械室等	玄関	廊下	事務室	部室	アリーナ	トイレ	湯沸室	階段
地階											
	1.0	クールヒートトレンチ									
	2.0	ポンプピット									
	3.0	共同溝									
	4.0	EV機械室									
2階											
	1.0	エントランス(1)		26.0							
	2.0	エントランス(2)		16.0							
	3.0	ラウンジ(1)			23.0						
	4.0	ラウンジ(2)			23.0						
	5.0	ロビー			120.0						
	6	A階段									20
	7	B階段									20
	8	C階段									20
	9	D階段									10
	10	機械室	50								
	11	器具庫1	70.8								
	12	器具庫2	64.4								
	13	身障者用トイレ							6		
	14	男子トイレ							17		
	15	女子トイレ							17		
	16	教員用男子トイレ							5		
	17	教員用女子トイレ							5		
	18	プール用男子トイレ							10		
	19	プール用女子トイレ							10		
	20	足洗い場(1)							10		
	21	足洗い場(2)							10		
	22	男子更衣室(1)							18.5		
	23	男子更衣室(2)							18.5		
	24	女子更衣室(1)							18.5		
	25	女子更衣室(2)							18.5		
	26	男子シャワー室							7		
	27	女子シャワー室							7		
	28	プール						325			
	29	プールサイド						312.5			
	30	プール用教材倉庫					36.8				
	31	廊下(1)			149						
	32	廊下(2)			47						
	33	廊下(3)			160						
	34	廊下(4)			67						
	35	廊下(5)			10						
	36	廊下(6)			10						
	37	アリーナ						1034.3			
	38	クラブ室1					24				
	39	クラブ室2					22.5				
	40	クラブ室3					22.5				
	41	クラブ室4					22.5				
	42	クラブ室5					22.5				
	43	クラブ室6					22.5				
	44	クラブ室16					22.5				
	45	クラブ室15					22.5				
	46	クラブ室14					15.5				
	47	クラブ室13					15.5				
	48	クラブ室12					15.5				
	49	クラブ室11					15.5				
	50	クラブ室10					15.5				

体育館棟

			機械室等	玄関	廊下	事務室	部室	アリーナ	トイレ	湯沸室	階段
	51	クラブ室9					15.5				
	52	クラブ室8					15.5				
	53	クラブ室7					15.5				
	54	集会室					32				
	55	体育共同実験室				40.6					
	56	事務室				25.5					
	57	教員用更衣室1				9					
	58	教員用更衣室2				11					
	59	教員用シャワー室1							10		
	60	教員用シャワー室2							11		
	61	風除室		13.2							
3階											
	1	ラウンジ(1)			45						
	2	ラウンジ(2)			17						
	3	ラウンジ(3)			17						
	4	ラウンジ(4)			10						
	5	A階段									20
	6	B階段									20
	7	C階段									20
	8	機械室	56								
	9	男子トイレ							15		
	10	女子トイレ							15		
	11	廊下(1)			149						
	12	廊下(2)			108						
	13	廊下(3)			100						
	14	サブアリーナ						227.3			
	15	アスレチックジム						152.3			
	16	クラブ室1					24				
	17	クラブ室2					22.5				
	18	クラブ室3					22.5				
	19	クラブ室4					22.5				
	20	クラブ室5					22.5				
	21	クラブ室6					22.5				
	22	クラブ室7					22.5				
	23	クラブ室8					22.5				
	24	クラブ室9					22.5				
	25	クラブ室10					21				
	26	クラブ室14					16.5				
	27	クラブ室13					16.5				
	28	クラブ室12					17.4				
	29	クラブ室11					18				
	30	クラブ室28					15.5				
	31	クラブ室27					15.5				
	32	クラブ室26					15.5				
	33	クラブ室25					15.5				
	34	クラブ室24					15.5				
	35	クラブ室23					15.5				
	36	クラブ室22					15.5				
	37	クラブ室21					15.5				
	38	クラブ室20					15.5				
	39	クラブ室19					16.5				
	40	クラブ室18					19.1				
	41	クラブ室17					18.9				
	42	クラブ室16					17.4				
	43	クラブ室15					18				
	44	集会室					27.1				

體育館棟

[illegible]

## 屋外体育倉庫

[illegible]

地域連携棟

		室名	機械室等	玄関	事務室	会議室等	システム 管理室	繊維床 廊下	弾性床 廊下	トイレ	湯沸室	繊維床 階段	弾性床 階段
1階													
	1	風除室		12.8									
	2	ホール、相談室、応接室							75.6				
	3	リフレッシュコーナー						29.5					
	4	廊下							123.8				
	5	トイレ踏み込み部								4.2			
	6	倉庫	31.0										
	7	人間工学実験室				87.0							
	8	電気室	90.6										
	9	倉庫1	3.0										
	10	倉庫2	6.0										
	11	No.7と統合											
	12	事務室			94.5								
	13	盛岡市まちづくり研究所	17.2										
	14	センター長室			29.2								
	15	研究室A				112							
	16	研究室B	112										
	17	研究室C	112										
	18	プレゼンテーション室				90.3							
	19	研究室D	45.9										
	20	システム管理室	53.6										
	21	階段A											8.1
	22	階段B										9	
	23	給湯室									4		
	24	身障者用トイレ								4			
	25	男性用トイレ								12.6			
	26	女性用トイレ								12.6			
	27	1階屋上広場											
	28	実験用ピット工作室				49.4							
2階													
	1	ホール・リフレッシュコーナー							55.1				
	2	廊下							122.5				
	3	EVホール							11.3				
	4	研究室 I	14.7										
	5	研究室H	14.7										
	6	倉庫4	22.8										
	7	システム実習室				107.1							
	8	研究室A	50.8										
	9	共同研究室				50.8							
	10	組込システム実験室				101.6							
	11	研究室E	50.8										
	12	研究室F	50.8										
	13	研究室G	50.8										
	14	3次元実験室				48.9							
	15	階段A											8.1
	16	階段B										9	
	17	給湯室									4		
	18	身障者用トイレ								4			
	19	男性用トイレ								12.6			
	20	女性用トイレ								12.6			
	21	2階屋上広場											
		(↑470㎡)											
屋外													
	1	駐車場・外回り											
		(↑1,390㎡)											
		計		12.8	123.7	647.1	0	29.5	388.3	62.6	8	18	16.2

会議室の床の種類

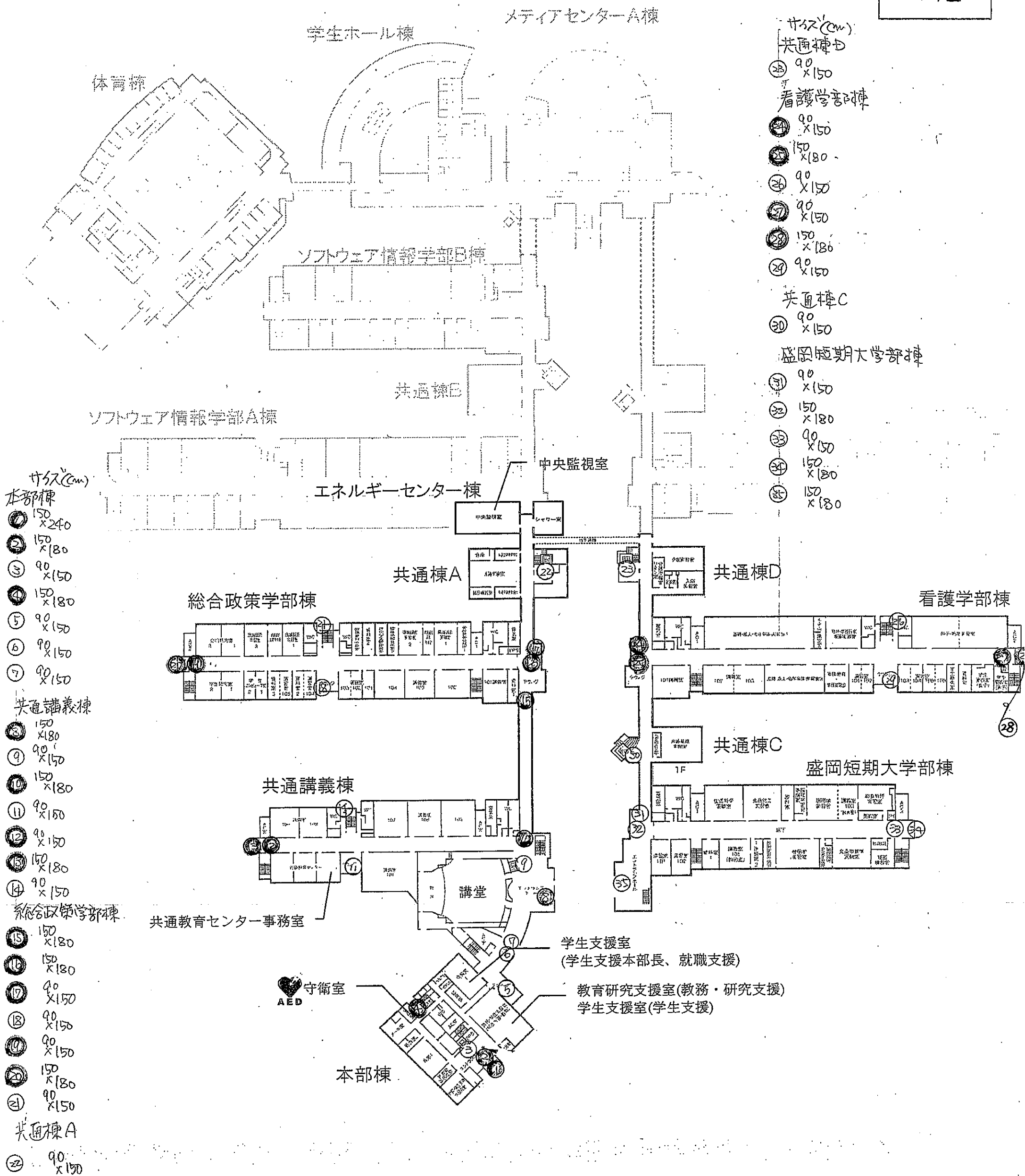
弾性床87.0

硬質床49.4

繊維床510.7

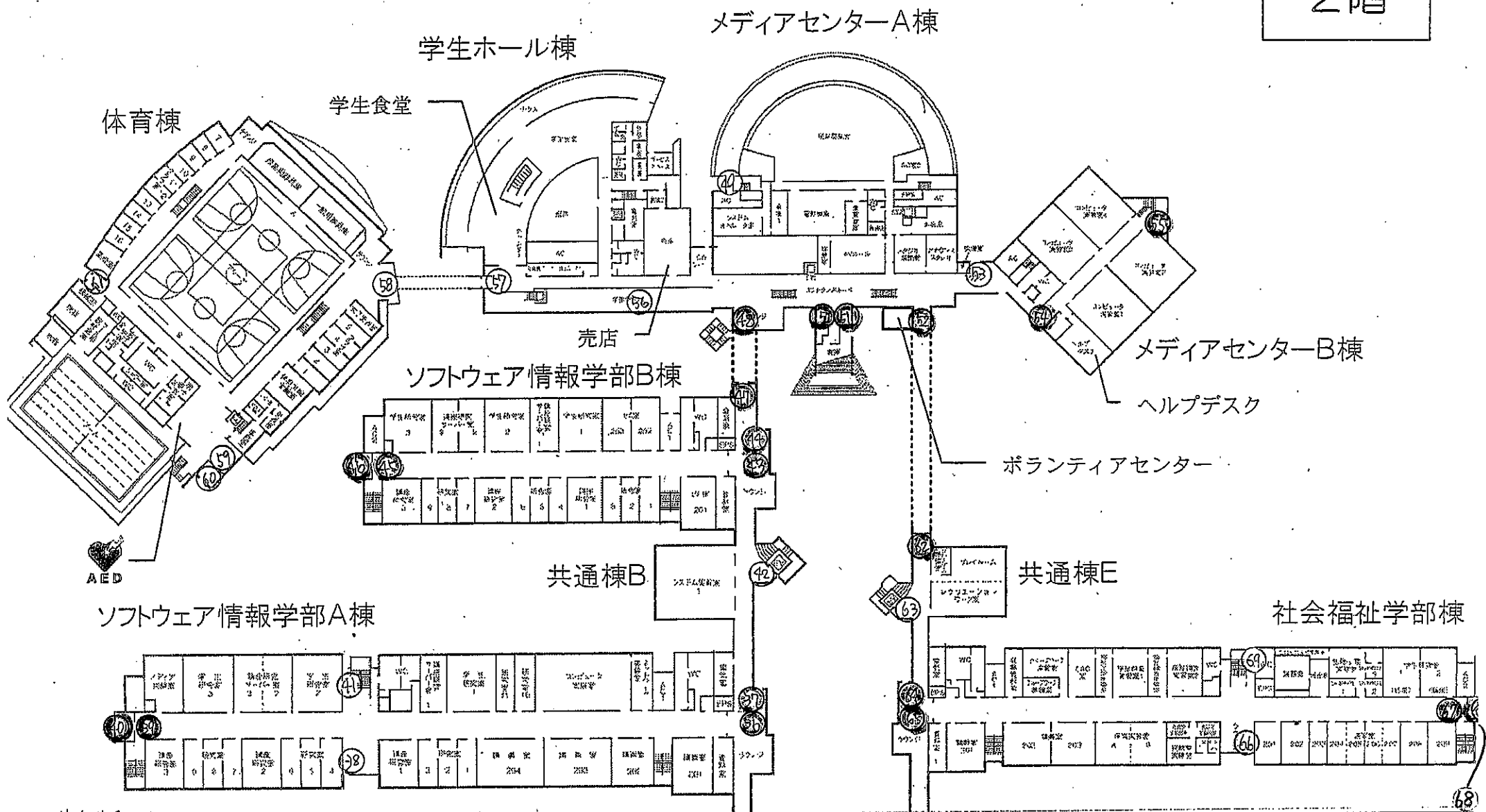
# 岩手県立大学 マット配置図

1階



# 岩手県立大学 マット配置図

2階



サイズ(Cm)、  
ソフトウェア情報学部A棟

- 36 150 x 180
- 37 90 x 150
- 38 90 x 150
- 39 90 x 150
- 40 150 x 180
- 41 90 x 150

共通棟B

- 42 90 x 150

ソフトウェア情報学部B棟

- 43 150 x 180
- 44 90 x 150
- 45 90 x 150
- 46 150 x 180
- 47 150 x 180

サイズ(Cm)、  
メディアセンターA棟

- 48 90 x 150
- 49 150 x 180
- 50 150 x 180
- 51 150 x 180
- 52 150 x 180
- 53 150 x 180

メディアセンターB棟

- 54 150 x 180
- 55 90 x 150

学生ホール棟

- 56 150 x 90
- 57 150 x 180

サイズ(Cm)  
体育棟

- 58 150 x 180
- 59 90 x 150
- 60 150 x 180
- 61 150 x 180

共通棟E

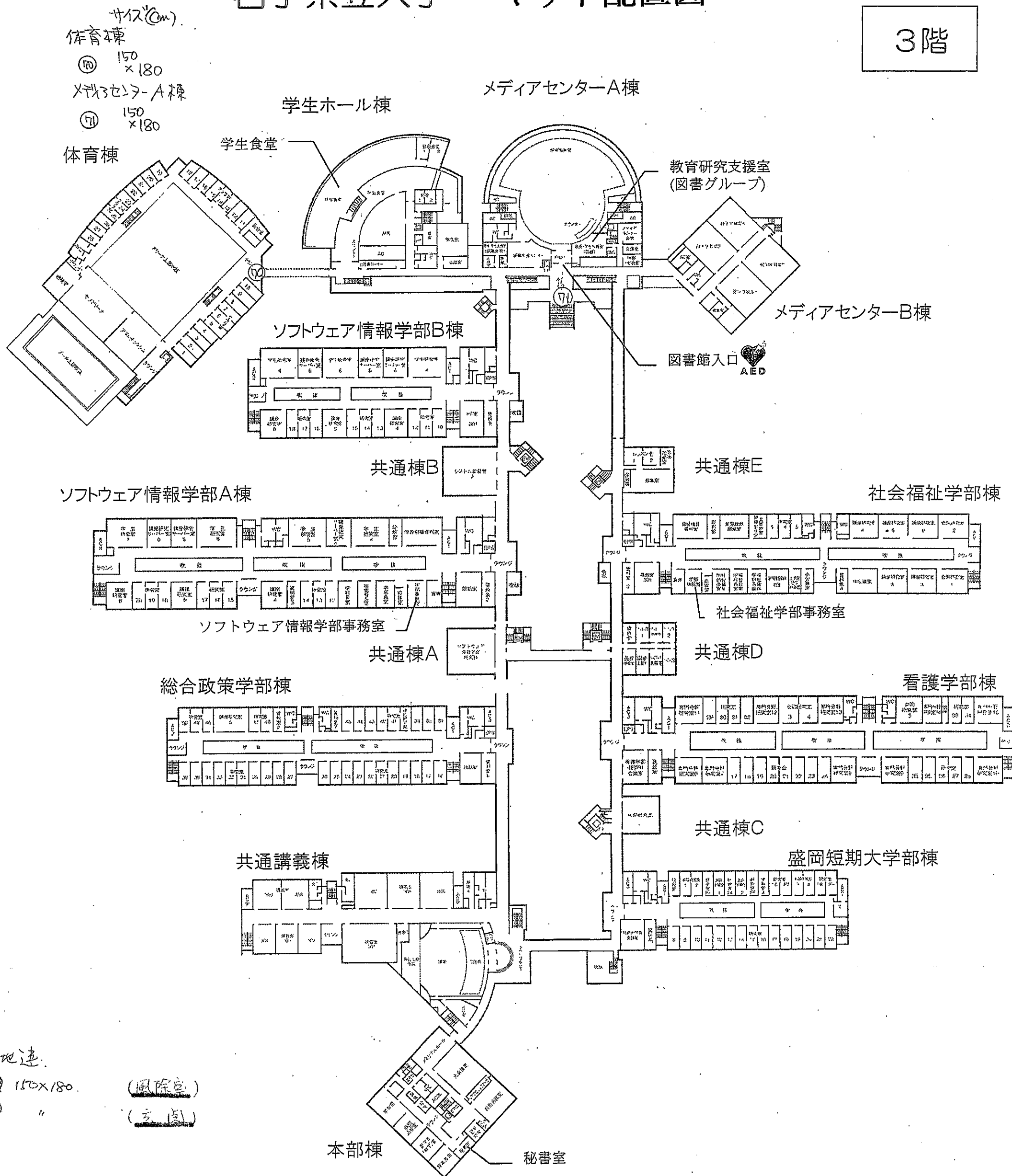
- 62 90 x 150

社会福祉学部棟

- 63 150 x 180
- 64 90 x 150
- 65 150 x 180
- 66 90 x 150
- 67 90 x 150
- 68 150 x 180
- 69 90 x 150

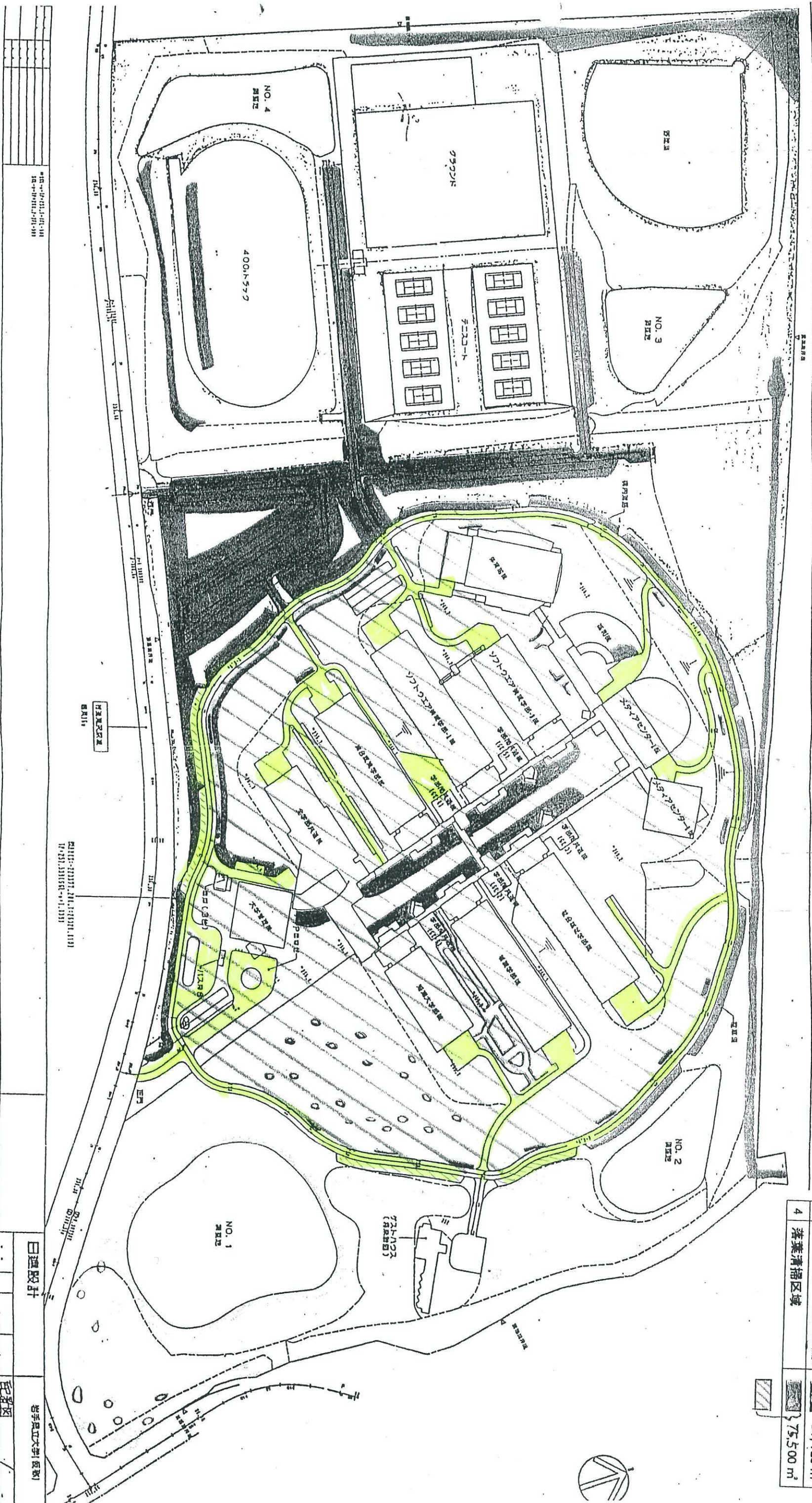
# 岩手県立大学 マット配置図

3階





雪寒施設工位置図及び落葉清掃区域図



1	小しほり工	施工位置	9,763 本
2	雪寒仮囲A	施工位置	407 m <sup>2</sup>
3	雪寒仮囲B	施工位置	-1,723 m <sup>2</sup>
4	落葉清掃区域		75,500 m <sup>2</sup>

日建設計

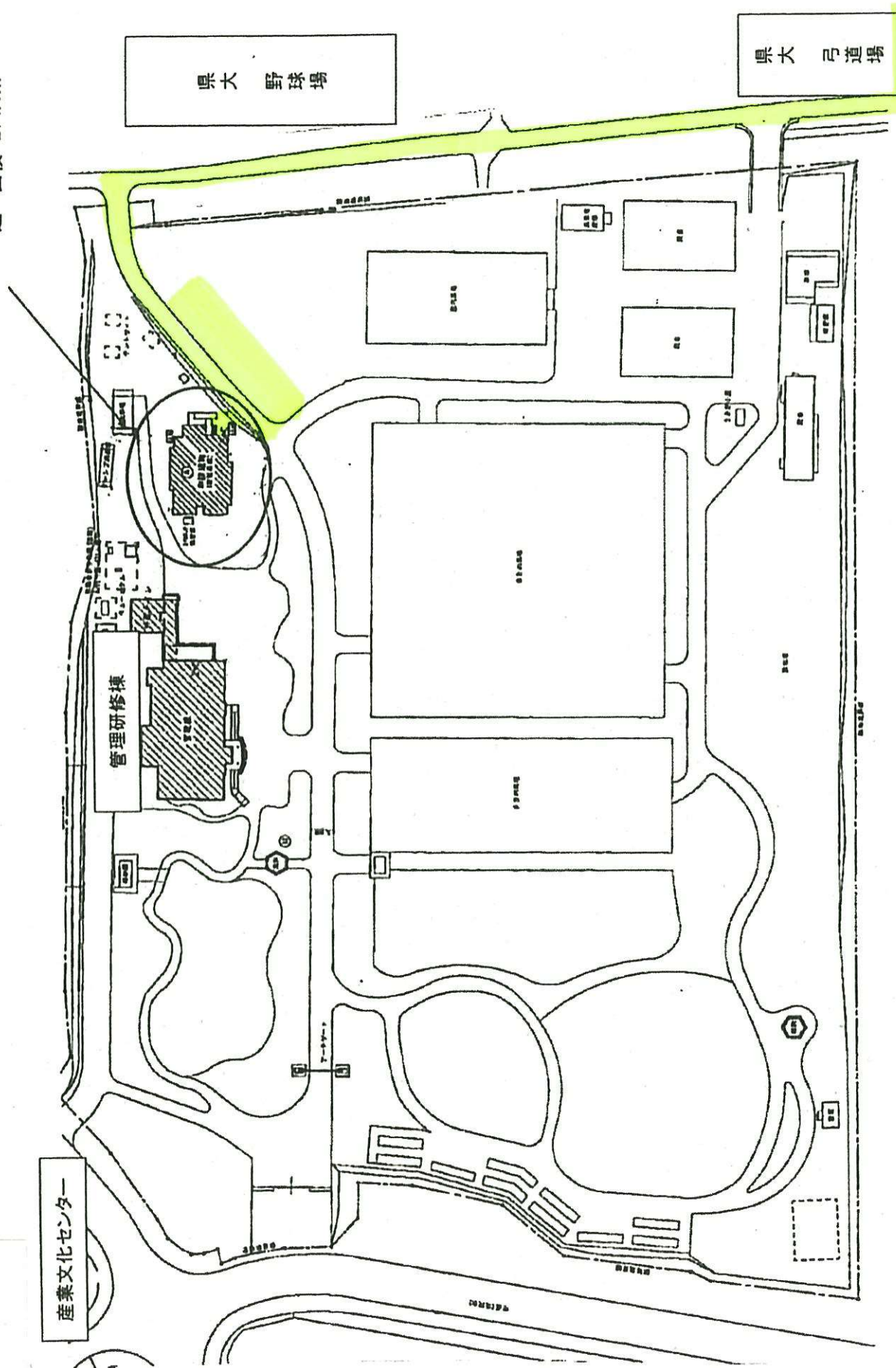
配図

岩手県立大学(仮称)



# 除雪の範囲

IPUゲストハウス  
木造1階平屋  
延べ面積 274.4㎡



## I P U ゲ ス ト ハ ウ ス 清 掃 業 務 仕 様 書

I P U ゲ ス ト ハ ウ ス 清 掃 業 務 は、仕 様 書 に 定 め る も の の ほ か、こ の 仕 様 書 に 定 め る と こ ろ に よ り 実 施 す る も の と す る。

### 1 従事者

- (1) 従事者は、作業中一定の被服を着用し、上衣には会社名及び氏名を記載した名札をつけること。
- (2) 従事者は、満18歳以上の者とする。
- (3) 従事者は、本書に定める作業内容を十分に行い得る者とし、清掃について十分経験を有する者を配置すること。
- (4) 従事者は、全て身元確実な者とし、作業を行う場合は、機敏に活動するものとする。

### 2 作業時間等

- (1) 作業は、10時から16時までの間に行うこと。
- (2) 作業に当たっては、移動した物は定位置に戻し、建物、設備等に損傷を与えないようにすること。
- (3) 作業上危険を伴う場所については、安全施設又は安全帽等必要な措置をとること。
- (4) 従事者は、作業を終了次第退庁すること。

### 3 清掃計画及び報告

- (1) 毎月の清掃計画は、毎月25日までに提出すること。ただし、4月分については、契約後、速やかに提出すること。
- (2) 実施した清掃内容は、翌月（3月については、3月31日）10日までに任意様式により報告すること。

### 4 責任者の選任

受託者は、連絡調整に当たらせるため、従事者の中から責任者を一人選任し、報告すること。

### 5 清掃材料等

洗剤、ワックス、機械、器具等の清掃材料は、清掃箇所の材質に適合した品質良好なものをを用いること。

### 6 作業実施に当たっての一般的注意事項

衛生及び火気取締りに留意するとともに、委託者の業務に支障のないよう次の事項に十分注意すること。

- (1) 窓の開閉等により塵芥を飛散させないこと。
- (2) 作業に使用する機械、器具等の取扱いにより、衝撃、湿気等で備品その他を損傷させないこと。
- (3) 作業用材料として、ガソリン及びベンジン等の引火性のあるものは、絶対に使用しないこと。

### 7 作業の一般的仕様

- (1) 作業のため、机、椅子その他物品等を移動又は使用する場合は、ていねいに取り扱い、建物、設備等に損傷を与えないように行うこと。

- (2) 水拭きは、常に清潔な水を用い、拭き跡のでないように行うこと。
- (3) 拭き掃除及び塵払いは、塵芥飛散しないよう吸塵掃除機、モップ又は毛ブラシを使用すること。
- (4) ガラス器具、鏡、陶器類及び金属の部分の清掃仕上げは、良質で清掃素材に適した乾布を使用すること。
- (5) 床等を洗浄した場合は、洗剤、水分を完全に拭き取り、乾燥した後にワックス塗布してつや出し磨きを行うこと。
- (6) 床面及び壁面等に、インク、果汁、油等の汚れがあるときは、それぞれの性質に応じた洗剤を用いて拭き取り、汚痕のでないように行うこと。
- (7) 収集したゴミは、所定の集積所に運搬し、滝沢市指定の施設等において処分すること。
- (8) 紙屑等の中から、処分することが疑問と思われる書類及び資料等を発見したときは、報告し指示を受けること。
- (9) 扉の取手、廃棄物容器等の消毒に当たっては、それぞれの目的に合った消毒用石鹼、クレゾール石鹼液等を使用すること。
- (10) 金属類の磨きには、磨剤を使用すること。

## 8 清掃

### (1) 床

#### (日常清掃)

- ア 掃除は、塵芥飛散防止のため、フロアブラシを使用し入念に磨くこと。
- イ 絨毯の掃除は、絨毯箒又は、真空掃除機を用い、輕易に移動できる椅子等は、移動させたうえで行うこと。
- ウ フローリング床等は、乾いた雑巾で拭いた後、油性ワックスを塗布して電気ポリッシャー又は万能モップでつや出しすること。
- エ 塩ビシート床等は、自在箒又は真空掃除機を使用し、その他は、堅く絞った水拭きモップで塵芥を取り除きワックス塗布のうえポリッシャーをもって磨きだしすること。また、器具を使用できない箇所は、乾いたモップで磨きだしすること。
- オ タイル床等は、掃き掃除した後、ポリッシャー又はモップで水洗いし、乾いたモップ又は電気ポリッシャーでつや出しすること。
- カ コンクリート床等は、デッキブラシにより水洗いし、残水の滞らぬよう掃除すること。

### (2) 壁面、天井

- ア 手の届く範囲で塵芥を除き（原則として真空掃除機を使用のこと。）必要部分は、雑巾で水拭きすること。
- イ 日常手の届かない部分は、脚立等を用いて羽根箒又は電気掃除機で塵芥を除き、清潔な水を用いて堅く絞った雑巾で水拭きすること。

### (3) 外部サッシ

窓から乾いたモップ、羽根箒又はブラシ等を用いて塵芥を除くこと。

### (4) 窓ガラス、窓枠

- ア 窓ガラスは、水拭き又は乾布で磨きあげること。
- イ 窓ガラスを石鹼水又は薬液を用いて清掃した場合は、乾布で磨きあげること。
- ウ 窓以外の扉、間仕切り、ランマ等のガラスについてもガラスの例に準じて行うこと。また、窓枠についても同様に行うこと。

### (5) 机、椅子等

乾布又は水拭きにより行うこと。

(6) キッチン、浴室・洗面台等

ア 洗剤とタワシを用いて水あかを落とし水拭きをすること。また、棚等についても同様に行うこと。

イ 食器、調理器具、コップ等は、洗剤とスポンジを用いて洗浄し水分を完全に拭き取り、所定の場所に保管すること。

(7) 手すり、扉、ノブ

ア 乾布又は水拭きにより行うこと。

イ ノブについては、消毒用石鹸等で消毒すること。

(8) 金具

窓、扉及び手洗所の金具のうち、地金のものは磨粉で、メッキのものは研磨剤で磨きだし、さらに乾布で拭き光沢を放つように磨きあげること。

(9) その他

ア 巾木及び踏み込みの汚れが著しいときは、その都度洗剤を用いて清掃すること。

イ 汚物入れ及び紙屑入れは、洗剤を用いて洗浄し、消毒すること。

ウ 建物周り及びアクセス道路及び駐車場については、拾い掃き清掃を行うこと。

9 ベッドメイキング等

(1) 寝具等

ア シーツ、ピロケース及び布団カバーを居室のベッドに取付け又は交換すること。

イ フェイスタオル、バスタオル及びバスマットを居室のロッカーに備え又は交換すること。

(2) クリーニング

ア 法人が所有するシーツ、ピロケース、布団カバー、フェイスタオル、バスタオル及びバスマット（以下「リネン」という。）のクリーニングを行う。

イ リネンの運搬費は受託者の負担とする。

ウ 受託者は、法人の指示に従い指定日時に指定の場所において監督員の検収を受け、リネンの受け渡しを行うこと。

エ 厚生労働省の定める法律に基づいた衛生管理体制でクリーニングを実施し、リネンを適正に処理すること。

オ リネンのクリーニング方法、消毒方法、取扱い方法等に常に気を配り、汚れ、シワ、破損などがないよう注意すること。

(3) 消耗品

ア キッチン、浴室・洗面台に備えている洗剤、ボディソープ及びシャンプー等は、常に補充しておくこと。

イ トイレットペーパーは、常に補充しておくこと。

ウ 消耗品は、法人が支給するものであること。

10 除雪

積雪により通行に支障がある場合は、アクセス道路及び駐車場について行うこととし、夜間に積雪した場合は、8時30分までに行い、通行の妨げにならない場所に集積すること。なお、職員の出勤後に積雪した場合は、監督員の指示により随時行うこと。

また、凍結により通行に支障がある場合は、監督員の指示により融雪剤（支給品）散布等の作業を行うこと。

なお、除雪回数は年間12回とし、過不足は各年度末に精算する。

11 作業要領の徹底

受託者は、従事者に対し本書の内容を周知させるとともに作業要領等委託業務に必要な事項を教示し、及び訓練を行うこと。

【清掃面積等調書】

1 清掃面積

(1) 建物（本体）	274.39㎡
(2) キッチン	5箇所
(3) 浴室・洗面台	5箇所
(4) トイレ	6箇所
(5) 窓ガラス	53.94㎡

2 清掃面積調書

(1) ユニット居室（11室）	8.83㎡
(2) ユニット共有スペース（4室）	17.66㎡
(3) ツインルーム（1室）	24.29㎡
(4) その他共有部分	82.33㎡

【清掃作業及びクリーニング基準表】

	床区分	床面				床以外拭き掃除			
		掃き掃除	拭き掃除	吸塵清掃	ワックス塗布	什器備品	洗面台・鏡	扉	ノブ手摺
ユニット居室	フローリング			1/泊※	2/年	1/泊※		1/泊※	1/泊※
ユニット共有スペース	フローリング 塩ビシート			1/泊	2/年	1/泊	1/泊	1/泊	1/泊
ツインルーム	フローリング			1/泊※	2/年	1/泊※	1/泊※	1/泊※	1/泊※
その他共有部分	フローリング 塩ビシート 絨毯、タイル	1/週	1/週	1/週	2/年	1/週	1/週	1/週	1/週

	床区分	汚れ落とし		その他		
		衛生陶器	流し台等	ゴミ処理	消耗品補充	窓ガラス清掃
ユニット居室	フローリング			1/泊※		2/年
ユニット共有スペース	フローリング 塩ビシート	1/泊	1/泊	1/泊	随時	2/年
ツインルーム	フローリング	1/泊※	1/泊※	1/泊※	随時	2/年
その他共有部分	フローリング 塩ビシート 絨毯、タイル	1/週	1/週	1/週	随時	2/年

	シーツ	ビロケース	布団カバー	フェイスタオル	ハスタオル	ハスマット
リネンクリーニング	1/泊※	1/泊※	1/泊※	1/泊※	1/泊※	1/泊※

※1 基準表の「1/泊※」は、使用者が希望しない場合は実施しないこと。

※2 基準表の「1/泊」及び「1/泊※」の年間回数は下記のとおりとし、過不足は各年度末に精算する。

	床区分	床面				床以外拭き掃除			
		掃 き 掃 除	拭 き 掃 除	吸 塵 清 掃	ワックス 塗 布	什 器 備 品	洗 面 台・鏡	扉	ノ ブ 手 摺
ユ ニ ッ ト 居 室	フローリング			240回		240回		240回	240回
ユニット共有スペース	フローリング 塩ビシート			240回		240回	240回	240回	240回
ツインルーム	フローリング			20回		20回	20回	20回	20回
その他共有部分	フローリング 塩ビシート 絨毯、タイル								

	床区分	汚れ落とし		その他		
		衛 生 陶 器	流 し 台 等	ゴ ミ 処 理	消耗品 補 充	窓ガラス 清掃
ユ ニ ッ ト 居 室	フローリング			240回		
ユニット共有スペース	フローリング 塩ビシート	240 回	240 回	240 回		
ツインルーム	フローリング	20 回	20 回	20 回		
その他共有部分	フローリング 塩ビシート 絨毯、タイル					

	シ ー ツ	ヒ ー ロ ケ ー ス	布 団 カ バ ー	フ ェ イ ス タ オ ル	ハ ン ド ス タ オ ル	ハ ン ド ス マ ッ ト
リネンクーリング	390回	390 回	390 回	390 回	390 回	260 回

# 警備業務仕様書

警備業務については、仕様書に定めるもののほか、本仕様書に定めるところにより実施するものとする。

なお、岩手県立大学、岩手県立大学地域連携棟及びIPUゲストハウスの各警備についてはそれぞれの特記仕様書によるものとする。

## 1 目的

- (1) 岩手県立大学、岩手県立大学地域連携棟及びIPUゲストハウス（以下「滝沢キャンパス」という。）に関わる火災、盗難、侵入者による不法行為等による事故の未然防止、早期発見、措置対応
- (2) 滝沢キャンパスの教職員、学生、来客の保護
- (3) 滝沢キャンパス施設に関わる財産の保全

## 2 警備対象物件

○岩手県立大学（敷地を含む）

本部棟	メディアセンターA棟
共通講義棟	メディアセンターB棟
総合政策学部棟	学生ホール棟
ソフトウェア情報学部A棟	体育棟
ソフトウェア情報学部B棟	共通棟A～E
盛岡短期大学部棟	エネルギーセンター棟
看護学部棟	弓道場
社会福祉学部棟	実験棟
	附属建物、工作物

○岩手県立大学地域連携棟（敷地を含む）

○IPUゲストハウス（関連する施設等を含む。）

## 3 警備業務の方式等

岩手県立大学にあつては常駐警備とし、岩手県立大学地域連携棟及びIPUゲストハウスにあつては機械警備とする。なお、相互の警備は緊密に連携を図ることとし、事故及び犯罪の防止に万全を期するものとする。



# 岩手県立大学常駐警備業務特記仕様書

岩手県立大学常駐警備業務については、警備業務仕様書に定めるもののほか、本特記仕様書に定めるところにより実施するものとする。

## 1 常駐警備の業務概要

区 分		業 務 時 間	従事者	備 考
守 衛 室 勤 務	昼間全日	午前8時00分から午後5時00分まで	2名	体制は別紙 のとおり
	夜間全日	午後4時45分から午前8時15分まで	2名	
守 衛 所 勤 務	昼間平日	午前8時00分から午後5時00分まで	2名	〃

## 2 業務の内容

業務実施にあたっては、監督員の指示に従うものであり、主なものについては次に記載することおりであること。

### (1) 平日昼間

#### ① 守衛室における業務

- ア 各出入口の開閉の確認、鍵等の保管
- イ 施設内の巡回
- ウ IPUゲストハウスの使用料収受及び鍵の受け渡し、宿泊者の対応
- エ 車椅子利用者の乗降補助
- オ 旗の掲揚
- カ 災害時は本学消防計画により対応

#### ② 守衛所における業務

- ア 来訪者に対する駐車場所の指示、誘導
- イ 構内での事故防止
- ウ 屋外施設の巡回（IPUゲストハウスを含む）

### (2) 夜間、休日

#### ① 守衛室における業務

- ア 各出入口の開閉の確認
- イ 施設に出入りする者の案内、取り締まり
- ウ 各室及び運動施設の貸し出し
- エ 拾得物の受理
- オ 代表電話への応対（平日の17：30～8：30）その他の土日祝祭日は終日
- カ 郵便物、宅配便等の収受、一時保管
- キ IPUゲストハウスの使用料収受及び鍵の受け渡し、宿泊者の対応
- ク 車椅子利用者の乗降補助
- ケ 災害時は本学消防計画により対応

## ② 巡回による業務

### ア 火災防止

- 電気器具等のコンセント確認
- 吸殻等の後始末の確認
- ガス器具、ガス元栓の確認
- 危険物等の確認

### イ 盗難防止

- 戸締まりの確認
- 侵入者の発見、不法行為等の有無の確認

### ウ その他

- 照明器具の消灯確認
- 水道設備等の確認
- その他大学施設の異常の有無の確認
- 地域連携棟機械警備における異常発報時の対応
- 除雪作業の連絡調整

## 5 巡回回数及び巡回人員

- (1) 昼間      1日2回      1回あたり1名
- (2) 夜間      1日1回      1回あたり1名

## 6 従事者の服装及び携行装具

### (1) 服装

警備会社の制服、制帽その他

### (2) 携行装具

懐中電灯及び身分証明書その他警備会社規程のもの

## 7 業務の引き継ぎ

毎日の業務開始時刻及び業務終了時刻には、引き続き勤務する者との間で業務に関する引き継ぎを行うこと。

## 8 業務実施報告

別に定める「警備日誌」により、毎日の業務終了後監督員に報告し確認を得るものとする。

## 9 業務実施上の留意事項

- (1) 関係法令を熟知し、それを遵守すること。
- (2) 服務規律を厳正にし、県に対して迷惑となることのないよう努めること。
- (3) 職員及び来客者との良好な人間関係に努力し、無用なトラブルを避けるため、言語・態度に十分留意すること。
- (4) 夜間、休日等に収受した書留郵便物等の貴重品に類するものについては、その取次ぎ状況を「時間外到着郵便物等配付票」により明確にしておくこと。
- (5) 夜間、休日等に施設に出入りする者については、「時間外来学者記録簿」により、その者の氏名及び用務先等を明らかにしておくこと。
- (6) 事件、事故が発生した場合は、必要に応じて安全確保のための措置を講ずるとともに、速やかに監督員に報告し指示を受けるものとする。

別紙

1 警備業務の体制

		8 9 10 11 12 13 14 15 16 17 18 19 20 21 22 23 24 1 2 3 4 5 6 7 8 9																								時 間 数 等
昼間 警備員 (守衛室)	A				休憩		8 時 30 分から 17 時 30 分まで																		8 時間	
	B					休憩		8 時 30 分から 17 時 30 分まで																		8 時間
昼間 警備員 (守衛所)	C				休憩		8 時 30 分から 17 時 30 分まで																		8 時間	
	D					休憩		8 時 30 分から 17 時 30 分まで																		8 時間
夜間 警備員 (守衛室)	E	17 時 15 分から 8 時 4 5 分まで											休憩						休憩（仮眠）							13 時間
	F	17 時 15 分から 8 時 4 5 分まで												休憩						休憩（仮眠）						13 時間
巡 回			内部・外部の 巡 回			内部・外部の 巡 回							内部の 巡 回												昼間 2 回 夜間 1 回	

# 警 備 日 誌

決 裁 者				担 当 者	平成 年 月 日 曜日
昼 間					
従事者名	氏 名		印	氏 名 印	
	氏 名		印	氏 名 印	
【守衛室業務】					
【守衛所業務】					
夜間警備への引き継ぎ事項					
夜 間					
従事者名	氏 名		印	氏 名 印	
1 時間外郵便物、宅配便、持ち込み書類等 別紙のとおり。					
2 時間外の来客等の状況 別紙のとおり。					
3 その他特記事項					
昼間警備への引き継ぎ事項					

# 時間外到着郵便等配付票

平成 年 月 日

引 受 番 号 ----- 発 信 者	種 類		摘 要	受 信 者 ----- 代 理 者	受領印
-----	速達 ウナ	簡易・書留 現金・金券 文書・小包 電報・荷物		-----	
-----	速達 ウナ	簡易・書留 現金・金券 文書・小包 電報・荷物		-----	
-----	速達 ウナ	簡易・書留 現金・金券 文書・小包 電報・荷物		-----	
-----	速達 ウナ	簡易・書留 現金・金券 文書・小包 電報・荷物		-----	
-----	速達 ウナ	簡易・書留 現金・金券 文書・小包 電報・荷物		-----	
-----	速達 ウナ	簡易・書留 現金・金券 文書・小包 電報・荷物		-----	
-----	速達 ウナ	簡易・書留 現金・金券 文書・小包 電報・荷物		-----	
-----	速達 ウナ	簡易・書留 現金・金券 文書・小包 電報・荷物		-----	
-----	速達 ウナ	簡易・書留 現金・金券 文書・小包 電報・荷物		-----	
-----	速達 ウナ	簡易・書留 現金・金券 文書・小包 電報・荷物		-----	

注1 書留等の引受番号は、バーコードの下に記載されている番号を記入してください。また、書留小包は、緑色のラベルになっています。

注2 宅配便の場合は、引受番号欄の記入の必要ありませんが、受領個数を記入してください。

# 時間外来庁者記録簿

月 日 ( 曜日)

時刻	用務先	用務内容	所属等	氏名	確認
入 : ----- 退 :					
入 : ----- 退 :					
入 : ----- 退 :					
入 : ----- 退 :					
入 : ----- 退 :					
入 : ----- 退 :					
入 : ----- 退 :					
入 : ----- 退 :					
入 : ----- 退 :					
入 : ----- 退 :					
入 : ----- 退 :					
入 : ----- 退 :					
入 : ----- 退 :					
入 : ----- 退 :					
入 : ----- 退 :					
入 : ----- 退 :					

※月末に監督者に当該月分の記録簿を提出すること。

# 岩手県立大学地域連携棟機械警備業務特記仕様書

岩手県立大学地域連携棟（以下「地連」という。）機械警備業務については、警備業務仕様書に定めるもののほか、本特記仕様書に定めるところにより実施するものとする。

## 1 警備任務

- (1) 不審者、不法行為者の早期発見と措置
- (2) 警備対象物件の異常発見、通報及び緊急措置
- (3) 火災の早期発見と初期消火の対処
- (4) 盗難の早期発見と阻止
- (5) 警報機器類の設置、正常作動確認、監視及び異常発報時の措置
- (6) 機械警備システムの警報装置の点検操作
- (7) その他不測事態の防止と阻止
- (8) その他警備委託者側の指示事項

## 2 警備実施要領

- (1) 地連に設置された警報装置は、発生した異常事態を受託者の監視センターに自動的に通報するシステムとする。その際、異常を感知した警報区画を特定できるものとする。
- (2) 受託者の監視センターでは、警報受信機を常時監視するとともに、地連に異常が発生したことを感知したときは、受託者の巡回警備員を速やかに急行させるとともに、必要事項を指示するものとする。
- (3) 受託者の監視センターでは、異常事態の確認の結果必要と認めたときは、電話にてあらかじめ通知する連絡先へ緊急連絡するとともに、必要に応じて所轄消防署並びに警察署に通報するものとする。
- (4) 受託者の巡回警備員は、岩手県立大学の常駐警備業務従事者と連携を密にし、監視センターの指示に基づき地連の異常事態を的確に対処し、警備目的を達成するものとする。
- (5) 地連に到着した受託者の巡回警備員は、異常事態確認後、その拡大防止措置をとり、受託者の監視センターにその状況を報告すること。
- (6) 地連利用者は、地連の防火、防犯その他の事故防止上必要な措置を行い、最終退出者は警備対象物件の施錠確認を行い、警備システムを「ON（＝警戒）」の状態にし、退出する。これにより警備対象物件の機械警備を開始する。
- (7) 地連の最先出勤者は、地連に入館時、警備システムを「OFF（＝警戒解除）」の状態にして入館する。これにより地連の機械警備を終了する。

## 3 警備仕様

- (1) 使用する電話回線は、ISDN 回線とし、万一切断された場合でも異常としての通報ができる機能が付されているものを使用するものとする。
- (2) 設置システムの運用（機械警備の ON/OFF）においては、容易に複製が不可能である、専用の IC カードを利用するものとする。

- (3) 主装置については、停電時においても 30 分以上のバックアップ機能を有するものとし、また、バッテリーの容量については適宜チェックできる機能を有するものとする。
- (4) 警備 OFF の状態であってもセンサー及び配線に不法、犯罪行為を為したときには異常として検出し、乙の監視センターに通報することができる機能を有すること。
- (5) 建物に最後まで残った区画の人が機械警備を警戒操作したときに音声及び表示で最後である旨を知らせ、共用部の警戒操作を促す機能があること。
- (6) 主装置についても、計画的な不法行為や犯罪行為を防止するため、警報装置が接続されている電話回線が、使用中であったり、外部より電話をかけている状態であっても、電話回線を強制的に遮断し、警報信号を優先して乙の監視センターに通報することができる機能を有するものとする。なお、ISDN 回線の D チャンネルを使用する場合はその限りではない。
- (7) 建物が警戒中は、受託者の監視センターの承認がない限り、対処警備員は内部に入場できないシステムとなっていること。
- (8) センター設置の監視装置と受託者の監視センターは、双方向の通信が可能で、地連が警戒状態への移行忘れや専用カードを紛失した場合、受託者の監視センターから警戒状態、専用カードのデータの変更ができる機能を有するものとする。ただし、変更内容は受託者の監視センターで記録し、法人から要請があった場合は速やかに提出、報告を行うこと。
- (9) 警備上必要な鍵、カード等は、法人及び受託者相互に預託するものとし、授受はそれぞれ預かり受領書により、その所在を確認できるようにするとともに、厳重に取り扱い保管するものとする。



## 【ブロック】

機械警備のブロックを以下のように設定する。

(なお、名称については令和5年度の予定名称であり、必要に応じて変更することがある。)

No. 1	事務室
No. 2	(欠番)
No. 3	研究室 A
No. 4	研究室 B
No. 5	研究室 C (C-1、C-2、C-3)
No. 6	プレゼンテーション室
No. 7	研究室 D
No. 8	システム実習室
No. 9	研究室 A
No.10	研究室 B
No.11	研究室 C
No.12	研究室 D
No.13	(欠番)
No.14	研究室 E
No.15	研究室 F
No.16	研究室 G-1、G-2
No.17	研究室 J
No.18	電気室
No.19	倉庫 (1F)
No.20	共用部分 (センター長室、盛岡市まちづくり研究所、人間工学実験室の一部、ホール、廊下、エレベーターホール)

# I P Uゲストハウス機械警備業務特記仕様書

I P Uゲストハウス（以下「ゲストハウス」という。）機械警備業務については、警備業務仕様書に定めるもののほか、本特記仕様書に定めるところにより実施するものとする。

## 1 警備任務

- (1) 不審者、不法行為者の早期発見と措置
- (2) 警備対象物件の異常発見、通報及び緊急措置
- (3) 火災の早期発見と初期消火の対処
- (4) 盗難の早期発見と阻止
- (5) 警報機器類の設置、正常作動確認、監視及び異常発報時の措置
- (6) 機械警備システムの警報設置と点検操作
- (7) その他不測事態の防止と阻止
- (8) その他警備委託者側の指示事項

## 2 警備実施要領

- (1) ゲストハウスに設置された警報装置は、発生した異常事態を受託者の監視センターに自動的に通報するシステムとする。その際、異常を感知した警報区画を特定できるものとする。
- (2) 受託者の監視センターでは、警報受信機を常時監視するとともに、ゲストハウスに異常が発生したことを感知したときは、受託者の巡回警備員を速やかに急行させるとともに、必要事項を指示するものとする。
- (3) 受託者の監視センターでは、異常事態の確認の結果必要と認めたときは、電話にてあらかじめ通知する連絡先へ緊急連絡するとともに、必要に応じて所轄消防署並びに警察署に通報するものとする。
- (4) 受託者の巡回警備員は、岩手県立大学の常駐警備業務従事者と連携を密にし、監視センターの指示に基づきゲストハウスの異常事態を的確に対処し、警備目的を達成するものとする。
- (5) ゲストハウスに到着した受託者の巡回警備員は、異常事態確認後、その拡大防止措置をとり、受託者の監視センターにその状況を報告すること。
- (6) ゲストハウス利用者は、ゲストハウスに入館時、警備システムを（OFF（＝警戒解除））」の状態にして入館する。これによりゲストハウス利用者が利用する警備対象ブロックの機械警備を終了する。
- (7) ゲストハウス利用者は、ゲストハウスの防火、防犯その他の事故防止上必要な措置を行い、警備対象ブロックの施錠確認を行い、警備システムを「ON（＝警戒）」の状態にし、退出する。これにより警備対象ブロックの機械警備を開始するものとし、全ての居室が警戒状態になった場合は、警備対象物件の機械警備を開始する。

## 3 警備仕様

- (1) 使用する電話回線は、光回線とし、万一切断された場合でも異常としての通報ができる機能が付されているものを使用するものとする。
- (2) 設置システムの運用においては、容易に複製が不可能である、専用のI Cカードを利用するものとし、法人が別途用意する電子錠ユニット（制御装置）を使用するものとする。

- (3) 主装置については、停電時においても 30 分以上のバックアップ機能を有するものとし、また、バッテリーの容量については適宜チェックできる機能を有するものとする。
- (4) 警備 OFF の状態であってもセンサー及び配線に不法、犯罪行為を為したときには異常として検出し、乙の監視センターに通報することができる機能を有すること。
- (5) 建物に最後まで残った者が機械警備を警戒操作したときに、音声及び表示で最後である旨を知らせる機能があること。
- (6) 主装置についても、計画的な不法行為や犯罪行為を防止するため、警報装置が接続されている電話回線が、使用中であったり、外部より電話をかけている状態であっても、警報信号を乙の監視センターに通報することができる機能を有するものとする。
- (7) 建物が警戒中は、受託者の監視センターの承認がない限り、対処警備員は内部に入場できないシステムとなっていること。
- (8) センター設置の監視装置と受託者の監視センターは、双方向の通信が可能で、センターが警戒状態への移行忘れや専用カードを紛失した場合、受託者の監視センターから警戒状態、専用カードのデータの変更ができる機能を有するものとする。ただし、変更内容は受託者の監視センターで記録し、法人から要請があった場合は速やかに提出、報告を行うこと。
- (9) 警備上必要な鍵、カード等は、法人及び受託者相互に預託するものとし、授受はそれぞれ預かり受領書により、その所在を確認できるようにするとともに、厳重に取り扱い保管するものとする。

#### 【警備対象物件】

警備対象ブロックを以下のように設定する。

No.1	A 1 室
No.2	A 2 室
No.3	A 3 室
No.4	B 1 室
No.5	B 2 室
No.6	B 3 室
No.7	C 1 室
No.8	C 2 室
No.9	C 3 室
No.10	D 1 室
No.11	D 2 室
No.12	E 室
No.13	共有部（管理人室、交流室、物品庫、洗濯コーナー、廊下、風除室）

## I P U ゲストハウス使用料徴収業務特記仕様書

I P U ゲストハウス使用料徴収業務については、警備業務仕様書に定めるもののほか、本特記仕様書に定めるところにより実施するものとする。

### 1 担当課からの連絡

- (1) 教育支援室 教務・国際交流グループ（以下「教務・国際交流グループ」という。）より、毎月 20 日までに翌月の「利用管理表」を本部棟守衛室に送付する（当該月に変更が生じた場合はその都度送付する。）。
- (2) 総務室 管財契約グループ（以下「管財契約グループ」という。）より、使用開始日の正午までに「領収書」を本部棟守衛室に送付する。

### 2 使用料の徴収、カードキーの貸与

- (1) チェックインは、使用開始日の 16 時から本部棟守衛室で行う。
- (2) 使用者が「使用許可書」を提示するので、使用者氏名、使用許可期間、使用室名及び使用料を確認する。なお、「使用許可書」に記載された内容が「利用管理表」と相違がある場合は、教務・国際交流グループに連絡し、指示を仰ぐこと。
- (3) 使用料を現金で納付する場合  
使用者から使用料を徴収し、金額を確認のうえ、「領収書」を交付する。なお、「領収書」に記載された内容が「利用管理表」と相違がある場合は、管財契約グループに連絡し、指示を仰ぐこと。
- (4) 使用料を口座振込で納付する場合  
使用者から「領収書」の交付を求められた場合は、管財契約グループに連絡し、指示を仰ぐこと。
- (5) 使用室のカードキーを貸与するとともに、周辺案内マップ等を配付する。
- (6) チェックアウトは、使用終了日の 10 時までに本部棟守衛室で行う。
- (7) 使用者からカードキーを受領し、使用期間等に変更がないか確認する。なお、変更があった場合は、使用者から事情を確認のうえ、教務・国際交流グループに連絡し、指示を仰ぐこと。

### 3 使用料の保管、引渡し

- (1) 「I P U ゲストハウス使用料収受記録簿」に使用者氏名、使用許可期間、使用料及び領収年月日を記入のうえ、取扱者印を押印する。
- (2) 徴収した使用料は、平日の 8 時 30 分から 17 時 15 分に管財契約グループまで届けるとともに、管財契約グループ担当者から「I P U ゲストハウス使用料収受記録簿」に受領印を受ける。
- (3) 上記の時間外に徴収した使用料は、手提げ金庫に入れ、守衛室内の金庫に保管施錠するものとし、直近の平日に管財契約グループまで届ける。

### 4 その他

この仕様書により難い事情が生じた場合は、別途協議のうえ、決定するものとする。