

調査集計結果

授業名 看護学部・研究科全体(様式2) 平成24年度前期

授業コード 様式2

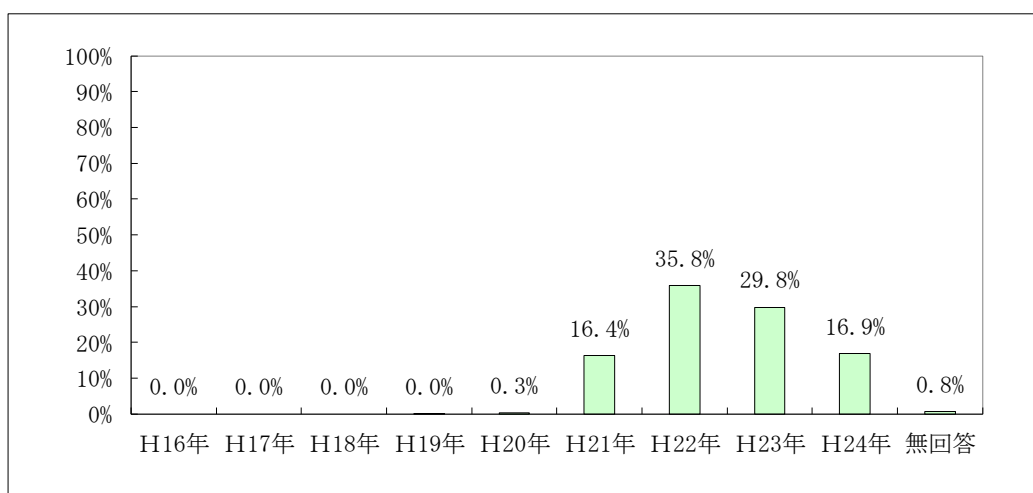
教員名

教員コード

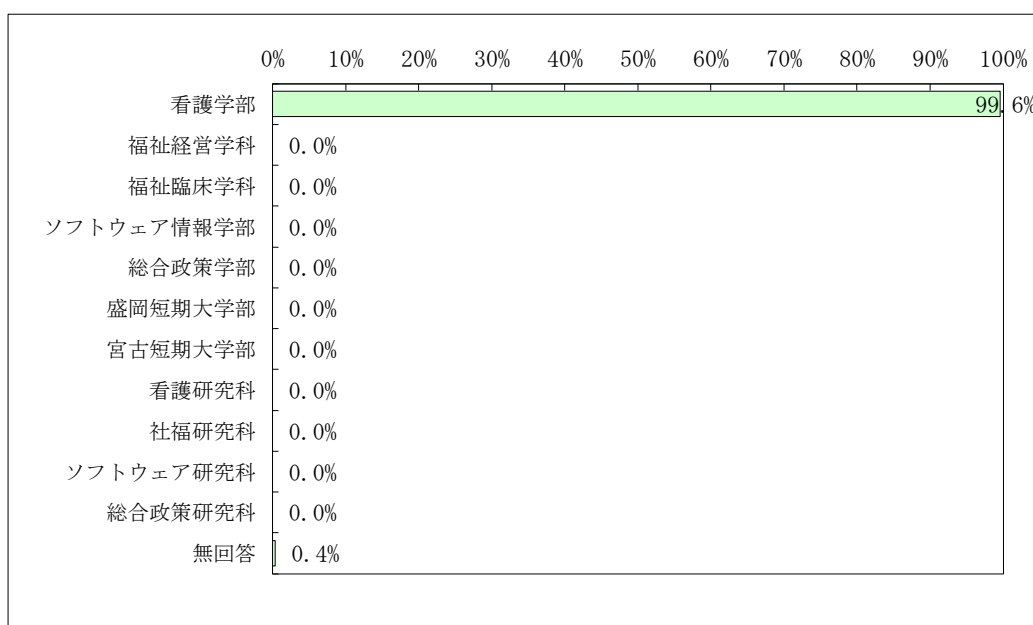
学部 看護学部・研究科全体

N = 2385

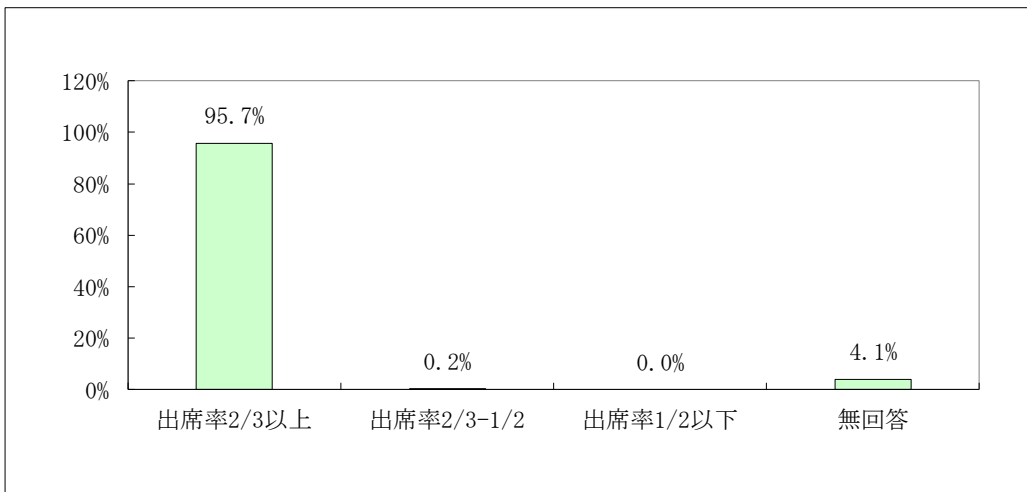
■ 入学年



■ 学部・学科等

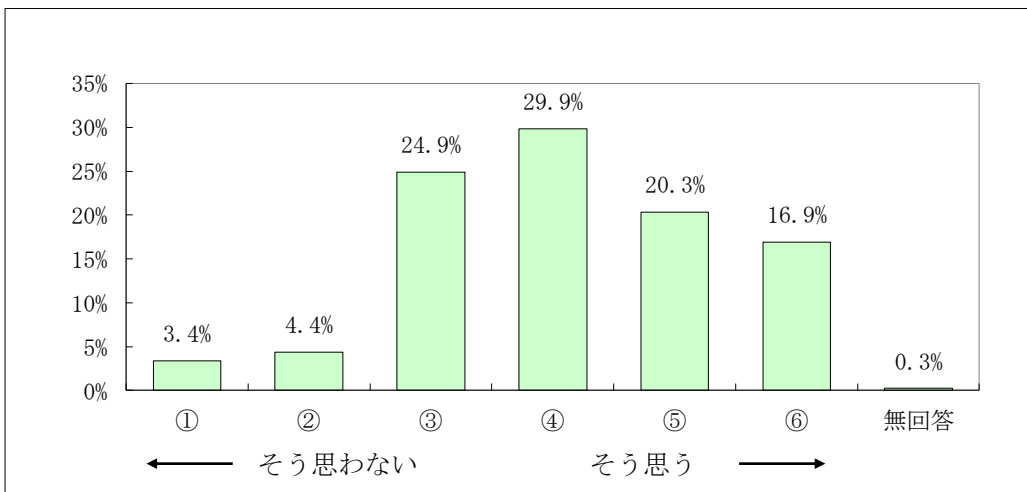


■ 出席率

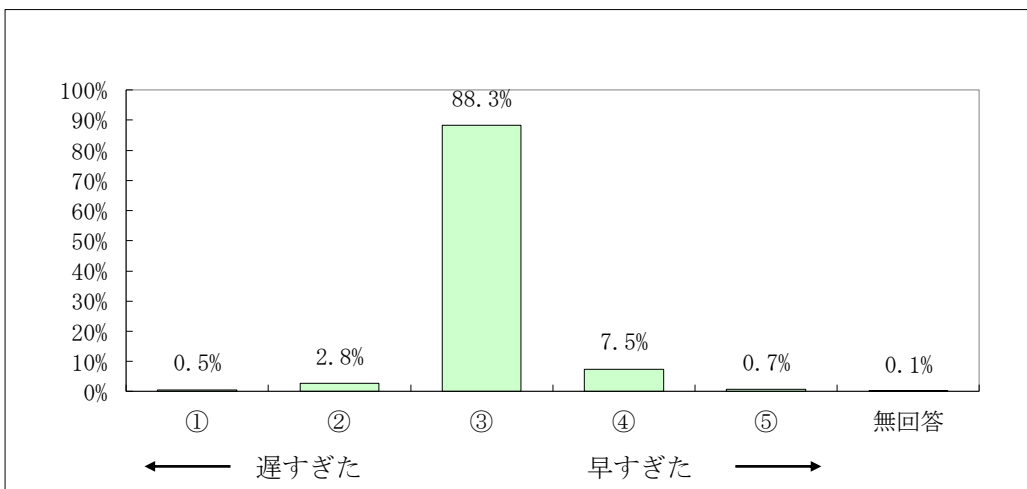


質問項目

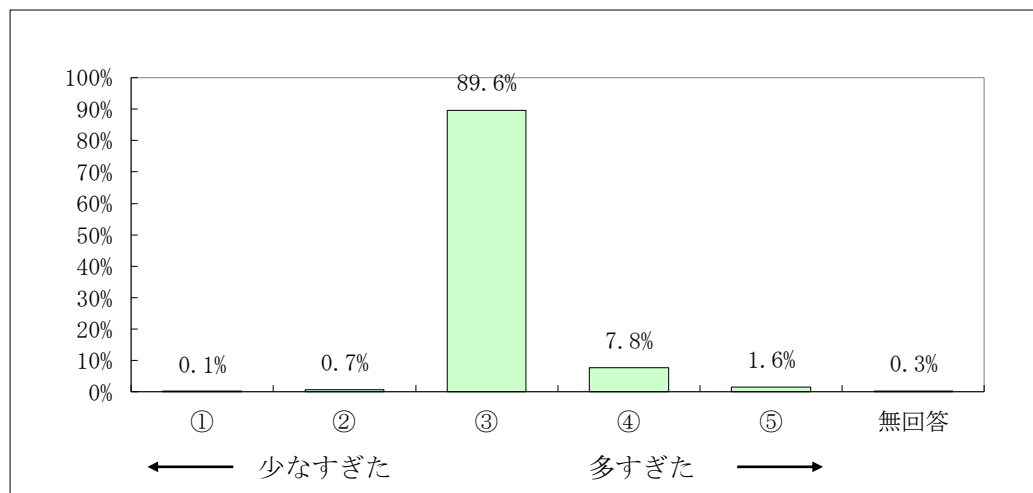
1番 この授業にはもともと強い関心がありましたか



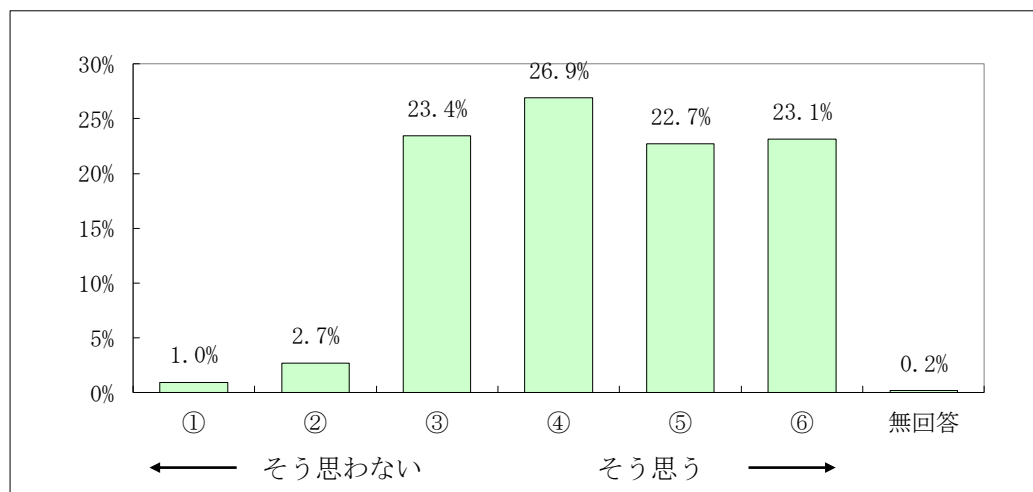
2番 この授業を履修した時期・学年は適切でしたか



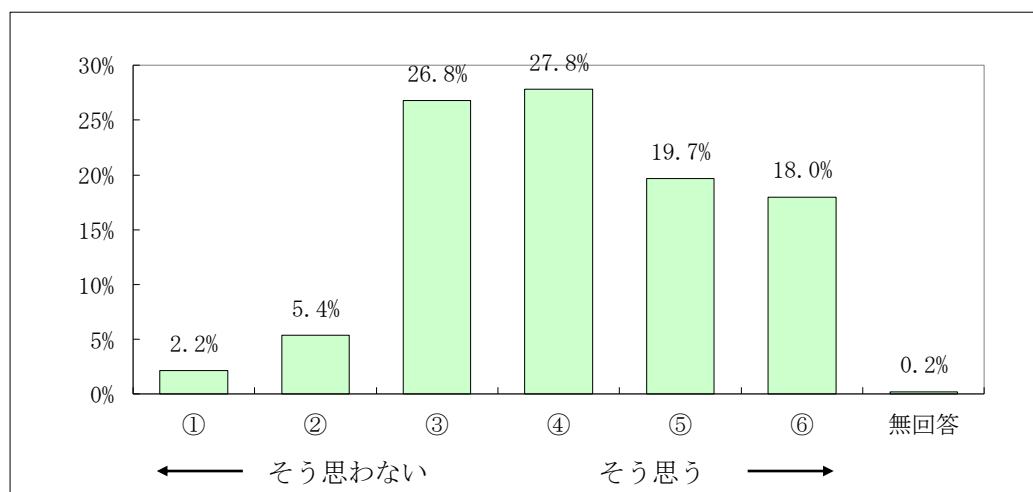
3番 この授業の受講者数はあなたにとって適切でしたか



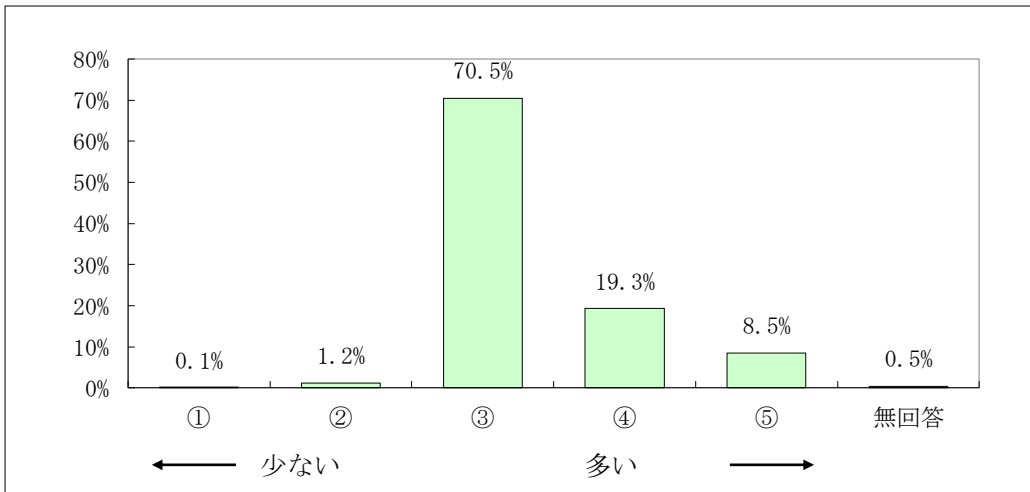
4番 この授業に真剣な態度で参加できましたか



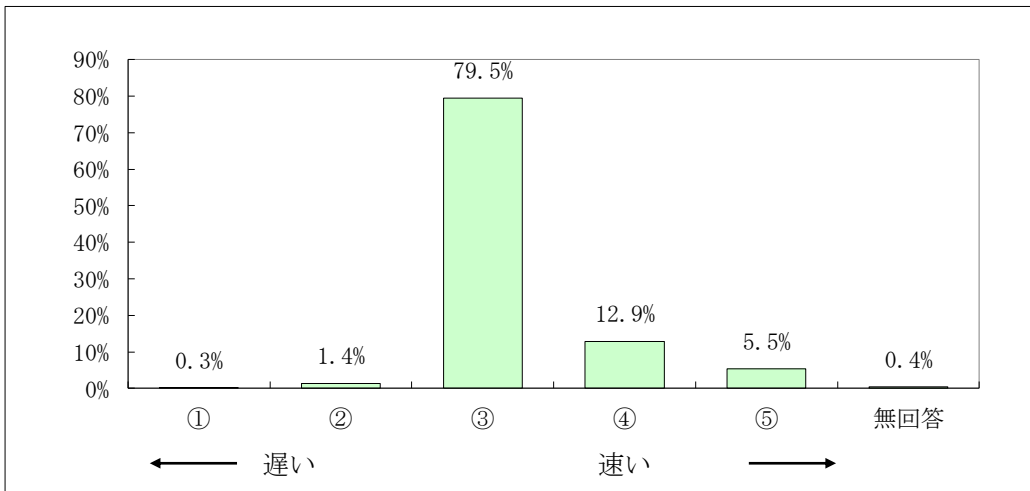
5番 この授業の予習・復習や課題等に積極的に取り組みましたか



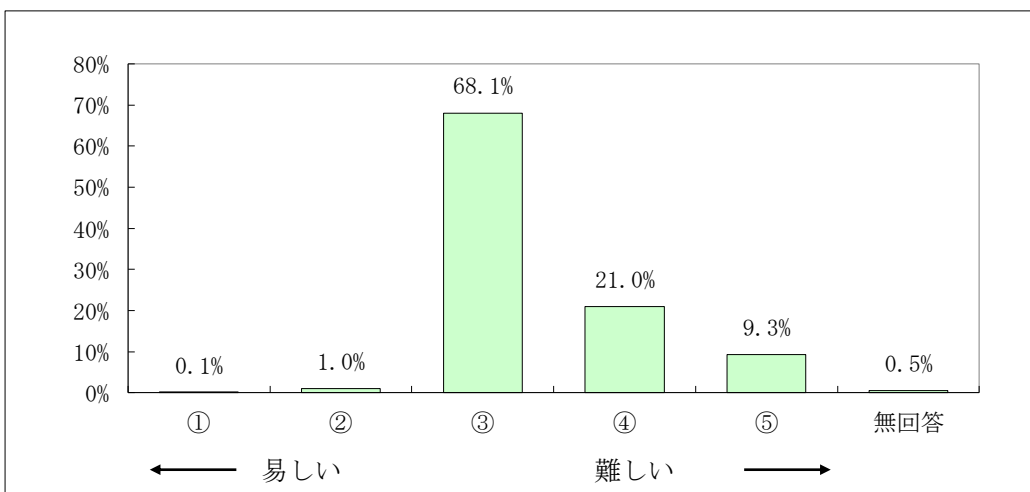
6番 授業内容の量はあなたにとってどうでしたか



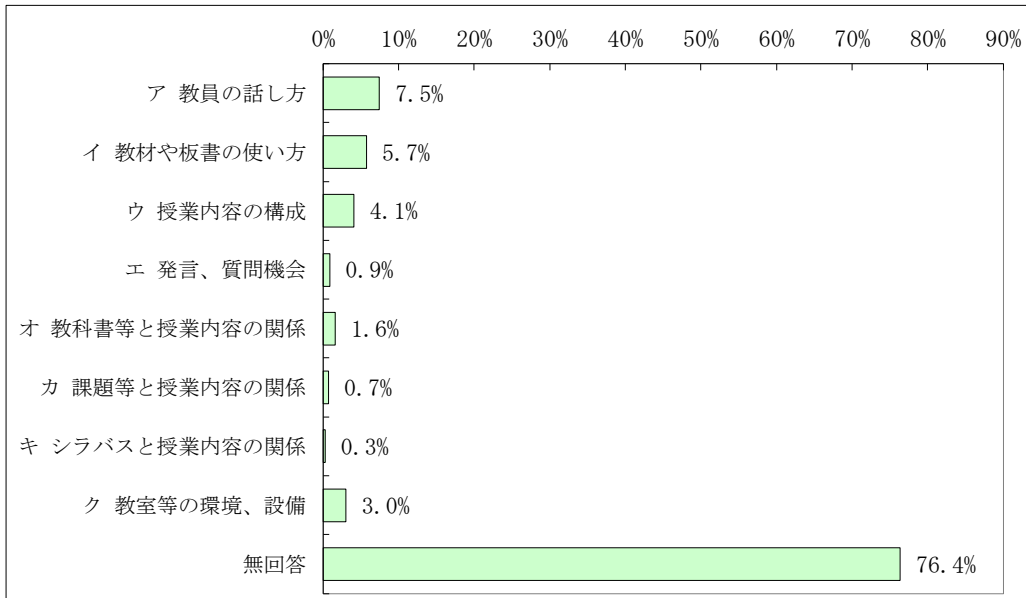
7番 授業を進める速度はあなたにとってどうでしたか



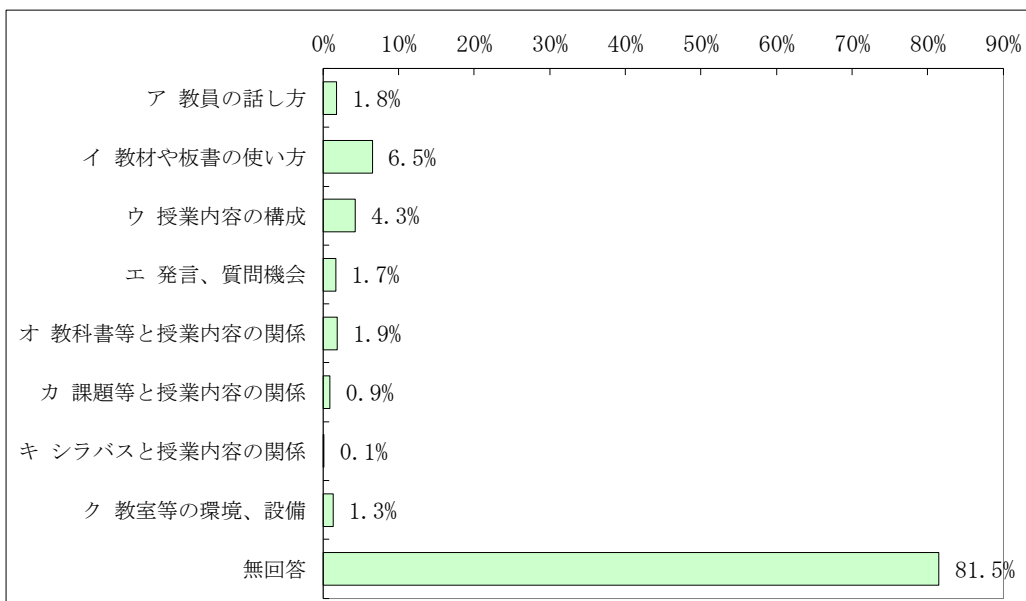
8番 授業の難易度はあなたにとってどうでしたか



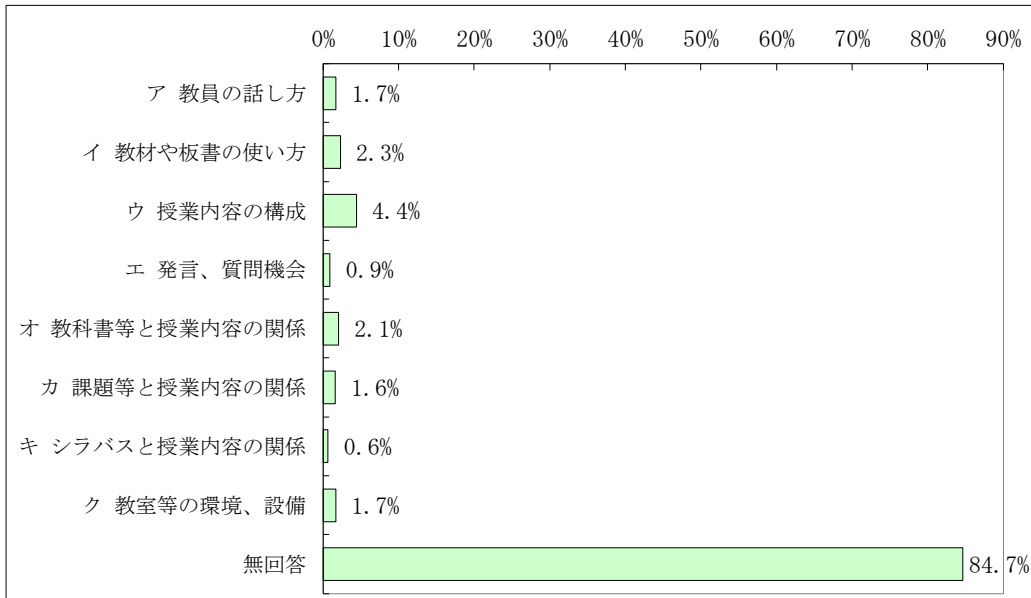
9番-1 授業技術や準備について特に改善すべき項目の1位



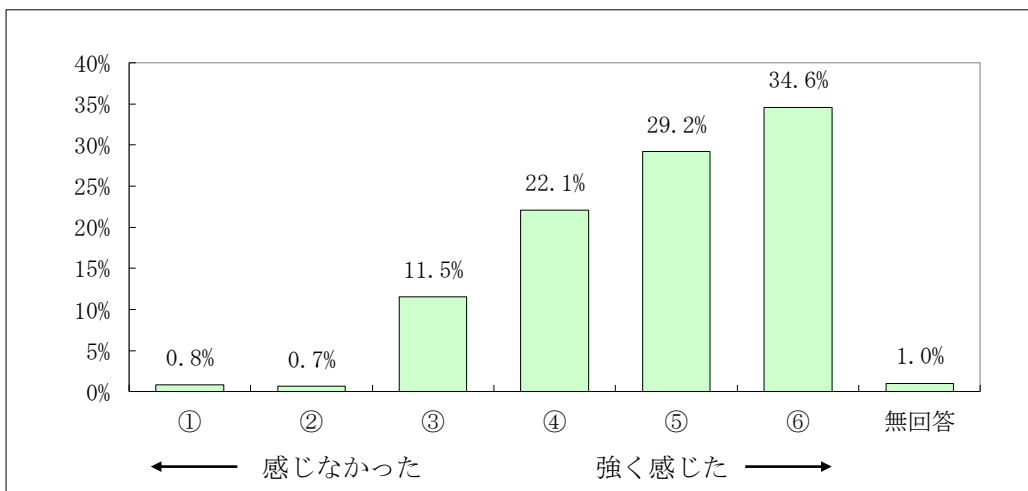
9番-2 授業技術や準備について特に改善すべき項目の2位



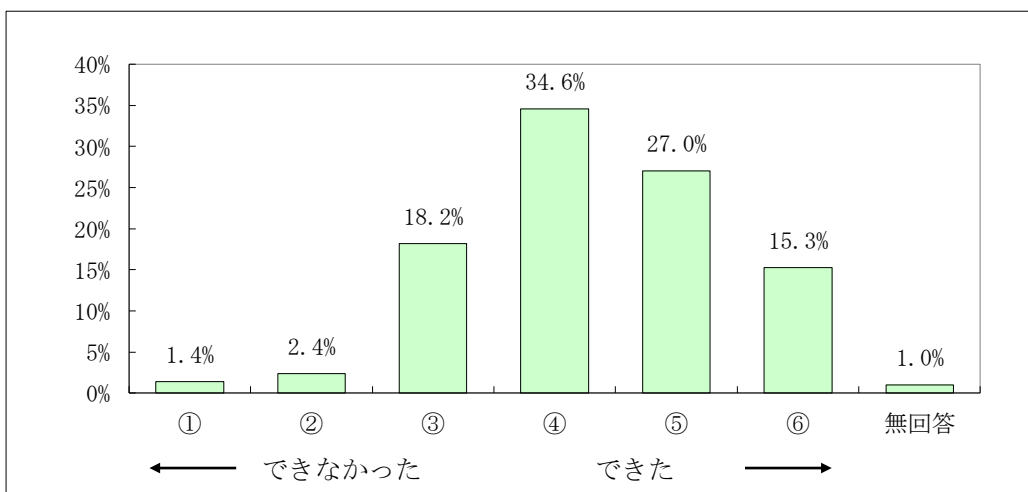
9番-3 授業技術や準備について特に改善すべき項目の3位



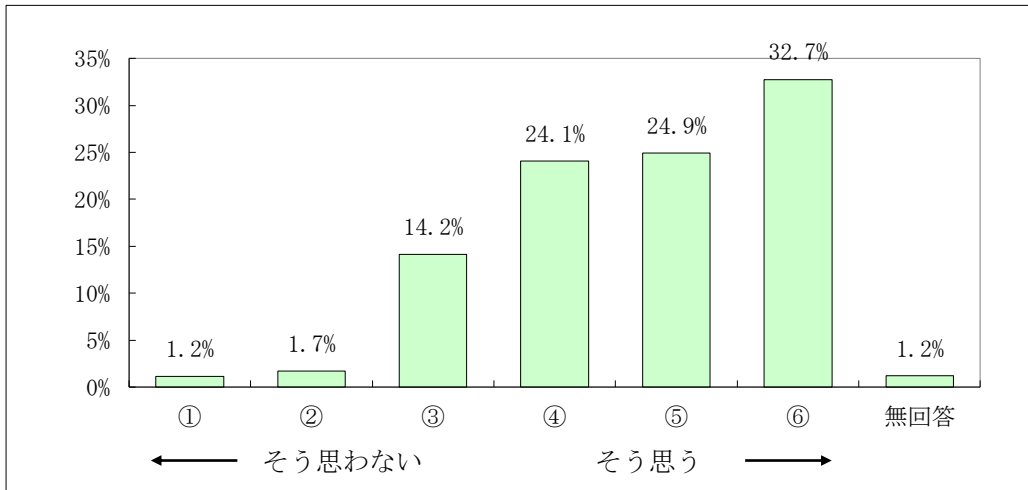
10番 教員の熱意をどの程度感じましたか



11番 あなたはこの授業の到達目標を達成できましたか



12番 この授業で得たものは多かったと思いますか



13番 総合的に考えてこの授業に満足できましたか

