



# 岩手県立大学 高度技術者養成講習会

参加者  
募集

## 第14回 LabVIEW入門

NI LabVIEWは現場の技術者・研究者のための計測・制御ツール！  
データ集録や組み込み・制御を必要としている人が自分でプログラミングできる環境！

日  
時・  
会場

平日コース 2014.3.14 (金)

土曜コース 2014.3.15 (土)

実習 9:00 - 14:00

講演 14:30 - 16:30

岩手県立大学地域連携棟2Fシステム実習室

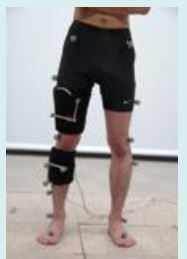
〈実習〉

LabVIEWと最新のNI myRIOで  
FPGAの世界へ

〈講演〉

先進LabVIEWユーザーから活用の  
Know Howを吸収する

岩手県立大学いわてものづくり・ソフトウェア融合テクノロジーセンター(i-MOS)では、組み込みソフトウェア技術者を体系的に養成するため、国および県の支援を受けて、下記により高度技術者養成講習会を開催いたします。  
第14回「LabVIEW入門講座」を以下のとおりご案内申し上げますので、皆様の積極的なご参加をお待ちしております。



対象

東北6県の社会人、企業技術者、学生

講師

【実習】日本ナショナルインスツルメンツ(株) 藤田康信氏  
【講演者】秋田県立大学 准教授 齋藤 敬氏 (平日コース)  
【講演者】弘前大学 准教授 佐川 貢一氏 (土曜コース)

受講料

無料

申込期限

平成26年3月10日(月)

定員数

実習各コース20名 (※講演のみの聴講も可能)

内容

実習では、計測制御用プログラミング環境「LabVIEW」とFPGAを内蔵したNI myRIOを使用して、現場技術者・研究者が試行錯誤のサイクルをすばやくまわせる高速プロトタイピングの可能性を示します。  
講演では、バイオ/ロボット分野(齋藤先生)と3次元動作解析分野(佐川先生)において先進的にLabVIEWを使いこなされている事例に触れて機械制御やデータ集録でLabVIEWを効果的に活用する方法について考えます。

申込方法

◇別紙申込書に必要事項をご記入いただき、E-mailにてお申込みください。

申込アドレス [i-mos\\_kousyu@ml.iwate-pu.ac.jp](mailto:i-mos_kousyu@ml.iwate-pu.ac.jp)

地域連携室 i-MOS事務局 上関・谷地 敬 氏 へ

←QRコードからお申込の場合は、氏名・企業名(所属・役職)・連絡先電話番号をお知らせ下さい。

※受講申し込みがあった際には、必ず受付確認メールを送信しております。2~3日経っても受付確認メールが届かない場合は、下記問合せ先までご連絡下さいますようお願いいたします。



問合せ

岩手県立大学地域連携室 i-MOS事務局 上関・谷地 敬 氏 TEL:019-694-3330