

# 平成21事業年度に係る業務の実績に関する報告書

## 【添付資料】

平成22年6月

公立大学法人岩手県立大学

## 岩手県立大学の運営データ

区 分		単位	19年度			20年度			21年度			備 考
			19年度	20年度	21年度	19年度	20年度	21年度	19年度	20年度	21年度	
入学者選抜 の状況	4大	看護学部	入学者数	人	91	92	91	「19年度」は、平成20年度入学者選抜 「20年度」は、平成21年度入学者選抜 「21年度」は、平成22年度入学者選抜  志願倍率=志願者数/募集定員  実質倍率=受験者数/合格者数				
			志願者数	人	447	542	615					
			志願倍率	倍	5.0	6.0	6.8					
			受験者数	人	323	378	432					
			実質倍率	倍	3.3	4.0	4.6					
		社会福祉学部	入学者数	人	99	95	96					
			志願者数	人	400	331	283					
			志願倍率	倍	4.4	3.7	3.1					
			受験者数	人	332	279	232					
			実質倍率	倍	3.3	2.7	2.3					
		ソフトウェア情報学部	入学者数	人	162	160	165					
			志願者数	人	365	1053	1,249					
			志願倍率	倍	2.3	6.6	7.8					
			受験者数	人	350	680	853					
			実質倍率	倍	2.1	4.1	4.9					
	総合政策学部	入学者数	人	105	103	100						
		志願者数	人	318	667	887						
		志願倍率	倍	3.2	6.7	8.9						
		受験者数	人	260	488	646						
		実質倍率	倍	2.3	4.4	5.8						
(再掲)	合計	入学者数	人	457	450	452						
		志願者数	人	1,530	2,593	3,034						
		志願倍率	倍	3.5	5.9	6.9						
		受験者数	人	1,265	1,825	2,163						
		実質倍率	倍	2.6	3.9	4.5						
	社会人	入学者数	人	2	2	1						
		志願者数	人	16	14	11						
		志願倍率	倍	-	-	-						
		受験者数	人	14	13	11						
		実質倍率	倍	7.0	6.5	11.0						
	外国人留学生	入学者数	人	0	0	0						
		志願者数	人	0	4	1						
		志願倍率	倍	-	-	-						
		受験者数	人	0	4	1						
		実質倍率	倍	-	-	-						

区 分				単位	19年度			20年度			21年度			備 考	
					19年度	20年度	21年度	19年度	20年度	21年度	19年度	20年度	21年度		
大学院	看護学研究科	博士前期	入学者数	人	10	8	12								
			志願者数	人	10	9	13								
			志願倍率	倍	0.4	0.6	0.9								
			受験者数	人	10	8	13								
			実質倍率	倍	1.0	1.0	1.1								
		博士後期	入学者数	人	4	1	2								
			志願者数	人	5	2	3								
			志願倍率	倍	0.5	0.4	0.6								
			受験者数	人	5	2	3								
			実質倍率	倍	1.3	2.0	1.5								
	社会福祉学研究科	博士前期	入学者数	人	15	10	8								
			志願者数	人	26	22	18								
			志願倍率	倍	0.9	1.5	1.2								
			受験者数	人	24	22	18								
			実質倍率	倍	1.5	2.0	2.3								
		博士後期	入学者数	人	2	4	2								
			志願者数	人	2	6	4								
			志願倍率	倍	0.3	2.0	1.3								
			受験者数	人	2	5	4								
			実質倍率	倍	1.0	1.3	1.3								
	ソフトウェア情報学研究科	博士前期	入学者数	人	30	35	34								
			志願者数	人	31	43	40								
			志願倍率	倍	0.6	1.1	1.0								
			受験者数	人	30	43	38								
			実質倍率	倍	1.0	1.0	1.1								
		博士後期	入学者数	人	4	0	3								
			志願者数	人	4	0	3								
志願倍率			倍	0.2	-	0.3									
受験者数			人	4	0	3									
実質倍率			倍	1.0	-	1.0									
総合政策研究科	博士前期	入学者数	人	4	3	9									
		志願者数	人	6	4	12									
		志願倍率	倍	0.3	0.3	0.8									
		受験者数	人	6	4	12									
		実質倍率	倍	1.2	1.3	1.2									
	博士後期	入学者数	人	2	0	1									
		志願者数	人	2	0	2									
		志願倍率	倍	0.2	-	0.4									
		受験者数	人	2	0	2									
		実質倍率	倍	1.0	-	1.0									
合計	入学者数	人	71	61	71										
	志願者数	人	86	86	95										
	志願倍率	倍	0.5	0.8	0.9										
	受験者数	人	83	84	93										
	実質倍率	倍	1.1	1.2	1.2										

区 分		単位	19年度			20年度			21年度			備 考
			19年度	20年度	21年度	19年度	20年度	21年度	19年度	20年度	21年度	
学生定員の 充足状況	短大	盛岡短期大学部	入学者数	人	105	105	101					毎年度5月1日現在
			志願者数	人	278	339	264					
			志願倍率	倍	2.8	3.4	2.6					
			受験者数	人	233	299	235					
			実質倍率	倍	1.6	2.0	1.6					
		宮古短期大学部	入学者数	人	106	107	107					
			志願者数	人	154	173	213					
			志願倍率	倍	1.5	1.7	2.1					
			受験者数	人	143	165	207					
			実質倍率	倍	1.1	1.3	1.6					
	4大	看護学部	定員	人	380	380	380					
			在籍数	人	382	383	383					
			充足率	%	100.5	100.8	100.8					
		社会福祉学部	定員	人	380	380	380					
在籍数			人	407	415	415						
充足率			%	107.1	109.2	109.2						
ソフトウェア情報学部		定員	人	660	660	660						
		在籍数	人	719	704	720						
		充足率	%	108.9	106.7	109.1						
総合政策学部		定員	人	420	420	420						
		在籍数	人	447	451	451						
		充足率	%	106.4	107.4	107.4						
合計		定員	人	1,840	1,840	1,840						
		在籍数	人	1,955	1,953	1,969						
	充足率	%	106.3	106.1	107.0							
大学院	看護学研究科	博士前期	定員	人	30	30	30					
			在籍数	人	22	19	21					
			充足率	%	73.3	63.3	70.0					
		博士後期	定員	人	15	15	15					
			在籍数	人	14	16	16					
			充足率	%	93.3	106.7	106.7					
	社会福祉学研究科	博士前期	定員	人	30	30	30					
			在籍数	人	20	28	28					
			充足率	%	66.7	93.3	93.3					
		博士後期	定員	人	9	9	9					
			在籍数	人	9	8	12					
			充足率	%	100.0	88.9	133.3					

区 分				単位	19年度	20年度	21年度	備 考	
		ソフトウェア情報学研究科	博士前期	定員	人	80	80		80
				在籍数	人	63	57	71	
				充足率	%	78.8	71.3	88.8	
			博士後期	定員	人	25	30	30	
				在籍数	人	29	22	20	
				充足率	%	116.0	73.3	66.7	
		総合政策研究科	博士前期	定員	人	30	30	30	
				在籍数	人	19	12	11	
				充足率	%	63.3	40.0	36.7	
			博士後期	定員	人	15	15	15	
				在籍数	人	10	10	8	
				充足率	%	66.7	66.7	53.3	
	合計				定員	人	234	239	239
					在籍数	人	186	172	187
					充足率	%	79.5	72.0	78.2
短大	盛岡短期大学部			定員	人	200	200	200	
				在籍数	人	224	216	215	
				充足率	%	112.0	108.0	107.5	
	宮古短期大学部			定員	人	200	200	200	
				在籍数	人	231	215	214	
				充足率	%	115.5	107.5	107.0	
卒業・修了 の状況	4大	看護学部		卒業者数	人	87	94	93	
		社会福祉学部		卒業者数	人	101	102	110	
		ソフトウェア情報学部		卒業者数	人	139	117	131	
		総合政策学部		卒業者数	人	105	106	111	
		合計		卒業者数	人	432	419	445	
	大学院	看護学研究科	博士前期	修了者数	人	13	6	5	
			博士後期	修了者数	人	1	1	1	
		社会福祉学研究科	博士前期	修了者数	人	7	9	10	
			博士後期	修了者数	人	1	1	0	
		ソフトウェア情報学研究科	博士前期	修了者数	人	33	16	29	
			博士後期	修了者数	人	6	1	3	
		総合政策研究科	博士前期	修了者数	人	9	4	5	
			博士後期	修了者数	人	0	0	0	
		合計				修了者数	人	70	38
	短大	盛岡短期大学部			卒業者数	人	110	106	106
		宮古短期大学部			卒業者数	人	118	106	105

区 分		単位	19年度			20年度			21年度			備 考
			19年度	20年度	21年度	19年度	20年度	21年度	19年度	20年度	21年度	
第一希望で入学した割合	第1志望	%	79.0	76.0	77.2	新入生アンケート調査集計結果 対象：岩手県立大学 1年生662名 (短期大学部含む) 回収率：92.6%						
	第2志望	%	13.9	15.0	14.4							
	第3志望以下	%	6.6	9.0	8.4							
受験や入学前の問合せ(電話、Eメール等)状況	問合せした	%	20.3	15.3	13.1							
	特にしてしない	%	78.7	84.7	86.9							
問合せへの満足度	満足した	%	65.3	65.1	80.0							
	どちらかといえば満足	%	21.5	24.1	20.0							
	どちらかといえば不満	%	6.6	10.8	0.0							
	不満だった	%	2.5	0.0	0.0							
大学説明会やオープンキャンパスへの参加状況	参加した	%	49.6	51.7	49.0							
	参加しなかった	%	49.6	48.3	51.0							
説明会等の満足度	大変よく理解できた	%	27.1	25.4	27.0							
	概ね理解できた	%	64.4	67.1	65.0							
	あまり良く理解できなかった	%	6.8	7.5	7.3							
	理解できなかった	%	0.1	0.0	0.0							
大学進学を考えた理由	学生生活や課外活動を楽しむため	%	21.2	7.7	9.2							
	就職に有利だから	%	28.1	10.9	13.5							
	専門的知識や技術を修得するため	%	58.8	18.9	20.1							
	自由な時間をたくさん持ちたいから	%	4.5	2.8	1.5							
	友人関係を広げたいから	%	9.4	3.8	3.1							
	視野を拡大したいから	%	27.2	11.3	9.6							
	就職に必要な勉強をするため	%	28.6	11.1	10.8							
	教養を広げたいから	%	26.9	7.8	7.8							
	資格を取得するため	%	32.6	10.7	10.9							
	このまま社会に出るのは不安だから	%	13.9	4.9	4.7							
	人並みの学歴を身につけたいから	%	8.4	2.9	2.0							
	人格形成をはかるため	%	4.9	2.0	1.6							
	学問研究がしたいから	%	9.2	2.4	1.9							
	皆が行くから	%	1.2	0.4	0.3							
	家族や先生が勧めるから	%	6.6	1.9	2.5							
その他	%	3.9	0.5	0.4								

区 分	単 位	年 度			備 考	
		19年度	20年度	21年度		
本学を選んだ理由	建学の精神や教育理念（理念と目標）	%	63.3	62.6	60.8	本学を選んだ大きな理由になった+本学を選んだことに少しは理由になったの回答
	本学全体としてのブランドやイメージ	%	59.2	64.7	66.1	
	公立（県立）大学であること	%	89.5	91.0	92.2	
	学びたいと思う教員がいる	%	37.4	30.4	37.6	
	教育課程や授業構成内容	%	76.5	67.9	76.4	
	留学制度や単位互換制度などの充実度	%	30.7	24.3	33.8	
	奨学金制度の充実度	%	27.9	24.8	32.7	
	入学金・学費・寄付金などの適切性	%	46.7	51.5	59.0	
	通学時間、学校までの通学ルート	%	43.7	42.3	48.5	
	本学の周りの環境	%	50.3	47.8	50.2	
	校舎、キャンパス等のイメージ	%	77.9	82.0	77.1	
	教育設備（図書館、情報機器など）	%	74.1	77.2	73.7	
	指定アパート等サービスが優れている	%	9.1	10.8	14.2	
	通学路や学内の安全性	%	24.7	23.0	31.7	
	卒業生の就職先や就職率（就職に有利）	%	71.1	72.8	76.6	
	資格の取得	%	67.5	67.8	67.3	
	学校案内書やHPの内容	%	60.0	65.4	67.7	
	大学説明会、オープンキャンパスの内容や雰囲気	%	50.5	50.1	52.4	
	雑誌や進学案内などの広告や記事紹介	%	26.7	28.2	38.9	
	教授・講師陣が充実している	%	50.9	41.7	52.4	
	推薦入試制度がある	%	42.0	40.3	45.0	
	クラブ・サークル活動が活発である	%	28.7	32.4	37.6	
	ユニークな学科・コースがある	%	45.6	46.1	48.6	
	伝統がある	%	22.6	18.4	24.6	
	特定分野のスポーツをしたかった	%	10.0	7.7	13.7	
	校名が魅力的である	%	20.2	21.4	26.8	
	両親の意見や薦め	%	46.9	50.3	55.3	
	高校や塾の先生の薦め	%	43.4	53.4	58.6	
	先輩がいたり友達が入学したから	%	19.2	20.4	28.0	
	親戚や知人に薦められたから	%	11.4	12.6	20.2	
自分の能力にあっていたから	%	63.2	66.4	71.6		
自分自身の希望	%	89.5	89.3	89.6		

		区 分		単位	19年度			20年度			21年度			備 考
					19年度	20年度	21年度	19年度	20年度	21年度	19年度	20年度	21年度	
就職の状況	4大	看護学部	県内	就職者数	人	24	40	28	28.9	44.0	32.2	毎年度3月卒業生調べ 「就職率」＝就職者数／就職希望者数		
				割合	%									
			県外	就職者数	人	59	51	59						
				割合	%	71.1	56.0	67.8						
			小計	就職者数	人	83	91	87						
		就職率		%	98.8	98.9	97.8							
		社会福祉学部	県内	就職者数	人	45	50	58						
				割合	%	50.6	54.3	59.2						
			県外	就職者数	人	44	42	40						
				割合	%	49.4	45.7	40.8						
			小計	就職者数	人	89	92	98						
		就職率		%	97.8	96.8	98.0							
		ソフトウェア情報学部	県内	就職者数	人	20	18	13						
				割合	%	18.3	23.7	15.9						
			県外	就職者数	人	89	58	69						
	割合			%	81.7	76.3	84.1							
	小計		就職者数	人	109	76	82							
		就職率	%	97.3	97.4	90.1								
	総合政策学部	県内	就職者数	人	32	33	46							
			割合	%	35.6	36.7	51.7							
		県外	就職者数	人	58	57	43							
			割合	%	64.4	63.3	48.3							
		小計	就職者数	人	90	90	89							
	就職率		%	93.8	94.7	90.8								
	合計	県内	就職者数	人	121	141	145							
			割合	%	32.6	40.4	40.7							
		県外	就職者数	人	250	208	211							
割合			%	67.4	59.6	59.3								
小計		就職者数	人	371	349	356								
	就職率	%	96.9	96.9	94.2									
短大	盛岡短期大学部	県内	就職者数	人	48	36	42							
			割合	%	73.8	61.0	71.2							
		県外	就職者数	人	17	23	17							
			割合	%	26.2	39.0	28.8							
		小計	就職者数	人	65	59	59							
	就職率		%	94.2	92.2	85.5								
	宮古短期大学部	県内	就職者数	人	56	44	44							
			割合	%	70.0	65.7	67.7							
		県外	就職者数	人	30	23	21							
			割合	%	30.0	34.3	32.3							
		小計	就職者数	人	86	67	65							
	就職率		%	95.6	90.5	82.3								

外部研究資金の獲得状況	区 分		単位	19年度	20年度	21年度	備 考
	看護学部	件数	件	16(1)	19	11	※( )内は学部間で共同実施しているものを再掲しているもの。金額は学部数割で計上。 ※科学研究費については、20年度から研究分担者への分担金の配分が実施されたため、20年度以降データには分担金の受領件数及び金額を含む。また、年度内に担当教員の異動があった場合は異動に伴う増減を金額に反映している。
		金額	千円	15,362	18,591	9,100	
	(再掲) 科学研究費	件数	件	10	16	11	
		金額	千円	13,850	16,690	9,100	
	社会福祉学部	件数	件	14(3)	12(1)	11	
		金額	千円	9,715	13,445	11,306	
	(再掲) 科学研究費	件数	件	4	6	9	
		金額	千円	6,630	9,355	8,606	
	ソフトウェア情報学部	件数	件	56(5)	48(1)	44(1)	
		金額	千円	98,786	74,077	71,560	
	(再掲) 科学研究費	件数	件	13	27	25	
		金額	千円	25,400	40,329	39,090	
	総合政策学部	件数	件	21(1)	19(2)	17	
		金額	千円	11,036	14,289	11,020	
	(再掲) 科学研究費	件数	件	6	9	9	
		金額	千円	5,210	7,095	6,617	
	共通教育センター	件数	件	4	5	5	
		金額	千円	5,070	5,265	4,186	
	(再掲) 科学研究費	件数	件	4	5	5	
		金額	千円	5,070	5,265	4,186	
	短期大学部	件数	件	9(1)	11(3)	4	
		金額	千円	11,120	9,695	3,364	
	(再掲) 科学研究費	件数	件	2	2	1	
		金額	千円	1,540	910	204	
研究・地域連携本部	件数	件	7	2(2)	4(2)		
	金額	千円	14,840	7,779	5,234		
(再掲) 科学研究費	件数	件	0	0	0		
	金額	千円	0	0	0		
合計	件数	件	127(11)	116(9)	96(3)		
	金額	千円	165,929	143,141	115,770		
(再掲) 科学研究費	件数	件	39	65	60		
	金額	千円	57,700	79,644	67,803		

区 分			単 位	19年度			20年度			21年度			備 考
				19年度	20年度	21年度	19年度	20年度	21年度	19年度	20年度	21年度	
産学官連携 の状況	共同研究	看護学部	件	3(1)	1	0	※産学官連携の状況については、外部からの 研究資金の提供がないものも含む。						
		社会福祉学部	件	5(1)	7	9							
		ソフトウェア情報学部	件	31(4)	32(2)	24(3)							
		総合政策学部	件	11(3)	15	12							
		共通教育センター	件	-	1(1)	1(1)							
		盛岡短期大学部	件	4(2)	8(4)	6(3)							
		宮古短期大学部	件	1	1	1							
		地域連携推進本部	件	4(3)	1(1)	3(2)							
		小計	件	52(7)	66(8)	56(9)							
	受託研究	看護学部	件	1(1)	2	0							
		社会福祉学部	件	6(4)	3(1)	1							
		ソフトウェア情報学部	件	11(3)	8(1)	11							
		総合政策学部	件	3(1)	6(1)	6							
		共通教育センター	件	-	0	0							
		盛岡短期大学部	件	2(1)	3(1)	2							
		宮古短期大学部	件	-	0	0							
		地域連携推進本部	件	4(3)	1(1)	2(1)							
		小計	件	19(5)	23(5)	22(1)							
	合計	看護学部	件	4(2)	3	0							
		社会福祉学部	件	11(5)	10(1)	10							
		ソフトウェア情報学部	件	42(7)	40(3)	35(3)							
		総合政策学部	件	14(4)	21(1)	18							
		共通教育センター	件	-	1(1)	1(1)							
		盛岡短期大学部	件	6(3)	11(5)	8(3)							
		宮古短期大学部	件	1	1	1							
		地域連携推進本部	件	8(6)	2(2)	5(3)							
		小計	件	71(12)	89(13)	78(10)							

地域貢献の状況	区分		単位	19年度	20年度	21年度	備考	
地域貢献の状況	公開講座	開講数	講座	60	51	53	※アイーナキャンパス以外の公開講座については、研究・地域連携室の主催事業のみ。  (宮古キャンパス含む)	
		受講者数	人	3,661	3,409	3,072		
	アイーナキャンパス	開講数	講座	42	95	40		
		受講者数	人	863	2,110	1,695		
	施設の学外利用者数	図書館	人	10,105	7,709	7,963		
		体育施設等	人	24,774	31,382	20,588		
		アイーナキャンパス	人	11,855	16,977	19,344		
	審議会委員等への就任、講師派遣数	看護学部	人	136	171	147		
		社会福祉学部	人	183	252	221		
		ソフトウェア情報学部	人	62	84	58		
		総合政策学部	人	211	335	281		
		共通教育センター	人	21	24	22		
		盛岡短期大学部	人	35	38	49		
		宮古短期大学部	人	57	67	45		
		本部	人	26	23	8		
		合計	人	731	994	831		
		(再掲) 行政機関	看護学部	人	43	69		25
			社会福祉学部	人	79	124		84
	ソフトウェア情報学部		人	22	39	20		
	総合政策学部		人	134	262	173		
	共通教育センター		人	3	7	4		
	盛岡短期大学部		人	17	20	32		
	宮古短期大学部		人	26	29	15		
	本部		人	10	13	2		
	合計		人	334	563	355		
	(再掲) 非常勤講師		看護学部	人	18	15		18
		社会福祉学部	人	36	33	31		
		ソフトウェア情報学部	人	19	22	15		
		総合政策学部	人	21	24	26		
		共通教育センター	人	16	15	13		
盛岡短期大学部		人	12	8	7			
宮古短期大学部		人	17	14	13			
本部		人	7	2	1			
合計		人	146	133	124			

# 岩手県立大学 2009 年度

## 新入学者アンケート

### 集計結果

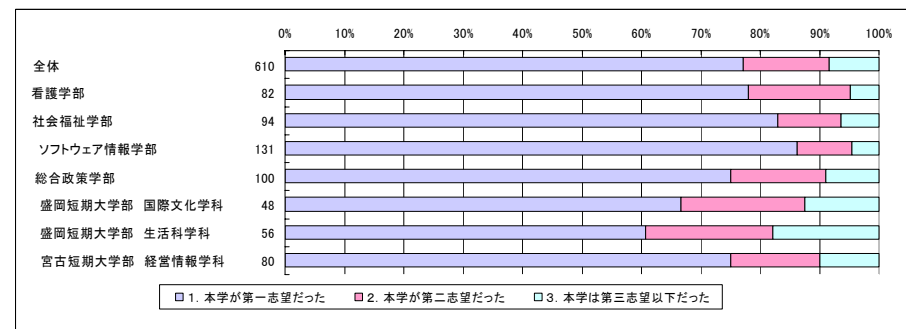
2009 年 7 月

#### 【調査概要】

- ① 実施時期：2009 年 4 月 8 日
- ② 対象：岩手県立大学 1 年生 662 名
- ③ 回収総数：613 票（回収率：92.6%）

問 1. 大学進学の際、本学はあなたの第一希望でしたか。

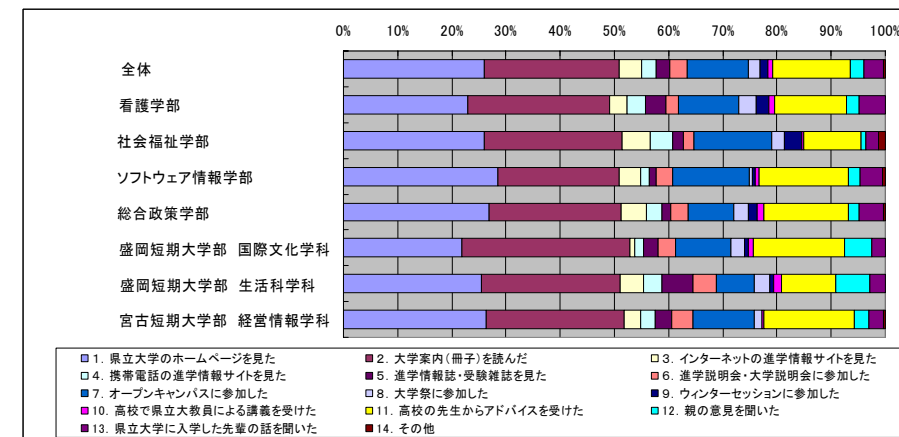
選択肢	全体	看護	社福	ソフト	総政	国際	・活	宮短
	610	82	95	131	100	48	56	81
1. 本学が第一志望だった	77.2%	78.0%	83.0%	86.3%	75.0%	66.7%	60.7%	75.0%
2. 本学が第二志望だった	14.4%	17.1%	10.6%	9.2%	16.0%	20.8%	21.4%	15.0%
3. 本学は第三志望以下だった	8.4%	4.9%	6.4%	4.6%	9.0%	12.5%	17.9%	10.0%



問 2. あなたは県立大学の入試に関する情報をどのような方法で入手しましたか、3 項目以内でお答えください。

選択肢	全体	看護	社福	ソフト	総政	国際	生活	宮短
	1572	210	247	326	250	119	141	228
1. 県立大学のホームページを見た	26.0%	22.9%	25.9%	28.5%	26.8%	21.8%	25.5%	26.3%
2. 大学案内(冊子)を読んだ	25.0%	26.2%	25.5%	22.4%	24.4%	31.1%	25.5%	25.4%
3. インターネットの進学情報サイトを見た	4.0%	3.3%	5.3%	4.0%	4.8%	0.8%	4.3%	3.1%
4. 携帯電話の進学情報サイトを見た	2.7%	3.3%	4.0%	1.5%	2.8%	1.7%	3.5%	2.6%
5. 進学情報誌・受験雑誌を見た	2.5%	3.8%	2.0%	1.2%	1.6%	2.5%	5.7%	3.1%
6. 進学説明会・大学説明会に参加した	3.2%	2.4%	2.0%	3.1%	3.2%	3.4%	4.3%	3.9%
7. オープンキャンパスに参加した	11.4%	11.0%	14.2%	14.1%	8.4%	10.1%	7.1%	11.4%
8. 大学祭に参加した	2.2%	3.3%	2.4%	0.6%	2.8%	2.5%	2.8%	1.3%
9. ウィンターセッションに参加した	1.5%	2.4%	3.2%	0.6%	1.6%	0.8%	0.7%	0.0%
10. 高校で県立大教員による講義を受けた	0.8%	1.0%	0.4%	0.6%	1.2%	0.8%	1.4%	0.4%
11. 高校の先生からアドバイスを受けた	14.3%	13.3%	10.5%	16.6%	15.6%	16.8%	9.9%	16.7%
12. 親の意見を聞いた	2.6%	2.4%	0.8%	2.1%	2.0%	5.0%	6.4%	2.6%
13. 県立大学に入学した先輩の話聞いた	3.4%	4.8%	2.4%	4.0%	4.4%	2.5%	2.8%	2.6%
14. その他	0.4%	0.0%	1.2%	0.6%	0.4%	0.0%	0.0%	0.4%

\* 14 その他。「妹から聞いた」「短大での情報」「県立大志望の友達の話聞いた」「姉がこの大学にいたから」

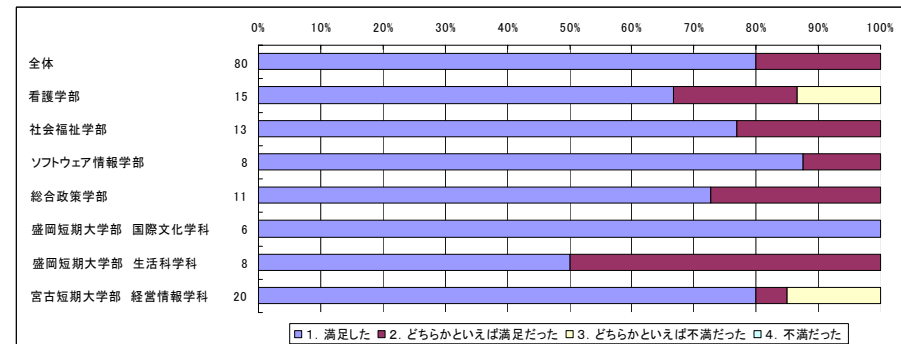
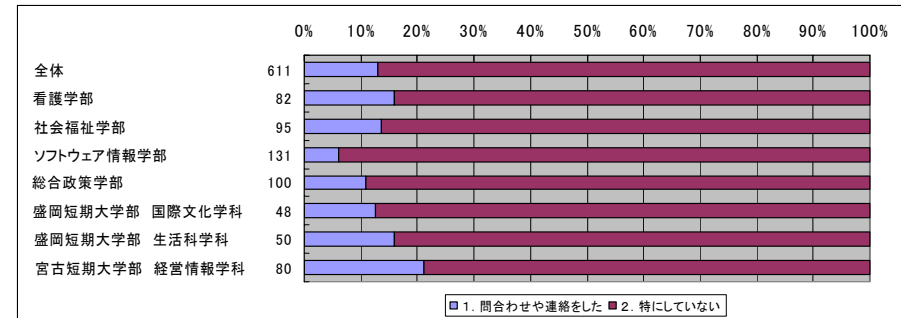


問3. あなたは本学受験や入学前に、電話やEメールなどでなんらかの問い合わせをしましたか。

選択肢	全体	看護	社福	ソフト	総政	国際	生活	宮短
	611	82	95	131	100	48	50	80
1. 問い合わせや連絡をした	13.1%	15.9%	13.7%	6.1%	11.0%	12.5%	16.0%	21.3%
2. 特にしていない	86.9%	84.1%	86.3%	93.9%	89.0%	87.5%	84.0%	78.8%

1. と答えた方へ～その時の担当者等の対応はどうか。

選択肢	全体	看護	社福	ソフト	総政	国際	生活	宮短
	80	15	13	8	11	6	8	20
1. 満足した	80.0%	66.7%	76.9%	87.5%	72.7%	100.0%	50.0%	80.0%
2. どちらかといえば満足だった	20.0%	20.0%	23.1%	12.5%	27.3%	0.0%	50.0%	5.0%
3. どちらかといえば不満だった	0.0%	13.3%	0.0%	0.0%	0.0%	0.0%	0.0%	15.0%
4. 不満だった	0.0%	0.0%	0.0%	0.0%	0.0%	0.0%	0.0%	0.0%

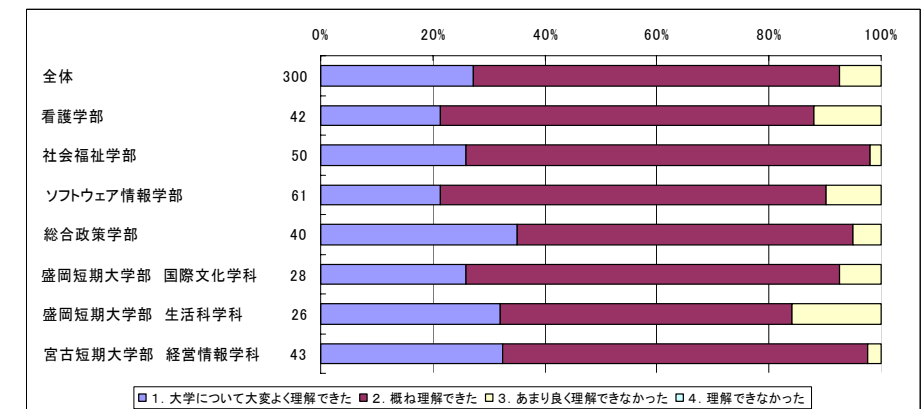
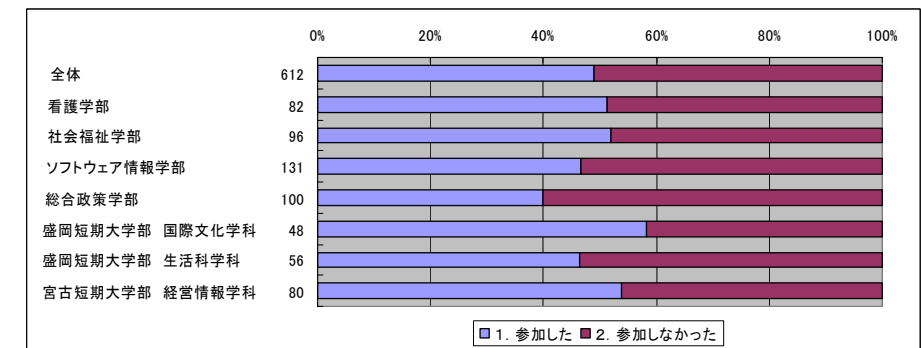


問4. あなたは本学を受験するにあたり、大学説明会やオープンキャンパスに参加しましたか。

選択肢	全体	看護	社福	ソフト	総政	国際	生活	宮短
	612	82	96	131	100	48	56	80
1. 参加した	49.0%	51.2%	52.1%	46.6%	40.0%	58.3%	46.4%	53.8%
2. 参加しなかった	51.0%	48.8%	47.9%	53.4%	60.0%	41.7%	53.6%	46.3%

1. 「参加した」と答えた方へ～そのときの満足度はいかがでしたか。

選択肢	全体	看護	社福	ソフト	総政	国際	生活	宮短
	300	42	50	61	40	28	26	43
1. 大学について大変よく理解できた	27.0%	21.4%	26.0%	21.3%	35.0%	25.0%	30.8%	32.6%
2. 概ね理解できた	65.0%	66.7%	72.0%	68.9%	60.0%	64.3%	50.0%	65.1%
3. あまり良く理解できなかった	7.3%	11.9%	2.0%	9.8%	5.0%	7.1%	15.4%	2.3%
4. 理解できなかった	0.0%	0.0%	0.0%	0.0%	0.0%	0.0%	0.0%	0.0%

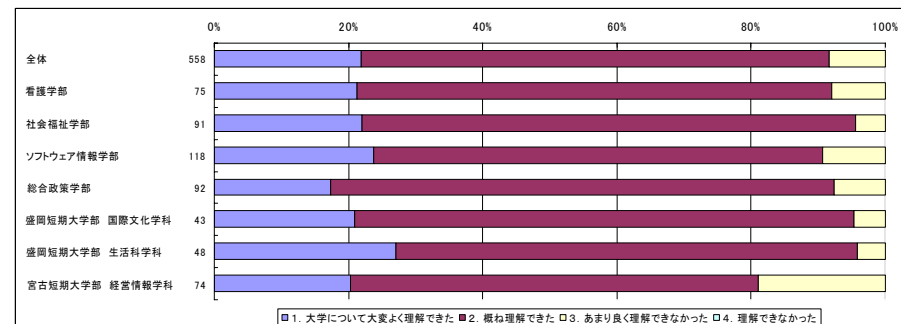
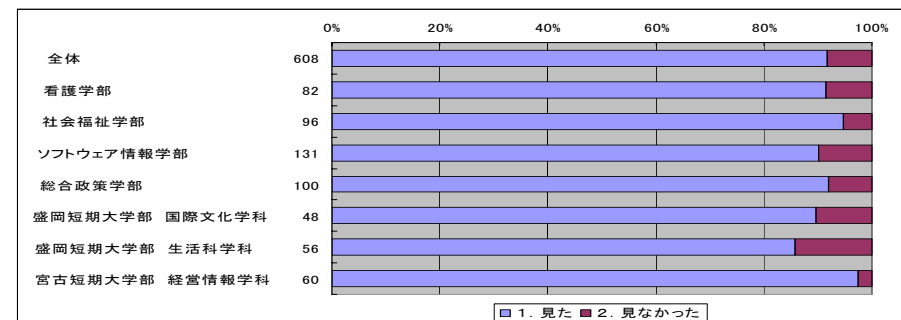


問5. あなたは本学を受験するにあたり、本学のホームページを見ましたか。

選択肢	全体	看護	社福	ソフト	総政	国際	生活	宮短
	608	82	96	131	100	48	56	60
1. 見た	91.8%	91.5%	94.8%	90.1%	92.0%	89.6%	85.7%	97.4%
2. 見なかった	8.2%	8.5%	5.2%	9.9%	8.0%	10.4%	14.3%	2.6%

1. 「見た」と答えた方へ～そのときの満足度はいかがでしたか。

選択肢	全体	看護	社福	ソフト	総政	国際	生活	宮短
	558	75	91	118	92	43	48	74
1. 大学について大変よく理解できた	21.9%	21.3%	22.0%	23.7%	17.4%	20.9%	27.1%	20.3%
2. 概ね理解できた	69.7%	70.7%	73.6%	66.9%	75.0%	74.4%	68.8%	60.8%
3. あまり良く理解できなかった	8.4%	8.0%	4.4%	9.3%	7.6%	4.7%	4.2%	18.9%
4. 理解できなかった	0.0%	0.0%	0.0%	0.0%	0.0%	0.0%	0.0%	0.0%

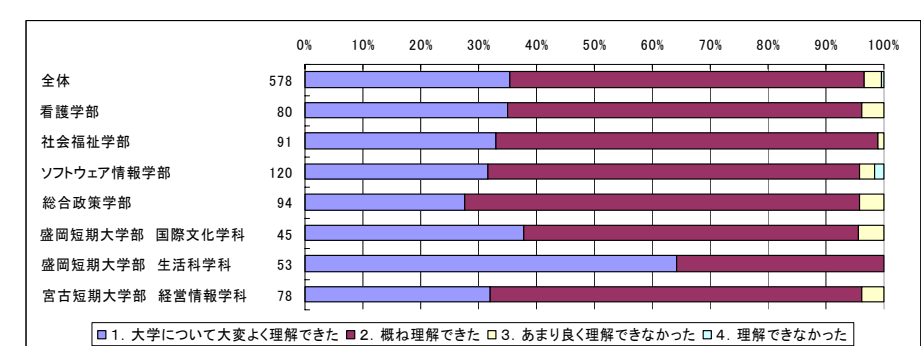
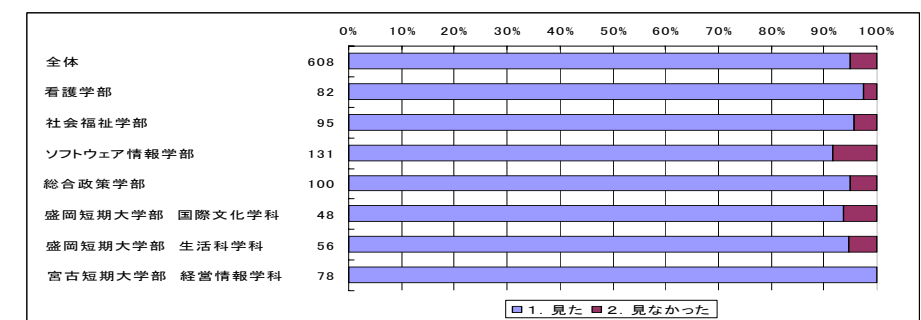


問6. あなたは本学を受験するにあたり、本学の大学案内（冊子）を見ましたか。

選択肢	全体	看護	社福	ソフト	総政	国際	生活	宮短
	608	82	95	131	100	48	56	78
1. 見た	95.1%	97.6%	95.8%	91.6%	94.9%	93.8%	94.6%	100.0%
2. 見なかった	4.9%	2.4%	4.2%	8.4%	5.1%	6.3%	5.4%	0.0%

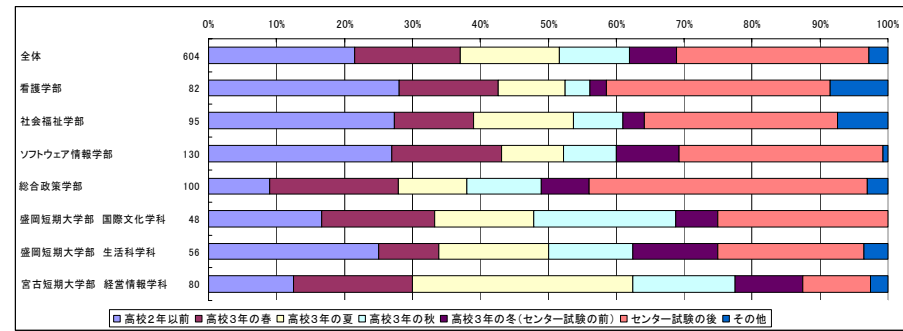
1. 「見た」と答えた方へ～そのときの満足度はいかがでしたか。

選択肢	全体	看護	社福	ソフト	総政	国際	生活	宮短
	578	80	91	120	94	45	53	78
1. 大学について大変よく理解できた	35.5%	35.0%	33.0%	31.7%	27.7%	37.8%	64.2%	32.1%
2. 概ね理解できた	61.1%	61.3%	65.9%	64.2%	68.1%	57.8%	35.8%	64.1%
3. あまり良く理解できなかった	3.1%	3.8%	1.1%	2.5%	4.3%	4.4%	0.0%	3.8%
4. 理解できなかった	0.3%	0.0%	0.0%	1.7%	0.0%	0.0%	0.0%	0.0%



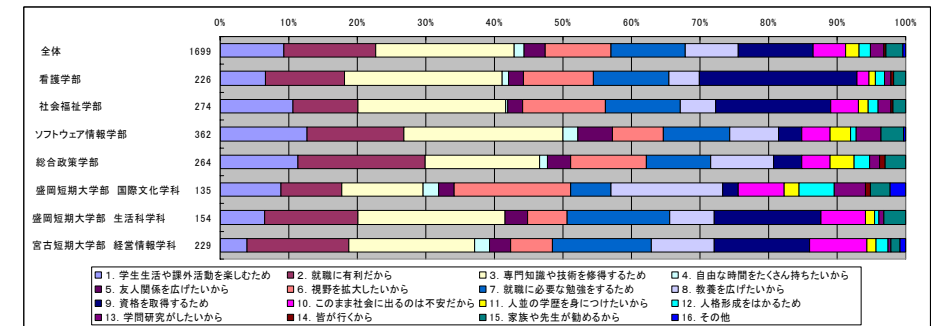
問7. あなたが県立大学の受験を決めたのはいつごろですか。

選択肢	全体	看護	社福	ソフト	総政	国際	生活	宮短
	604	82	95	130	100	48	56	80
高校2年以前	21.5%	28.0%	27.4%	26.9%	9.0%	16.7%	25.0%	12.5%
高校3年の春	15.6%	14.6%	11.6%	16.2%	19.0%	16.7%	8.9%	17.5%
高校3年の夏	14.6%	9.8%	14.7%	9.2%	10.0%	14.6%	16.1%	32.5%
高校3年の秋	10.3%	3.7%	7.4%	7.7%	11.0%	20.8%	12.5%	15.0%
高校3年の冬(センター試験の前)	7.0%	2.4%	3.2%	9.2%	7.0%	6.3%	12.5%	10.0%
センター試験の後	28.3%	32.9%	28.4%	30.0%	41.0%	25.0%	21.4%	10.0%
その他	2.8%	8.5%	7.4%	0.8%	3.0%	0.0%	3.6%	2.5%



問8. あなたが大学進学を考えた理由は何ですか。3項目以内でお答えください。

選択肢	全体	看護	社福	ソフト	総政	国際	生活	宮短
	1699	226	274	362	264	135	154	229
1. 学生生活や課外活動を楽しむため	9.2%	6.6%	10.6%	12.7%	11.4%	8.9%	6.5%	3.9%
2. 就職に有利だから	13.5%	11.5%	9.5%	14.1%	18.6%	8.9%	13.6%	14.8%
3. 専門知識や技術を修得するため	20.1%	23.0%	21.5%	23.2%	16.7%	11.9%	21.4%	18.3%
4. 自由な時間をたくさん持ちたいから	1.5%	0.9%	0.4%	2.2%	1.1%	2.2%	0.0%	2.2%
5. 友人関係を広げたいから	3.1%	2.2%	2.2%	5.0%	3.4%	2.2%	3.2%	3.1%
6. 視野を拡大したいから	9.6%	10.2%	12.0%	7.5%	11.0%	17.0%	5.8%	6.1%
7. 就職に必要な勉強をするため	10.8%	11.1%	10.9%	9.7%	9.5%	5.9%	14.9%	14.4%
8. 教養を広げたいから	7.8%	4.4%	5.1%	7.2%	9.1%	16.3%	6.5%	9.2%
9. 資格を取得するため	10.9%	23.0%	16.8%	3.3%	4.2%	2.2%	15.6%	14.0%
10. このまま社会に出るのは不安だから	4.7%	1.8%	4.0%	4.1%	4.2%	6.7%	6.5%	8.3%
11. 人並の学歴を身につけたいから	2.0%	0.9%	1.5%	3.0%	3.4%	2.2%	1.3%	1.3%
12. 人格形成をはかるため	1.6%	1.3%	1.5%	0.8%	2.3%	5.2%	0.6%	1.7%
13. 学問研究がしたいから	1.9%	0.9%	1.8%	3.6%	1.5%	4.4%	0.6%	0.4%
14. 皆が行くから	0.3%	0.4%	0.4%	0.0%	0.8%	0.7%	0.0%	0.0%
15. 家族や先生が勧めるから	2.5%	1.8%	1.8%	3.3%	3.0%	3.0%	3.2%	1.3%
16. その他	0.4%	0.0%	0.0%	0.3%	0.0%	2.2%	0.0%	0.9%



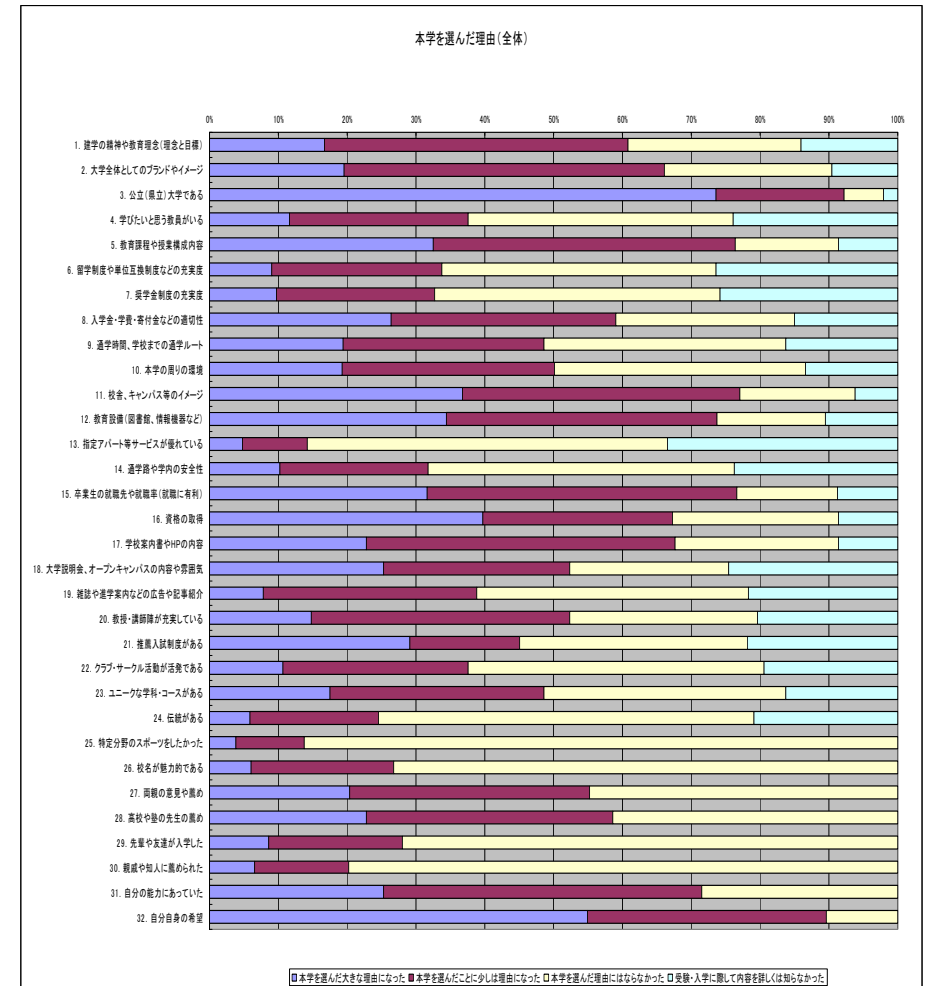
\* その他。「学費が安いから」(看護)、「なんとなく」(ソフト)、「編入制度があったから」「好きなことを見つけたいから」「地元だから」。

問9. あなたは進学や受験のときに、どんなことを理由に本学を選びましたか。以下の項目それぞれについて、当てはまる数字ひとつを○で囲んでください。

①本学を選んだ大きな理由になった。②本学を選んだことに少しは理由になった。③本学を選んだ理由にはならなかった。④受験・入学に際して内容を詳しくは知らなかった。

**本学を選んだ理由(全体集計) 回答数 628**

	①	②	③	④
1. 建学の精神や教育理念(理念と目標)	16.7%	44.1%	25.2%	14.0%
2. 大学全体としてのブランドやイメージ	19.6%	46.5%	24.4%	9.6%
3. 公立(県立)大学である	73.6%	18.6%	5.7%	2.1%
4. 学びたいと思う教員がいる	11.6%	26.0%	38.5%	23.9%
5. 教育課程や授業構成内容	32.5%	43.9%	15.0%	8.6%
6. 留学制度や単位互換制度などの充実度	9.1%	24.7%	39.8%	26.4%
7. 奨学金制度の充実度	9.7%	23.0%	41.5%	25.8%
8. 入学金・学費・寄付金などの適切性	26.4%	32.6%	26.0%	15.0%
9. 通学時間、学校までの通学ルート	19.4%	29.1%	35.2%	16.2%
10. 本学の周りの環境	19.3%	30.9%	36.5%	13.4%
11. 校舎、キャンパス等のイメージ	36.8%	40.3%	16.7%	6.2%
12. 教育設備(図書館、情報機器など)	34.4%	39.3%	15.8%	10.5%
13. 指定アパート等サービスが優れている	4.8%	9.4%	52.4%	33.4%
14. 通学路や学内の安全性	10.2%	21.5%	44.5%	23.8%
15. 卒業生の就職先や就職率(就職に有利)	31.6%	45.0%	14.6%	8.7%
16. 資格の取得	39.7%	27.6%	24.1%	8.6%
17. 学校案内書やHPの内容	22.8%	44.9%	23.7%	8.6%
18. 大学説明会、オープンキャンパスの内容や雰囲気	25.3%	27.1%	23.1%	24.5%
19. 雑誌や進学案内などの広告や記事紹介	7.8%	31.1%	39.5%	21.7%
20. 教授・講師陣が充実している	14.8%	37.6%	27.2%	20.4%
21. 推薦入試制度がある	29.1%	15.9%	33.1%	21.8%
22. クラブ・サークル活動が活発である	10.7%	26.9%	43.0%	19.4%
23. ユニークな学科・コースがある	17.5%	31.1%	35.2%	16.2%
24. 伝統がある	5.9%	18.7%	54.5%	20.9%
25. 特定分野のスポーツをしたかった	3.8%	9.9%	86.3%	
26. 校名が魅力的である	6.1%	20.7%	73.2%	
27. 両親の意見や薦め	20.4%	34.9%	44.7%	
28. 高校や塾の先生の薦め	22.8%	35.8%	41.4%	
29. 先輩や友達が入学した	8.6%	19.4%	72.0%	
30. 親戚や知人に薦められた	6.5%	13.7%	79.8%	
31. 自分の能力にあった	25.3%	46.3%	28.5%	
32. 自分自身の希望	54.9%	34.7%	10.4%	

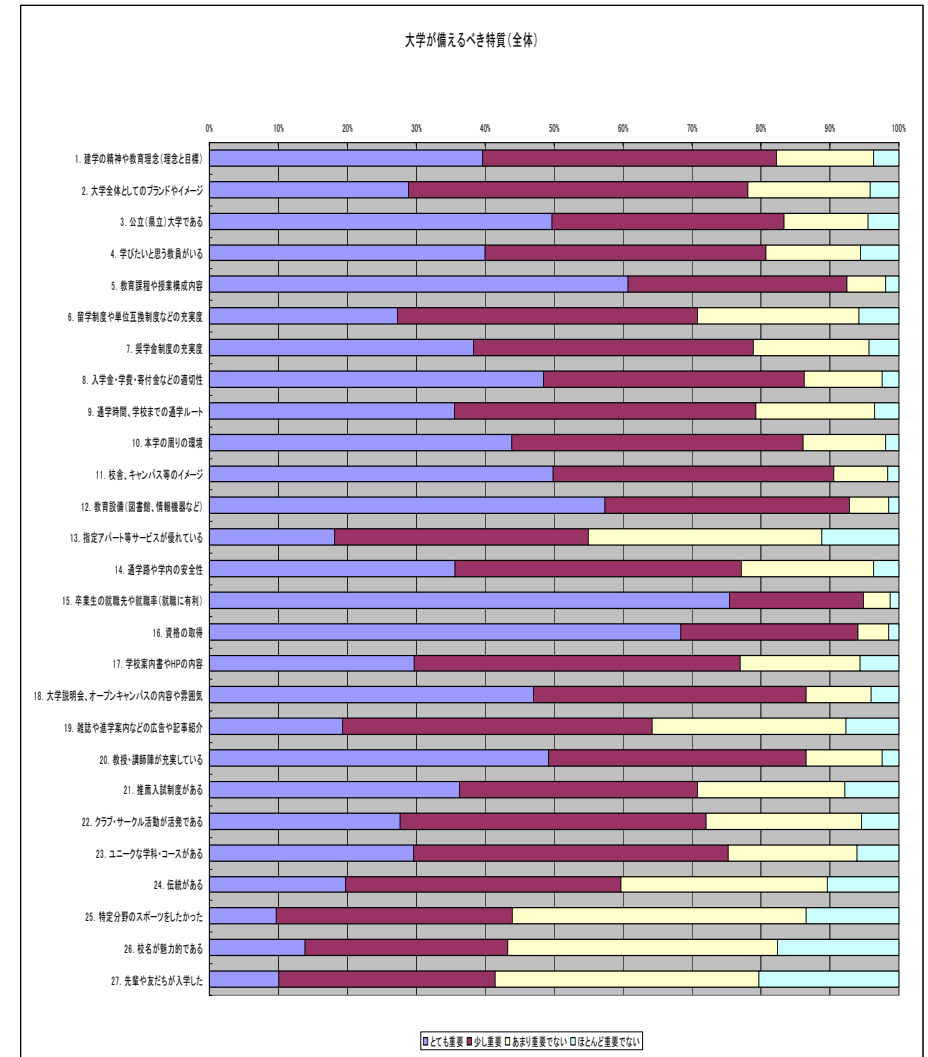


問 10. 本学に限らず一般的に、大学が備えるべき特質とは何でしょうか。以下の項目それぞれについて、当てはまる数字ひとつを○で囲んでください。

①とても重要。②少し重要。③あまり重要でない。④ほとんど重要でない。

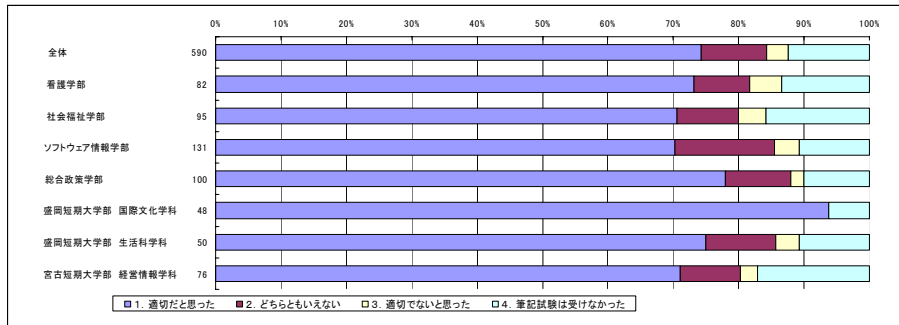
大学が備えるべき特質（全体集計） 回答数 626

	①	②	③	④
1. 建学の精神や教育理念(理念と目標)	39.6%	42.7%	14.1%	3.7%
2. 大学全体としてのブランドやイメージ	28.9%	49.2%	17.7%	4.2%
3. 公立(県立)大学である	49.7%	33.7%	12.1%	4.5%
4. 学びたいと思う教員がいる	40.0%	40.7%	13.7%	5.6%
5. 教育課程や授業構成内容	60.7%	31.8%	5.6%	1.9%
6. 留學制度や単位互換制度などの充実度	27.3%	43.5%	23.5%	5.8%
7. 奨学金制度の充実度	38.3%	40.6%	16.8%	4.3%
8. 入学金・学費・寄付金などの適切性	48.5%	37.8%	11.3%	2.4%
9. 通學時間、学校までの通學ルート	35.6%	43.7%	17.2%	3.5%
10. 大学の周りの環境	43.9%	42.3%	12.0%	1.9%
11. 校舎、キャンパス等のイメージ	49.8%	40.7%	7.8%	1.6%
12. 教育設備(図書館、情報機器など)	57.3%	35.5%	5.8%	1.4%
13. 指定アパート等サービスが優れている	18.2%	36.7%	33.9%	11.2%
14. 通學路や学内の安全性	35.6%	41.5%	19.2%	3.7%
15. 卒業生の就職先や就職率(就職に有利)	75.4%	19.5%	3.8%	1.3%
16. 資格の取得	68.4%	25.7%	4.5%	1.4%
17. 学校案内書やHPの内容	29.7%	47.3%	17.4%	5.6%
18. 大学説明会、オープンキャンパスの内容や雰囲気	47.0%	39.5%	9.4%	4.0%
19. 雑誌や進学案内などの広告や記事紹介	19.3%	44.9%	28.1%	7.7%
20. 教授・講師陣が充実している	49.2%	37.4%	11.0%	2.4%
21. 推薦入試制度がある	36.3%	34.5%	21.4%	7.8%
22. クラブ・サークル活動が活発である	27.6%	44.4%	22.5%	5.4%
23. ユニークな学科・コースがある	29.7%	45.6%	18.7%	6.1%
24. 伝統がある	19.8%	39.9%	29.9%	10.4%
25. 特定分野のスポーツをしたかった	9.7%	34.2%	42.7%	13.4%
26. 校名が魅力的である	13.9%	29.4%	39.1%	17.6%
27. 先輩や友だちが入学した	10.1%	31.4%	38.2%	20.3%



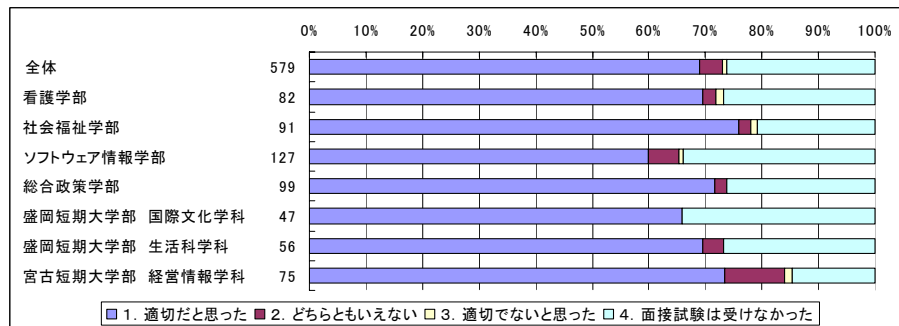
問 11. 筆記試験の問題は、難易度、解答時間、内容から考えて適切だったと思いますか。

選択肢	全体	看護	福祉	ソフト	総政	国際	生活	宮短
	590	82	95	131	100	48	50	76
1. 適切だった	74.2%	73.2%	70.5%	70.2%	78.0%	93.8%	75.0%	71.1%
2. どちらともいえない	10.0%	8.5%	9.5%	15.3%	10.0%	0.0%	10.7%	9.2%
3. 適切でないと思った	3.4%	4.9%	4.2%	3.8%	2.0%	0.0%	3.6%	2.6%
4. 筆記試験は受けなかった	12.4%	13.4%	15.8%	10.7%	10.0%	6.3%	10.7%	17.1%



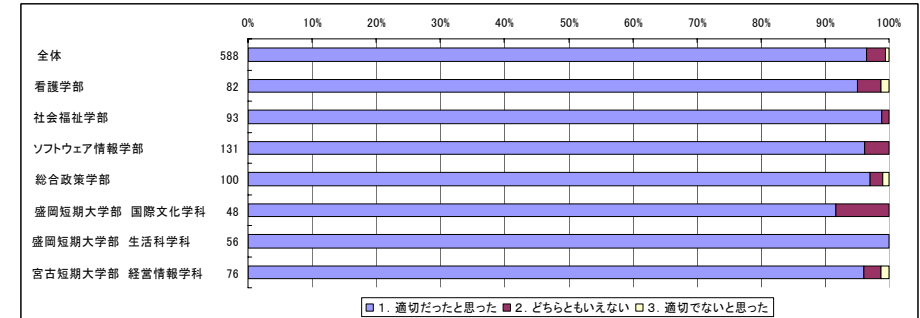
問 12. 面接や面談での質問内容や実施方法は、適切だと思いますか。

選択肢	全体	看護	福祉	ソフト	総政	国際	生活	宮短
	579	82	91	127	99	47	56	75
1. 適切だった	68.9%	69.5%	75.8%	59.8%	71.7%	66.0%	69.6%	73.3%
2. どちらともいえない	4.1%	2.4%	2.2%	5.5%	2.0%	0.0%	3.6%	10.7%
3. 適切でないと思った	0.7%	1.2%	1.1%	0.8%	0.0%	0.0%	0.0%	1.3%
4. 面接試験は受けなかった	26.3%	26.8%	20.9%	33.9%	26.3%	34.0%	26.8%	14.7%



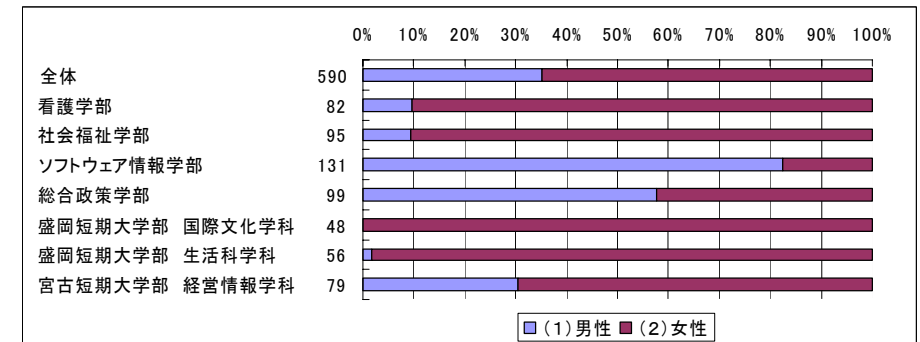
問 13. 試験のときの教職員の対応、試験室の設備、会場案内は、適切だったと思いますか。

選択肢	全体	看護	福祉	ソフト	総政	国際	生活	宮古
	588	82	93	131	100	48	56	76
1. 適切だったと思った	96.4%	95.1%	98.9%	96.2%	97.0%	91.7%	100.0%	96.1%
2. どちらともいえない	3.1%	3.7%	1.1%	3.8%	2.0%	8.3%	0.0%	2.6%
3. 適切でないと思った	0.5%	1.2%	0.0%	0.0%	1.0%	0.0%	0.0%	1.3%



問 16. あなたの性別を選択してください。

選択肢	全体	看護	社福	ソフト	総政	国際	生活	宮短
	590	82	95	131	99	48	56	79
(1) 男性	35.1%	9.8%	9.5%	82.4%	57.6%	0.0%	1.8%	30.4%
(2) 女性	64.9%	90.2%	90.5%	17.6%	42.4%	100.0%	98.2%	69.6%



問 17. あなたの学部学科を選択してください。

学部学科	回答数	割合
看護学部	82	13.4%
社会福祉学部	95	15.5%
ソフトウェア情報学部	131	21.4%
総合政策学部	100	16.3%
盛岡短期大学部国際文化学科	48	7.8%
盛岡短期大学部生活科学科	56	9.1%
宮古短期大学部	81	13.2%
未記入	20	3.3%
全体	613	100.0%

