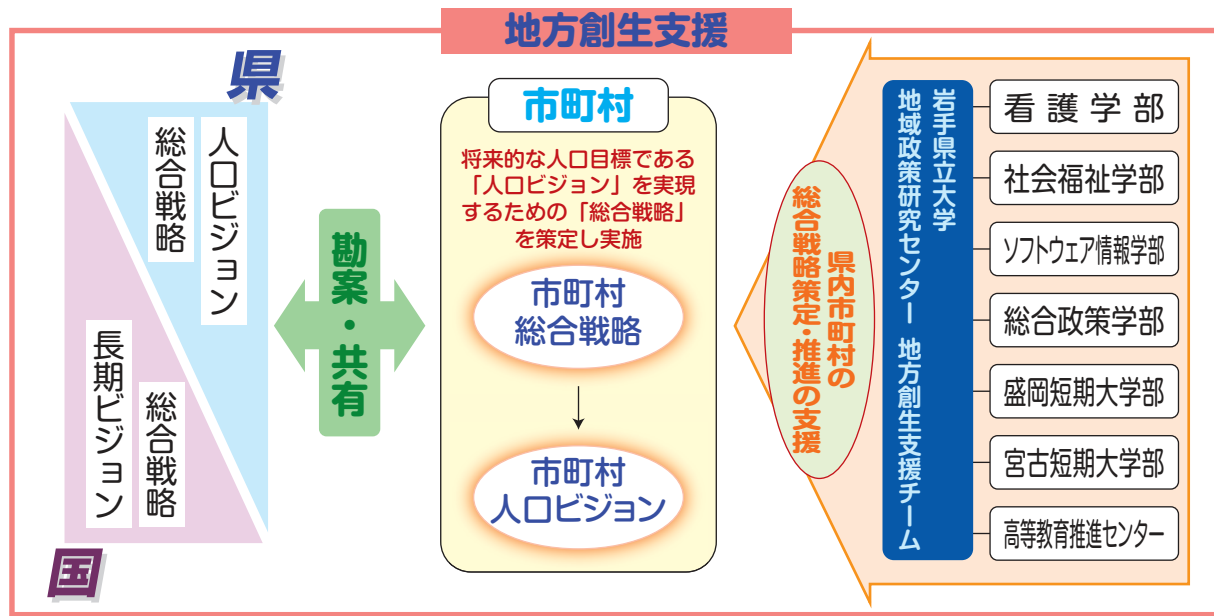


地方創生支援チームの活動

人口減少対策が喫緊かつ重要な課題となっており、平成26年11月に制定・施行された「まち・ひと・しごと創生法」に基づき、全自治体は、その地域の人口の長中期の将来展望を提示する「人口ビジョン」と、その実現のため産業実態等を踏まえた平成31年度までの5カ年の政策目標や施策を示す「総合戦略」の策定に努めるものとされました。

本学は県民のシンクタンク機能も期待されて設立された大学であること、地域政策研究センターには市町村やNPO等と連携して地域課題の解決に取り組んできた実績があること等から、当センター内に「地方創生支援チーム」を設置し、一層の機能強化を図りながら、岩手県内市町村の地域創生の取組を支援してきたところです。

平成27年度は「人口ビジョン」と「総合戦略」の策定を、平成28年度からは総合戦略等の推進と進捗管理や見直しを支援しています。



●地方創生への取組み～地方創生協働研究～

本学との共同研究を通して、県内自治体の「人口ビジョン」と「総合戦略」の策定を支援

| 自治体 | 研究課題名 | 担当教員 | |
|-----|--|----------|-------|
| | | 学部 | 氏名 |
| 盛岡市 | 1 地域福祉の推進とコミュニティ経済の循環促進事業 2 地域福祉中核人材育成事業 3 高校生を中心とした地域福祉課題解決プロジェクト構築事業 | 社会福祉学部 | 菅野 道生 |
| 北上市 | 住民参加型の出産・子育て環境づくりに関する調査および実践サポート | 総合政策学部 | 栗田 但馬 |
| 久慈市 | ヘルスツーリズムの推進による地域ヘルスケアビジネス創出事業 | 看護学部 | 上林美保子 |
| 軽米町 | 1 アニメ（ハイキュー!!）ファンをターゲットとしたおもてなしの改善・町の活性化事業に対する助言 2 出会い、結婚のためのきっかけづくりの取組み、結婚新生活支援事業に対する助言等 | 研究・地域連携室 | 千葉 実 |

過去の採択課題一覧

平成23年度・24年度【震災復興研究】

◎暮らし分野

| 研究課題名 | 研究代表者 | |
|--|---------|-------|
| | 所属 | 氏名 |
| 復興計画策定と新たな地域社会構築のための多縁コミュニティ形成に向けた実践的研究 | 総合政策学部 | 倉原 宗孝 |
| 被災地における社会的孤立の防止と生活支援型コミュニティづくり | 社会福祉学部 | 小川 晃子 |
| 野田村被災者のイメージマップによる参加的な食の再構築 ー岩手県民の今後の食生活の方向性をデザインする試みー | 盛岡短期大学部 | 乙木 隆子 |
| 被災地域における複合型福祉拠点に関する基礎的研究 | 社会福祉学部 | 宮城 好郎 |

◎産業経済分野

| 研究課題名 | 研究代表者 | |
|--|---------|-------|
| | 所属 | 氏名 |
| 被災地における経済復興への課題 ー中小企業の経済的困難の現状分析を通じてー | 総合政策学部 | 金子 友裕 |
| 岩手県における水産業の復旧・復興を巡る利害関係にもとづく水産特区・漁港再編に対する批判的研究 ー漁家、漁協、国・県・市町等の実態分析を中心にー | 総合政策学部 | 栗田 但馬 |
| 岩手県沿岸地域における観光業の復興及び創職に関する研究 | 総合政策学部 | 吉野 英岐 |
| 被災地における「ものづくり産業」の再編と新規立地の可能性 | 宮古短期大学部 | 植田 眞弘 |
| 被災地従業員のメンタルヘルス支援による産業経済の再建 | 社会福祉学部 | 青木慎一郎 |
| 水産業クラスターの復旧・復興条件の解明 | 総合政策学部 | 新田 義修 |

◎社会・生活基盤分野

| 研究課題名 | 研究代表者 | |
|--|--------|-------|
| | 所属 | 氏名 |
| 三陸復興国立公園・三陸ジオパーク指定のための震災遺産等の保全、国立公園利用施設計画（インフラ）及び震災語り部（ジオパークガイド）育成に関する研究 | 総合政策学部 | 渋谷晃太郎 |
| 被災地の復興過程における住民意識の研究 | 総合政策学部 | 阿部 晃士 |
| 中・長期的視点に立った地域復興・防災教育プログラムの開発と実践 | 総合政策学部 | 伊藤 英之 |
| 仮設住宅の改善および仮設住宅地におけるまちづくり提案 | 社会福祉学部 | 狩野 徹 |
| 在宅療養者の被災実態と防災教育の取り組みの方向性 | 看護学部 | 上林美保子 |

平成24年度 地域協働研究

◎教員提案型

研究期間：H24年7月～H25年3月

| 研究課題名 | 研究部門 | 研究代表者 | |
|---|--------------------|------------|-------------|
| | | 所属 | 氏名 |
| RB-01 「見守り」を核とするICTを活用した医療・福祉連携策の検討 | 震災復興研究部門 暮らし分野 | 社会福祉学部 | 小川 晃子 |
| RB-02 「語り部くん」携帯端末による観光客行動自動集計及び地域経済振興の研究 | 震災復興研究部門 産業経済分野 | ソフトウェア情報学部 | 蔡 大維 |
| RB-03 東日本大震災被災地域住民のこころの健康に関する研究 ー釜石市健康調査の分析による被災後の市民の精神的健康の実態把握ー | 震災復興研究部門 社会・生活基盤分野 | 社会福祉学部 | 中谷 敬明 |
| RB-04 若者の支援を通じた社会起業家育成機会の創造とシステム構築 | 震災復興研究部門 社会・生活基盤分野 | 総合政策学部 | 西出 順郎 |
| RB-05 健康支援の専門家である県内看護師がつくる被災地住民の居場所づくりに関する実践研究 | 震災復興研究部門 社会・生活基盤分野 | 看護学部 | 三浦まゆみ |
| RB-06 岩手県の震災復興状況に関する長期モニタリング調査と質的情報の解析手法の開発 | 震災復興研究部門 社会・生活基盤分野 | 総合政策学部 | 高嶋 裕一 |
| RB-07 津波の記憶を忘れないためのWeb上の津波資料館の構築 | 震災復興研究部門 社会・生活基盤分野 | ソフトウェア情報学部 | 村山 優子 |
| RB-08 ソーシャルメディアを対象とした大震災に関する被災女性ニーズ抽出の研究 | 震災復興研究部門 社会・生活基盤分野 | ソフトウェア情報学部 | バサビチャクラボルティ |
| RB-09 北上産黒大豆「黒千石」の栄養機能性と加工食品への応用に関する研究 | 環境・資源・生活科学 | 盛岡短期大学部 | 千葉 啓子 |

◎地域提案型（前期）

研究期間：H24年8月～H25年3月

| 研究課題名 | 研究区分 | 課題提案者 | 研究代表者 | |
|--|------|----------|--------|-------|
| | | | 所属 | 氏名 |
| RC-01 岩手沿岸における震災復興ビジネスの成果と限界 (岩手県における人口の社会減対策の強化に向けた課題整理) | 震災 | 岩手県政策推進室 | 総合政策学部 | 栗田 但馬 |
| RC-02 被災地における絶滅危惧植物ミズアオイとピオトープの再生 | 震災 | NPO法人AEA | 総合政策学部 | 平塚 明 |