

～老人クラブに対するイメージを探る～

平成28年地域政策研究センター(地域提案型・前期) 採択課題

課題名：老人クラブ活動の活性の方策に関する実証的研究

研究代表者：社会福祉学部 講師 菅野道生

課題提案者：盛岡市老人クラブ連合会 事務局長 嵯峨直樹

研究メンバー：吉田一彦、小田島晃子、藤澤勇、弥藤紘子（盛岡市長寿社会課）

技術キーワード：老人クラブ 高齢者の社会参加

▼研究の概要（背景・目標）

高齢者の社会参加の受け皿としての役割を中心的に担ってきた老人クラブ活動の停滞が全国的な課題となっている。全国老人クラブ連合会によると、老人クラブの会員数は平成24年3月現在で約650万人と、ピーク時を約240万人近く下回っている。盛岡市でも、老人クラブの会員数がピーク時から約2000名減少している状況にある。老人クラブには、人々のライフスタイルの多様化や意識の変化に対応しながら活動のあり方を見直し、「新たなコミュニティ組織」としてのその活動をリニューアルしていくことが求められている。本研究は、上記の課題解決に取り組むべく、高齢者の社会参加ニーズの実態把握・分析を通じて、求められる老人クラブ活動のあり方と、市町村高齢者保健福祉行政による高齢者の社会参加活動支援のあり方をモデル的に提示することを目指す。

▼研究の内容（方法・経過）

盛岡市内の50歳・55歳・60歳・65歳・70歳・74歳の男女から無作為抽出した2,000人を対象にアンケート調査を実施した。実施時期は、2016年12月～2017年1月。調査方法は郵送法によるアンケート調査（自記式）とした。無効・不能票8票をのぞく有効回収は991票であり、最終的な有効回収率は49.6%だった。

7つの形容詞対リスト（①明るい/暗い、②やわらかい/かたい、③おもしろい/つまらない、④軽い/重い、⑤好き/きらい、⑥あたたかい/冷たい、⑦信頼できる/信頼できない）を作成し、老人クラブへのイメージを5件方で評価してもらった。回答結果を集計し老人クラブに対するイメージを測定する変数（イメージ得点：範囲7-35）を合成した。また興味関心のある活動メニューについてもたずねた。

▼研究の成果（結論・考察）とまとめ

老人クラブに対するイメージ得点を群別にみると、加入群が16.4点とややポジティブなイメージを持っているのに対して、対象年齢未達群は20.9点とポジティブでもネガティブでもないイメージ、非加入群は22.1点とややネガティブなイメージを持っていることが示された（図1）。これらの結果から、老人クラブに加入していない60歳以上の人でも老人クラブに対するイメージは若干ネガティブ寄りではあるものの、極端にネガティブなイメージを有しているわけではないことが示唆された。

社会参加活動に対する興味・関心については、興味・関心がある人の割合は、全体では、ウォーキングなどの健康づくりは57.1%と高く、その他の活動は11.4%から22.4%であった。群ごとの比較を行った結果、グラウンドゴルフ、輪投げなどの軽スポーツ、お茶会などの近隣住民で集まる活動、地域の公園などの清掃活動、子どもの登下校時の見守り（スクールガード）、子供に昔の遊びを教えるなどの伝承活動、地域やサークルでの旅行、および地域でのお祭りは、いずれも加入群において高かった。これに対して、ウォーキングなどの健康づくり、老人ホームなどへの施設訪問、およびシルバー人材センターなどを通じた就労については、群差が認められなかった。これらの活動は、すでに老人クラブに加入している人もそうでない人も同程度に興味・関心を有していることが示された。老人クラブの新規会員の獲得に向けた方策として、健康づくりや就労の機会といった要素を打ち出していくことが有効であると考えられる。

今後、これらの知見を踏まえ、今後のクラブ加入促進に向けては、非加入者にもアピールする活動メニューの開発と豊富化を模索していく必要がある。

図1 加入有無別の老人クラブに対するイメージ得点と標準偏差

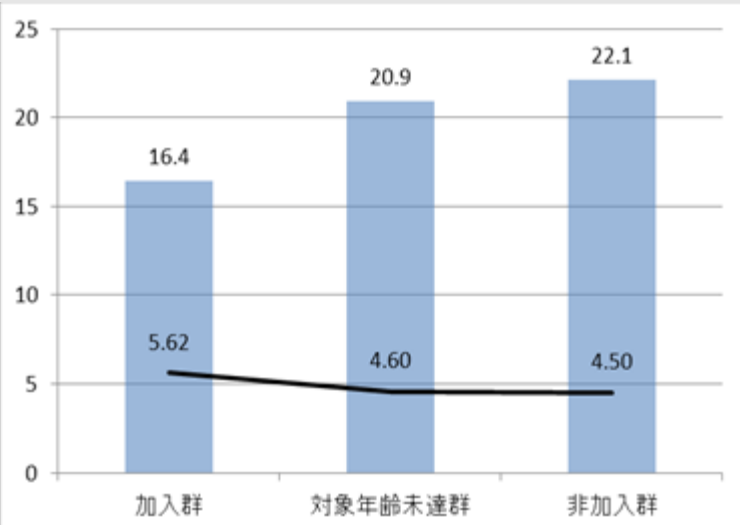


表1 加入有無別に見た「興味・関心のある活動」の内容

社会参加活動の種別	「興味・関心がある」の回答割合				χ ² 乗値
	加入群	対象年齢未達群	非加入群	全体	
グラウンドゴルフ、輪投げなどの軽スポーツ (n=959)	49.2%	17.0%	19.5%	20.4%	32.74*
ウォーキングなどの健康づくり (n=967)	61.7%	56.3%	57.1%	57.1%	0.59
ひとり暮らしの高齢者の自宅への訪問活動 (n=961)	20.7%	12.3%	11.6%	12.4%	4.04
身体が不自由な方の家での清掃、除草、除雪など (n=958)	25.0%	13.5%	13.7%	14.3%	5.565
老人ホームなどへの施設訪問 (n=961)	19.0%	8.8%	11.8%	11.1%	5.688
お茶会などの近隣住民で集まる活動 (n=960)	48.3%	11.2%	14.9%	15.6%	52.20*
地域の公園などの清掃活動 (n=961)	51.7%	19.1%	28.1%	26.3%	29.49*
子どもの登下校時の見守り(スクールガード) (n=961)	36.2%	21.7%	18.3%	20.6%	10.66*
子どもに昔の遊びを教えるなどの伝承活動 (n=960)	31.0%	13.2%	11.2%	13.1%	18.13*
地域やサークルでの旅行 (n=964)	61.7%	12.9%	22.0%	21.3%	72.93*
地域でのお祭りなど (n=963)	59.3%	19.4%	20.4%	22.4%	49.31*
シルバー人材センターなどを通じた就労 (n=962)	20.3%	20.5%	20.3%	20.4%	0.01

*p<0.05